



Powierzchnia użytkowa: **125,7m²**

ekotypowy 1

Powierzchnia użytkowa łącznie: 125,7m²

Powierzchnia zabudowy: 91,2m²

Wysokość do kalenicy: 8,35m

Kąt nachylenia dachu: 40°

Zapotrzebowanie na energię: 43,2W/m² i 17,6W/m²

Technologia:

Fundament: ława fundamentowa lub płyta fundamentowa 35cm beton + 20cm EPS200

Ściany: dwuwarstwowe- pustak ceramiczny porotherm 25cmPW + 20cm EPS70

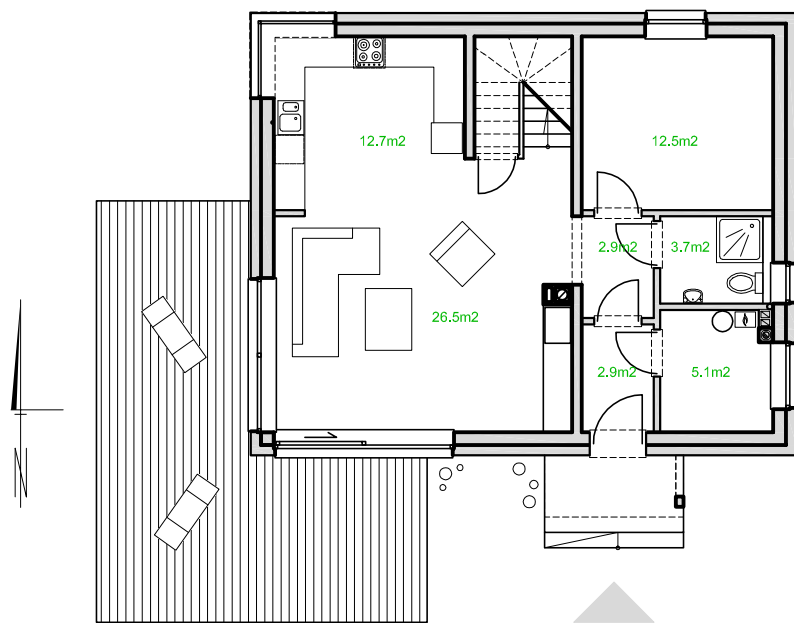
Stropy: monolityczne żelbetowe, gr. 15cm

Dach: drewniany, pokrycie blacha płaska lub dachówka

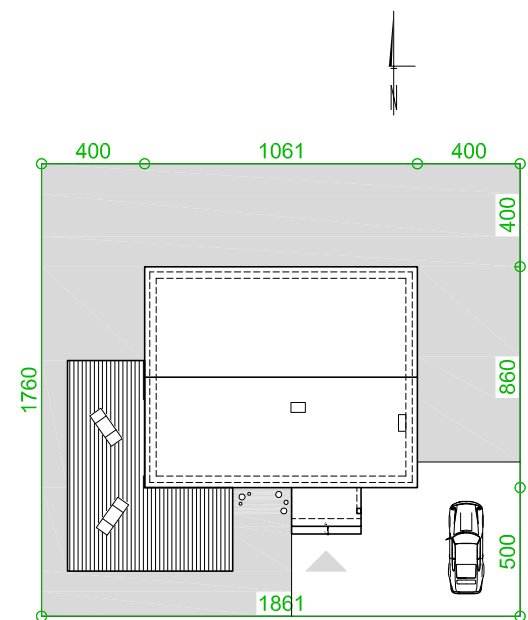
C.O.: kocioł gazowy lub pompa ciepła wg. projektu Sofath®

Wentylacja: grawitacyjna lub mechaniczna z rekuperacją wg. projektu Sofath®

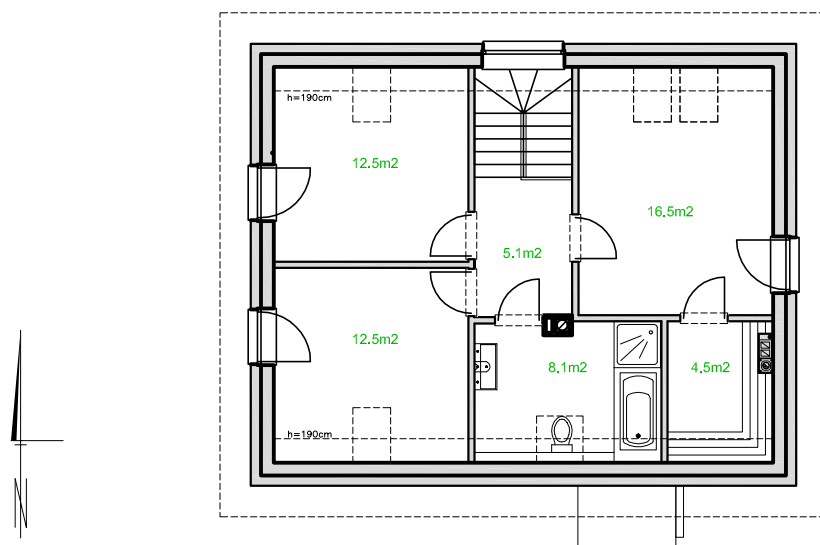
rzut parteru



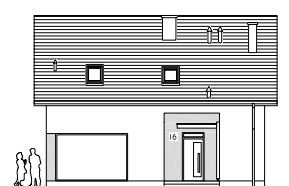
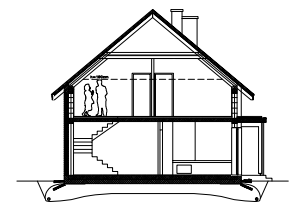
PARTER	
wiatrołap	2,9m ²
przedpokój	2,9m ²
kotłownia	5,1m ²
łazienka	3,7m ²
gabinet	12,5m ²
salon	26,5m ²
kuchnia	12,7m ²
SUMA:	66,3m²



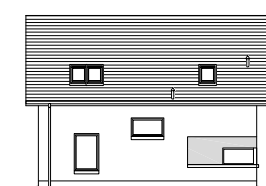
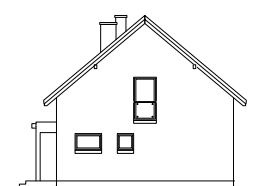
rzut poddasza



PODDASZE	
holl	5,1m ²
łazienka	8,1m ²
garderoba	4,7m ²
syplalnia	16,5m ²
syplalnia	12,5m ²
syplalnia	12,5m ²
SUMA:	59,4m²
ŁĄCZNIE PARTER+PODDASZE 125,7m²	



elewacja frontowa



elewacja północna

