



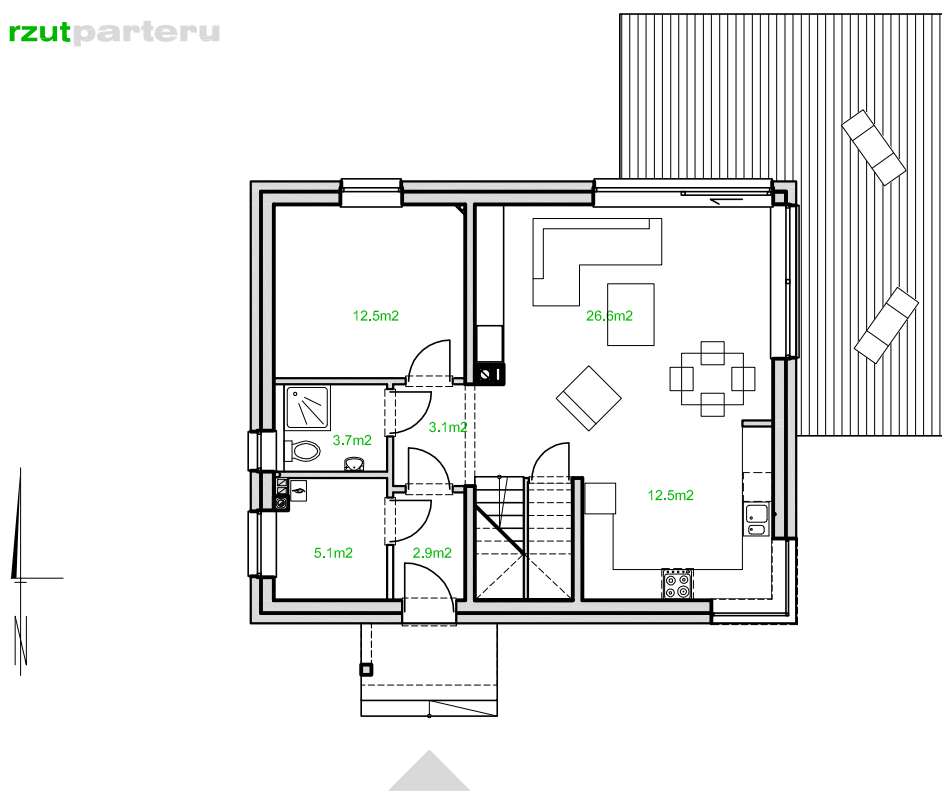
Powierzchnia użytkowa: **125,7m<sup>2</sup>**  
 Powierzchnia użytkowa łącznie: 125,7m<sup>2</sup>  
 Powierzchnia zabudowy: 91,2m<sup>2</sup>  
 Wysokość do kalenicy: 8,35m  
 Kąt nachylenia dachu: 40°  
 Zapotrzebowanie na energię: **43,2W/m<sup>2</sup>** i **17,6W/m<sup>2</sup>**

**ekotypowy2**

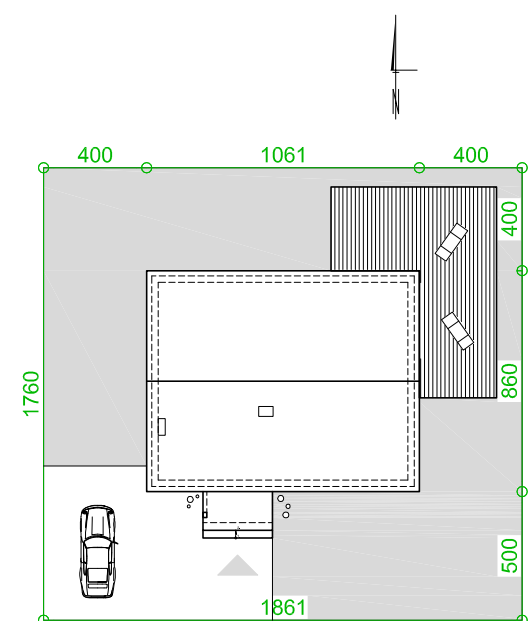
**Technologia:**

Fundament: ława fundamentowa lub płyta fundamentowa 35cm beton + 20cm EPS200  
 Ściany: dwuwarstwowe- pustak ceramiczny porotherm 25cmPW + 20cm EPS70  
 Stropy: monolityczne żelbetowe, gr. 15cm  
 Dach: drewniany, pokrycie blacha płaska lub dachówka  
 C.O.: kocioł gazowy lub pompa ciepła wg. projektu Sofath®  
 Wentylacja: grawitacyjna lub mechaniczna z rekuperacją wg. projektu Sofath®

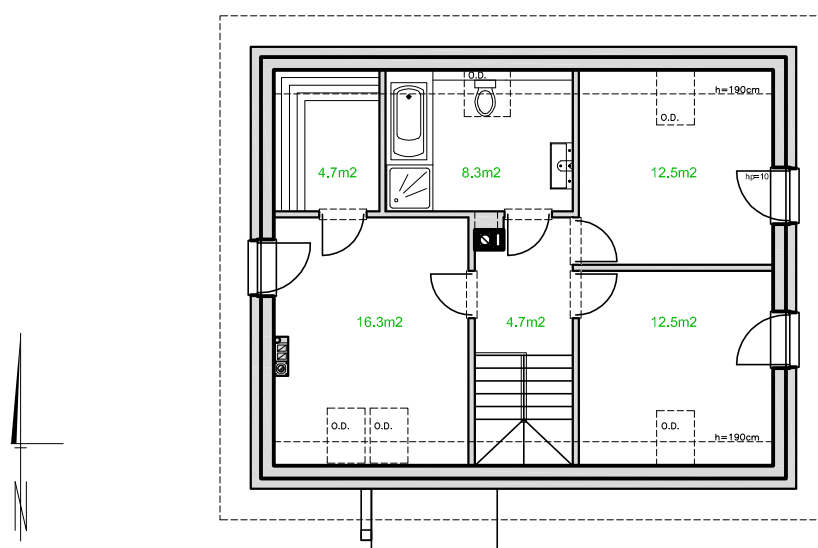
**rzut parteru**



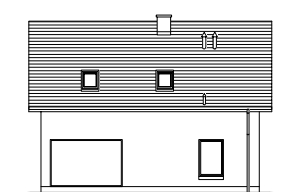
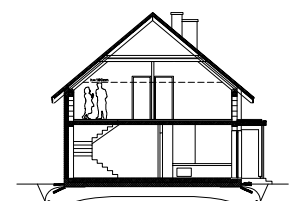
PARTER	
wiatrołap	2,9m <sup>2</sup>
przedpokój	3,1m <sup>2</sup>
kotłownia	5,1m <sup>2</sup>
łazienka	3,7m <sup>2</sup>
gabinet	12,5m <sup>2</sup>
salon	26,6m <sup>2</sup>
kuchnia	12,5m <sup>2</sup>
<b>SUMA:</b>	<b>66,4m<sup>2</sup></b>



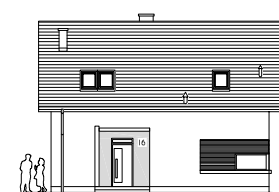
**rzut poddasza**



PODDASZE	
holl	4,7m <sup>2</sup>
łazienka	8,3m <sup>2</sup>
garderoba	4,7m <sup>2</sup>
sypialnia	16,3m <sup>2</sup>
sypialnia	12,5m <sup>2</sup>
sypialnia	12,5m <sup>2</sup>
<b>SUMA:</b>	<b>59m<sup>2</sup></b>
<b>ŁĄCZNIE PARTER+PODDASZE 125,4m<sup>2</sup></b>	



**elevacja południowa**



**elevacja frontowa**

