

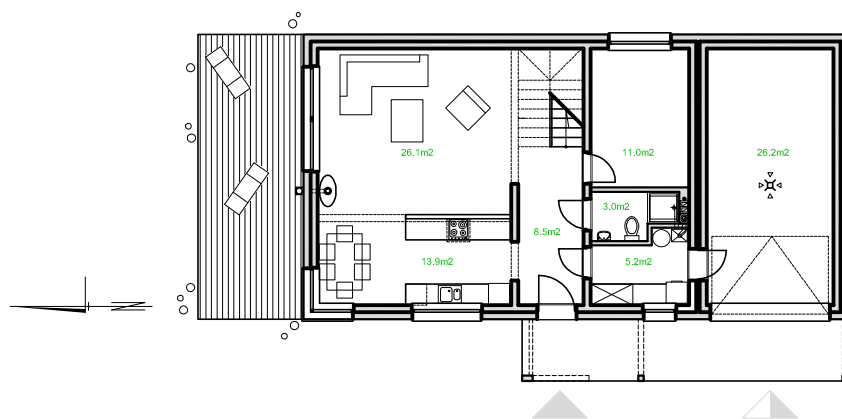


Powierzchnia użytkowa: **126m<sup>2</sup> + 26,2m<sup>2</sup> garaż** **ekotypowy4**  
**odbicie lustrzane**  
 Powierzchnia użytkowa łącznie: 152,2m<sup>2</sup>  
 Powierzchnia zabudowy: 125m<sup>2</sup>  
 Wysokość do kalenicy: 7,85m  
 Kąt nachylenia dachu: 35°  
 Zapotrzebowanie na energię: -W/m<sup>2</sup> i -W/m<sup>2</sup> w opracowaniu

**Technologia:**

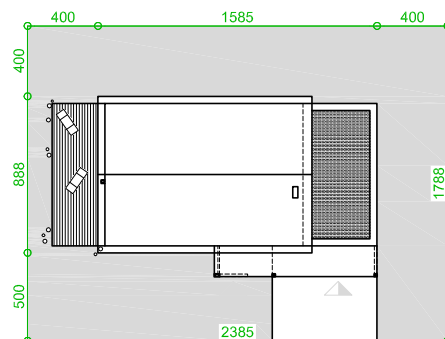
Fundament: ława fundamentowa lub płyta fundamentowa 35cm beton + 20cm EPS200  
 Ściany: dwuwarstwowe- pustak ceramiczny porotherm 18,8cmPW + 20cm EPS70  
 Stropy: monolityczne żelbetowe, gr. 15cm  
 Dach: drewniany, pokrycie blacha płaska lub dachówka  
 C.O.: kocioł gazowy lub pompa ciepła wg. projektu  
 Wentylacja: grawitacyjna lub mechaniczna z rekuperacją wg. projektu

**rzut parteru**

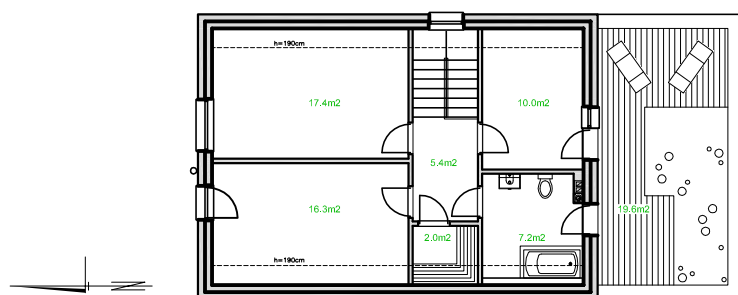


**PARTER**

korytarz	8.5m <sup>2</sup>
kotłownia	3.2m <sup>2</sup>
łazienka	3.0m <sup>2</sup>
gabriel	11.0m <sup>2</sup>
salon	26.1m <sup>2</sup>
kuchnia	13.9m <sup>2</sup>
<b>SUMA:</b>	<b>67.7m<sup>2</sup></b>
+garaż	26.2m <sup>2</sup>



**rzut poddasza**

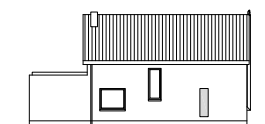
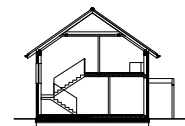


**PODDASZE**

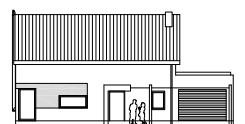
hala	5.4m <sup>2</sup>
łazienka	7.2m <sup>2</sup>
sypialnia	10.0m <sup>2</sup>
sypialnia	17.4m <sup>2</sup>
sypialnia	16.3m <sup>2</sup>
garderoba	2.0m <sup>2</sup>

**SUMA:** 58.3m<sup>2</sup>

**ŁĄCZNIE PARTER-PODDASZE 126.0m<sup>2</sup>**



**elewacja południowa**



**elewacja frontowa**

