



Powierzchnia użytkowa: **141,3m<sup>2</sup>+28,9m<sup>2</sup>garaż ekotypowy7**

Powierzchnia użytkowa łącznie: 172,2m<sup>2</sup>

Powierzchnia zabudowy: 131,5m<sup>2</sup>

Wysokość do kalenicy: 8,6m

Kąt nachylenia dachu: 40°

Zapotrzebowanie na energię: 40,5W/m<sup>2</sup> i 15,6W/m<sup>2</sup>

**Technologia:**

Fundament: ława fundamentowa lub płyta fundamentowa 35cm beton + 20cm EPS200

Ściany: dwuwarstwowe- pustak ceramiczny porotherm 25cmPW + 20cm EPS70

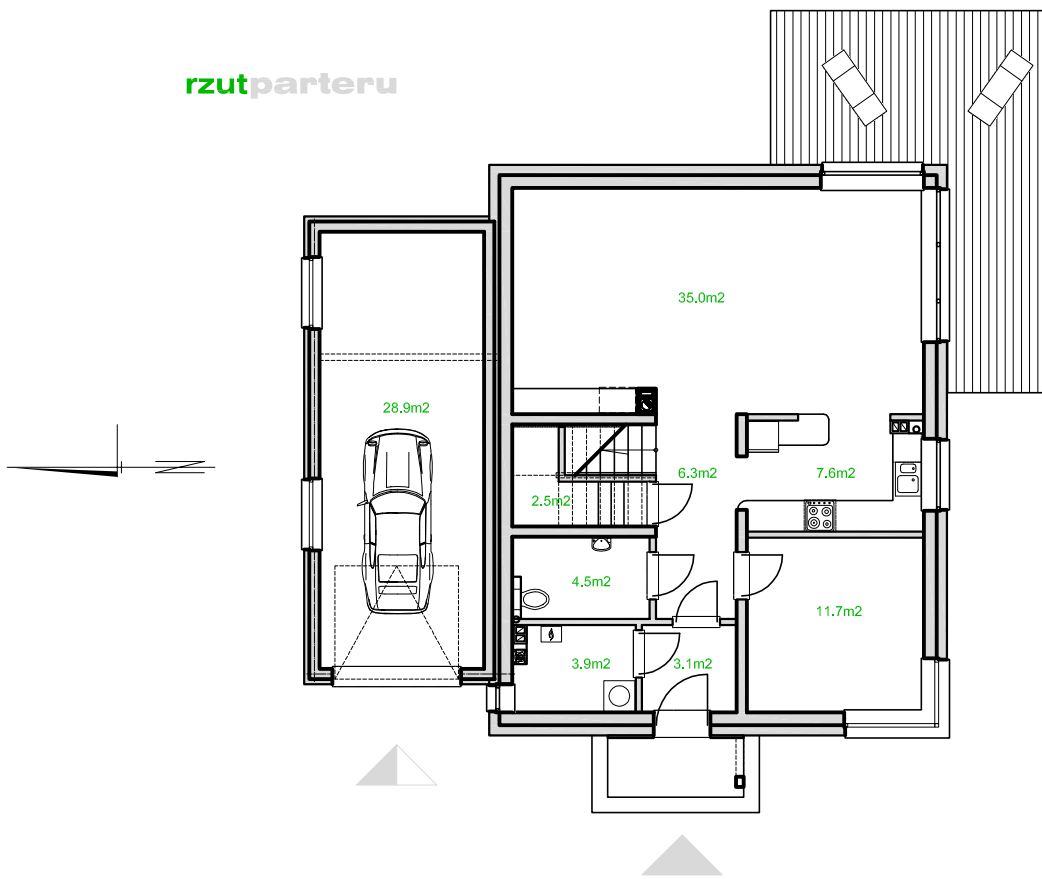
Stropy: monolityczne żelbetowe, gr. 15cm

Dach: drewniany, pokrycie blacha płaska lub dachówka

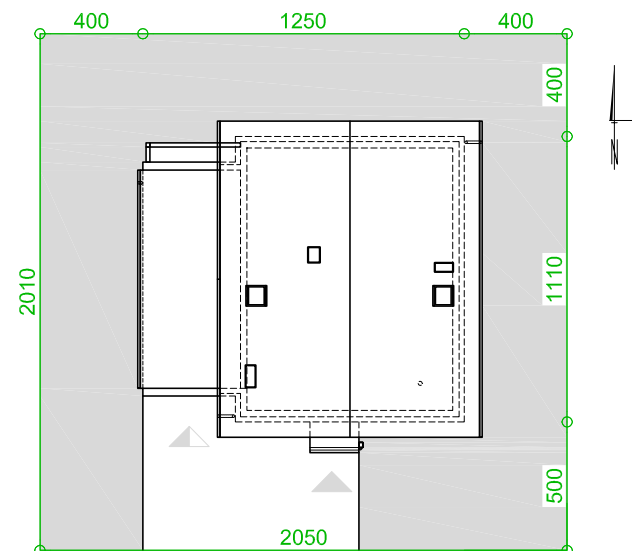
C.O.: kocioł gazowy lub pompa ciepła wg. projektu Sofath®

Wentylacja: grawitacyjna lub mechaniczna z rekuperacją wg. projektu Sofath®

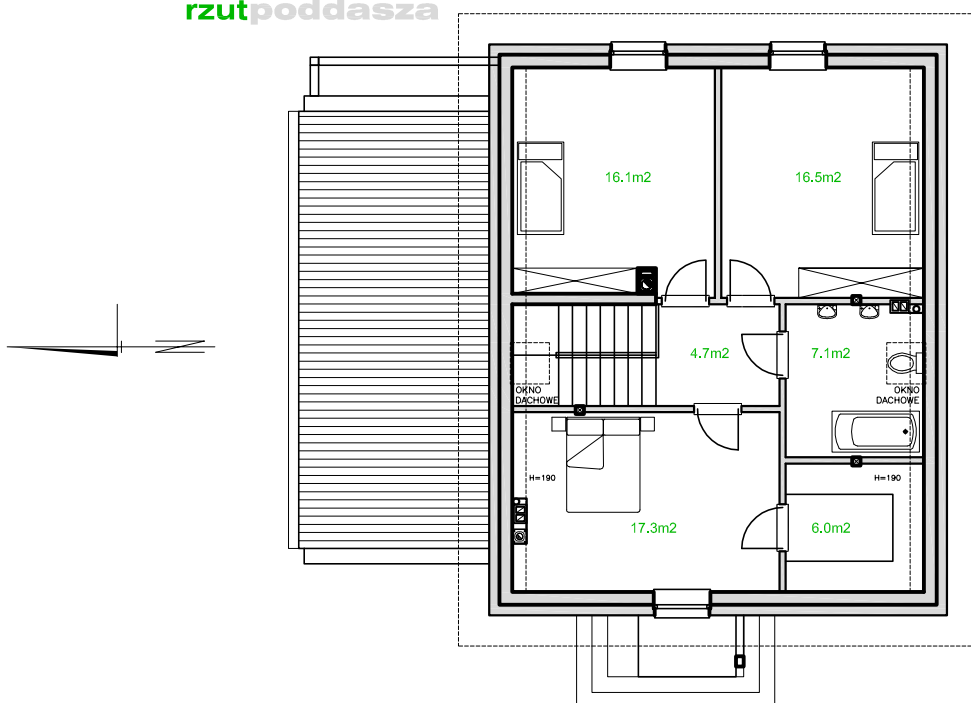
**rzut parteru**



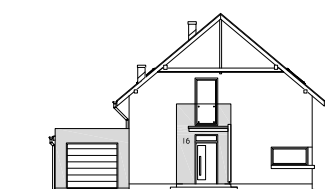
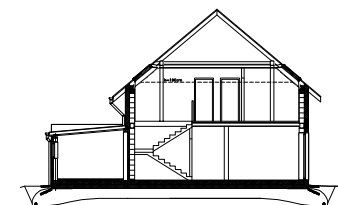
PARTER	
WIATROLAP	3.1m <sup>2</sup>
KORYTARZ	6.3m <sup>2</sup>
KUCHNIA	7.6m <sup>2</sup>
POKÓJ	11.7m <sup>2</sup>
POKÓJ DZIENNY	35.0m <sup>2</sup>
SCHOWEK	1.5m <sup>2</sup>
ŁAZIENKA	4.5m <sup>2</sup>
KOTŁOWNIA	3.9m <sup>2</sup>
<b>SUMA:</b>	<b>73.6m<sup>2</sup></b>
+ GARAŻ	28.9m <sup>2</sup>



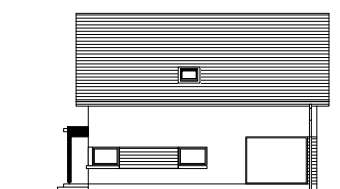
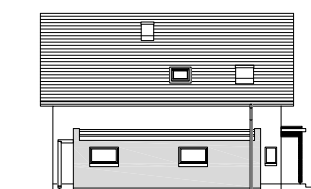
**rzut poddasza**



PODDASZE	
2.1 KORYTARZ:	4.7m <sup>2</sup>
2.2 ŁAZIENKA:	7.1m <sup>2</sup>
2.3 POKÓJ:	16.1m <sup>2</sup>
2.4 POKÓJ:	16.5m <sup>2</sup>
2.5 POKÓJ:	17.3m <sup>2</sup>
2.6 GARDEROBA:	6.0m <sup>2</sup>
<b>SUMA:</b>	<b>67.7m<sup>2</sup></b>
<b>ŁĄCZNIE PARTER+PODDASZE</b>	<b>141.3m<sup>2</sup></b>
+ GARAŻ	28.9m <sup>2</sup>



**elewacja frontowa**



**elewacja południowa**