

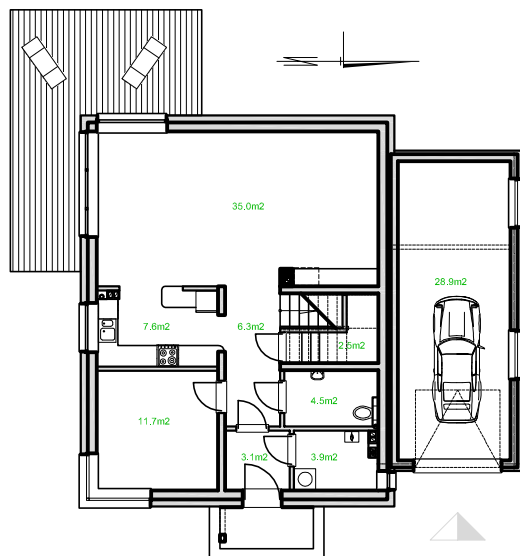


Powierzchnia użytkowa: **141,3m²+28,9m²garaż** **ekotypowy7**
odbicie lustrzane
 Powierzchnia użytkowa łącznie: 172,2m²
 Powierzchnia zabudowy: 131,5m²
 Wysokość do kalenicy: 8,6m
 Kąt nachylenia dachu: 40°
 Zapotrzebowanie na energię: 40,5W/m² i 15,6W/m²

Technologia:

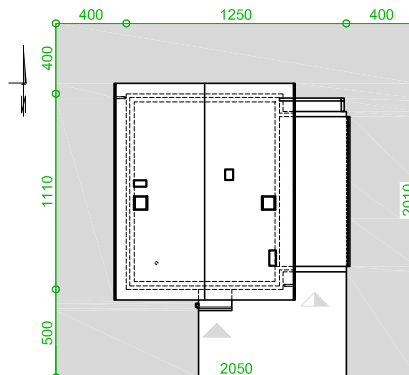
Fundament: ława fundamentowa lub płyta fundamentowa 35cm beton + 20cm EPS200
 Ściany: dwuwarstwowe- pustak ceramiczny porotherm 25cmPW + 20cm EPS70
 Stropy: monolityczne żelbetowe, gr. 15cm
 Dach: drewniany, pokrycie blacha płaska lub dachówka
 C.O.: kocioł gazowy lub pompa ciepła wg. projektu Sofath®
 Wentylacja: grawitacyjna lub mechaniczna z rekuperacją wg. projektu Sofath®

rzut parteru



PARTER

| | |
|---------------|--------------------|
| WŁĄTRZAP | 3,1m ² |
| KORYTARZ | 6,3m ² |
| KUCHNIA | 7,8m ² |
| POKOJ | 11,7m ² |
| POKOJ DZIENNY | 35,9m ² |
| SCHOWEK | 1,5m ² |
| ŁAZIENKA | 4,5m ² |
| KOTŁOWNIA | 3,9m ² |
| SUMA: | 73,6m ² |
| + GARAŻ | 28,9m ² |

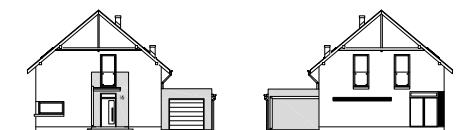
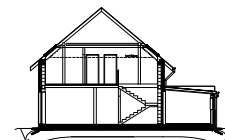
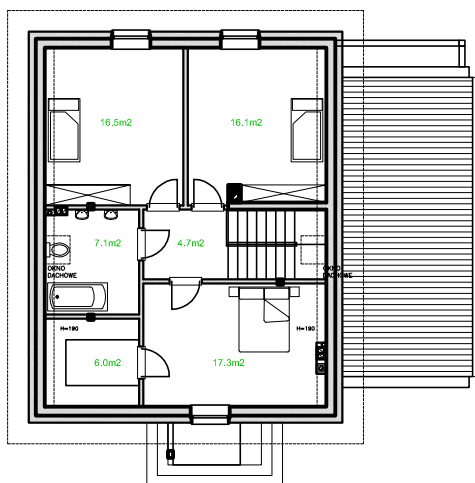


PODDASZE

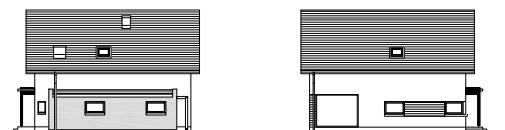
| | |
|----------------|--------------------|
| 2.1 KORYTARZ: | 4,7m ² |
| 2.2 ŁAZIENKA: | 7,1m ² |
| 2.3 POKÓJ: | 16,1m ² |
| 2.4 POKÓJ: | 16,5m ² |
| 2.5 POKÓJ: | 17,3m ² |
| 2.6 GARDEROBA: | 6,0m ² |
| SUMA: | 67,7m ² |

ŁĄCZNIE PARTER+PODDASZE 141,3m²
 + GARAŻ 28,9m²

rzut poddasza



elewacja frontowa



elewacja południowa