

cena projektu 2500zł



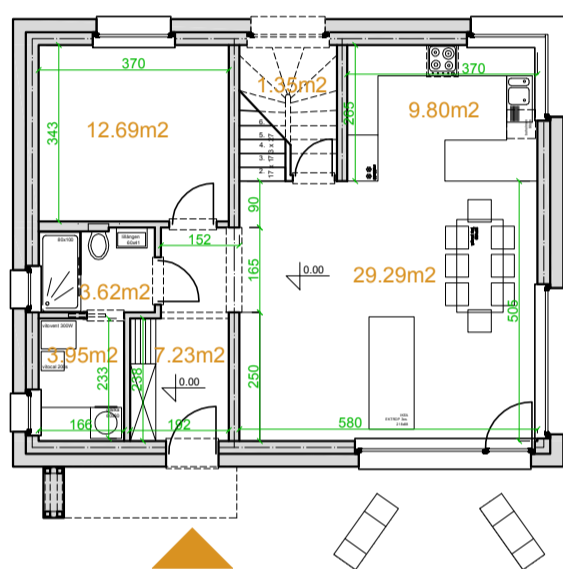
Powierzchnia użytkowa: **125,7m²**
 Powierzchnia użytkowa łącznie: 125,7m²
 Powierzchnia zabudowy: 93,09m²
 Wysokość do kalenicy: 8.77m
 Kąt nachylenia dachu: 40°
 Zapotrzebowanie na energię: <30W/m²

ekotypowy9
lustrzane odbicie

Technologia:

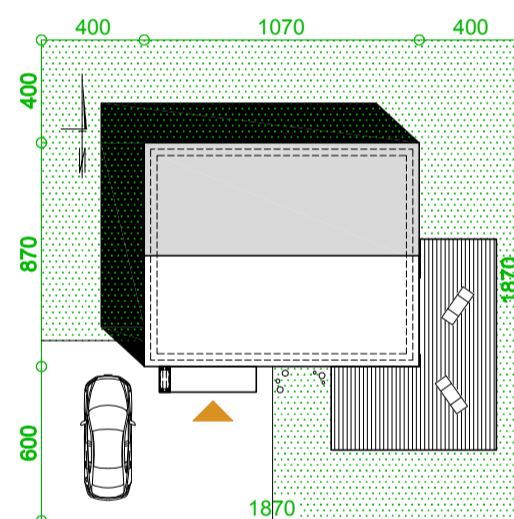
Fundament: ława fundamentowa lub płyta fundamentowa 25cm beton + 20cm EPS200
 Ściany: dwuwarstwowe- pustak ceramiczny porotherm 25cmPW + 20cm EPS70
 Stropy: monolityczne żelbetowe, gr. 15cm
 Dach: drewniany, pokrycie blacha płaska lub dachówka
 C.O.: kocioł gazowy lub pompa ciepła
 Wentylacja: grawitacyjna lub mechaniczna z rekuperacją

rzutparteru

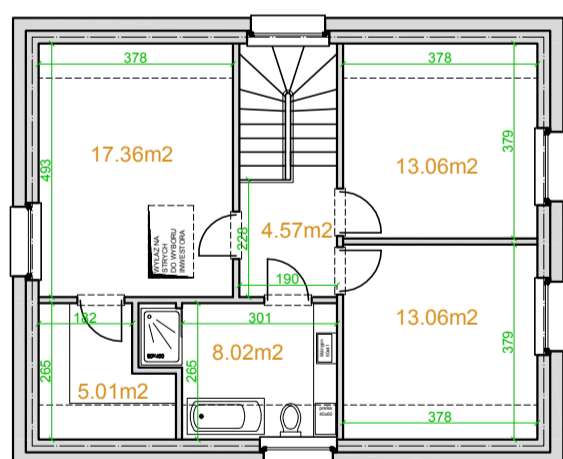


PARTER

1 HOLL	7.23
2 KOTŁOWNIA	3.95
3 ŁAZIENKA	3.62
4 POKÓJ	12.69
5 SCHOWEK	1.35
6 KUCHNIA	9.80
7 POKÓJ	29.29
SUMA:	67.93m²

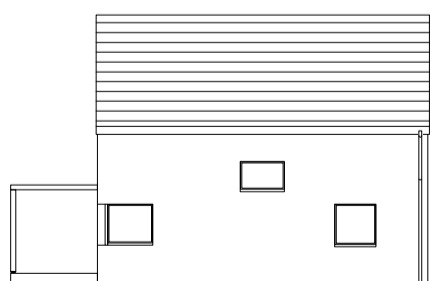
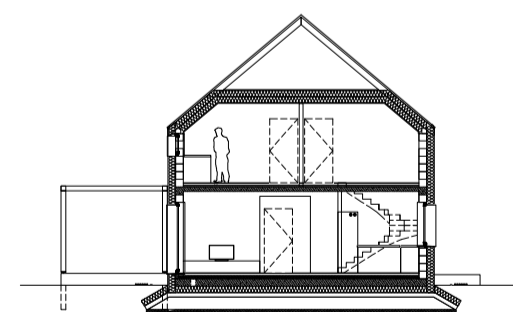


rzutpoddasza

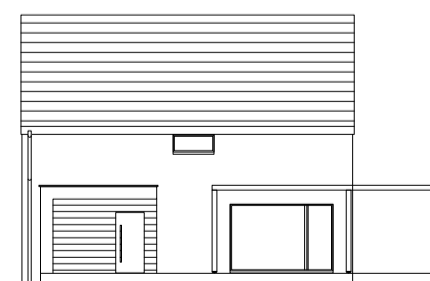
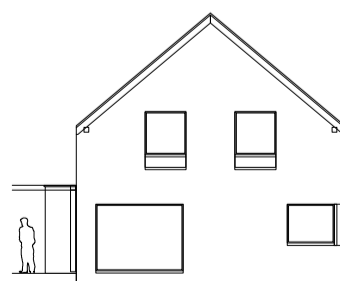
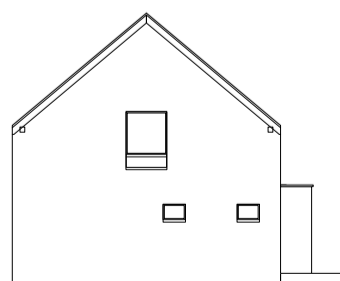


PODDASZE

1 HOLL	4.57
2 ŁAZIENKA	8.02 (9.02 podł.)
3 GARDEROBA	5.01 (5.91 podł.)
4 POKÓJ	17.00 (18.63 podł.)
5 POKÓJ	13.06 (14.32 podł.)
6 POKÓJ	13.06 (14.32 podł.)
SUMA:	60.72 m²



elewacja północna



elewacja frontowa