

**cena projektu 2500zł**

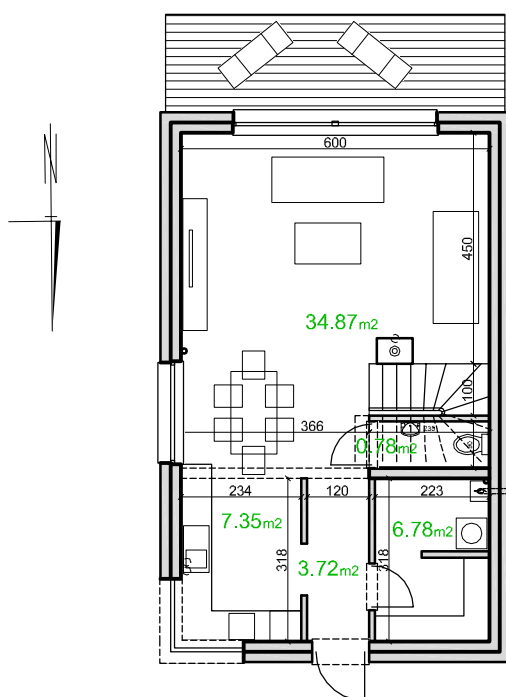


Powierzchnia użytkowa: **99.68m<sup>2</sup>**  
Powierzchnia użytkowa łącznie: 99.68m<sup>2</sup>  
Powierzchnia zabudowy: 72.76m<sup>2</sup>  
Wysokość do kalenicy: 7.9m  
Kąt nachylenia dachu: 40°  
Zapotrzebowanie na energię: **39W/m<sup>2</sup>**

**ekotypowy22**

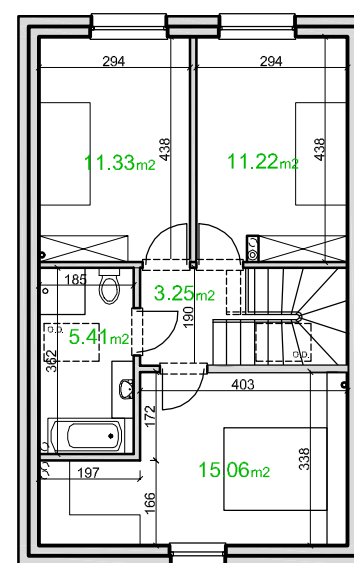
**Technologia:**

Fundament: łąwa fundamentowa lub płyta fundamentowa 25cm beton + 20cm XPS  
Ściany: dwuwarstwowe- porotherm 18.8cm + 20cm EPS70  
Stropy: monolityczne żelbetowe, gr. 15cm  
Dach: drewniany, pokrycie blacha płaska lub dachówka  
C.O.: kocioł gazowy  
Wentylacja: grawitacyjna lub mechaniczna z rekuperacją



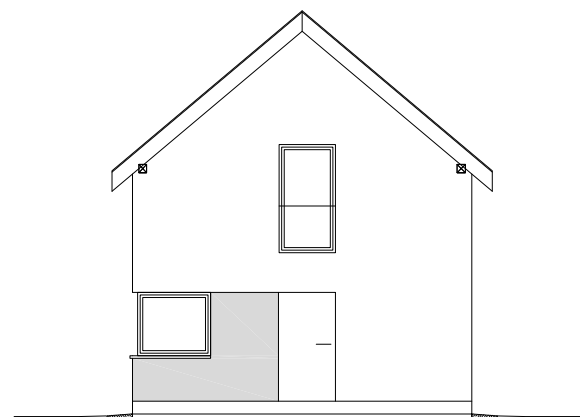
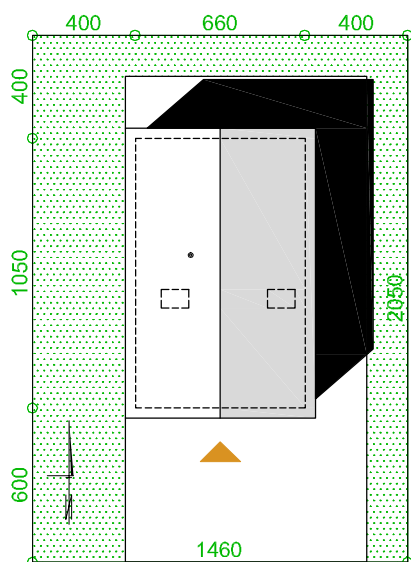
**rzut parteru**

HOL	3.72m <sup>2</sup>
KUCHNIA	7.35m <sup>2</sup>
KOTŁOWNIA	6.78m <sup>2</sup>
SALON	34.87m <sup>2</sup>
WC	0.78m <sup>2</sup>
SUMA:	53.41m <sup>2</sup>

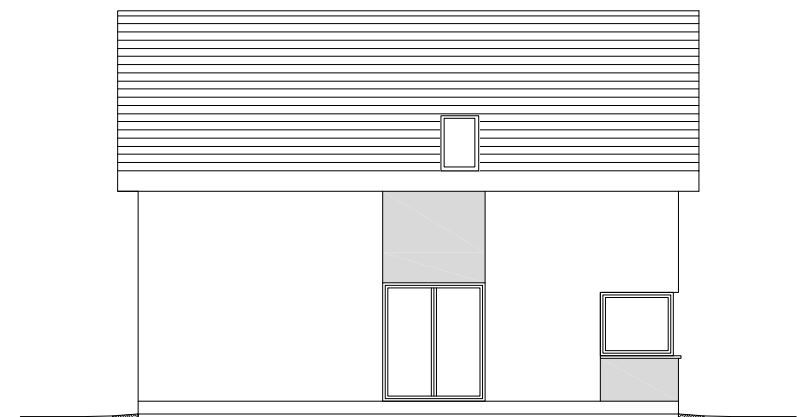


**rzut poddasza**

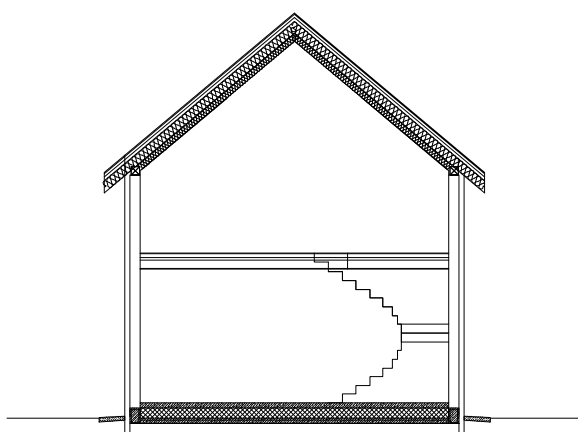
HOLL:	3.25m <sup>2</sup>
SYPIALNIA	11.22m <sup>2</sup>
SYPIALNIA	11.33m <sup>2</sup>
ŁAZIENKA	5.41m <sup>2</sup>
SYPIALNIA	15.06m <sup>2</sup>
SUMA	46.27m <sup>2</sup>



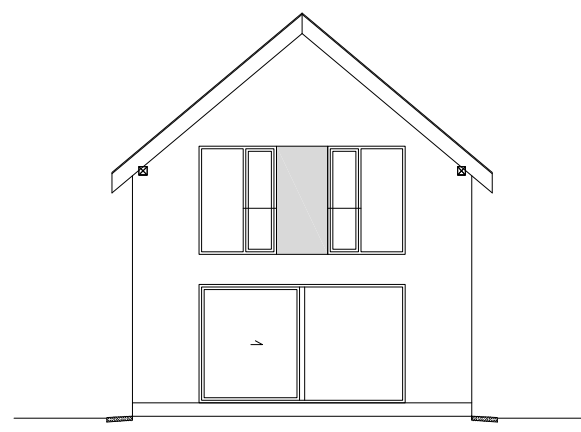
**elewacja północna**



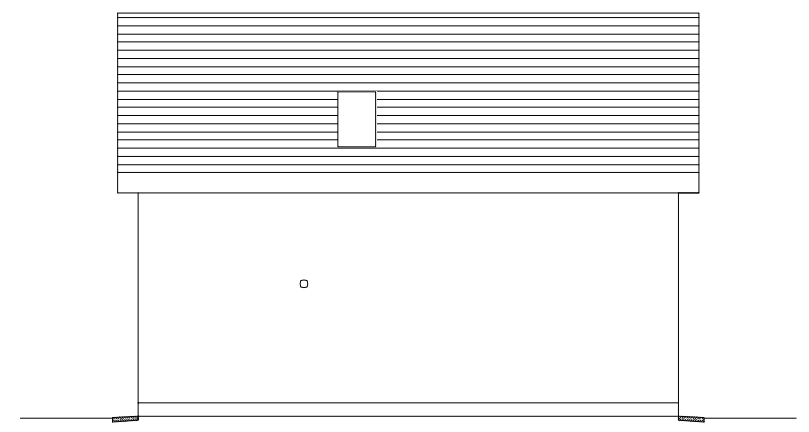
**elewacja wschodnia**



**przekrój A-A**



**elewacja południowa**



**elewacja zachodnia**