

cena projektu 2500zł

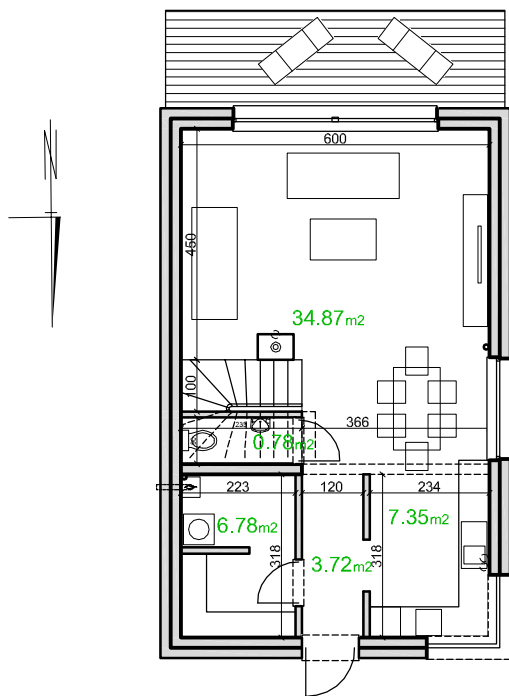


Powierzchnia użytkowa: **99.68m²**
 Powierzchnia użytkowa łącznie: 99.68m²
 Powierzchnia zabudowy: 72.76m²
 Wysokość do kalenicy: 7.9m
 Kąt nachylenia dachu: 40°
 Zapotrzebowanie na energię: **39W/m²**

**ekotypowy22
lustró**

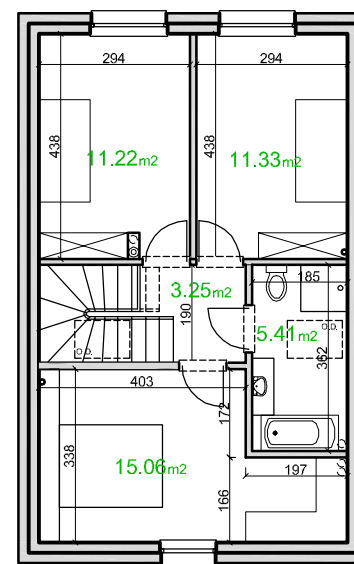
Technologia:

Fundament: łąwa fundamentowa lub płyta fundamentowa 25cm beton + 20cm XPS
 Ściany: dwuwarstwowe- porotherm 18.8cm + 20cm EPS70
 Stropy: monolityczne żelbetowe, gr. 15cm
 Dach: drewniany, pokrycie blacha płaska lub dachówka
 C.O.: kocioł gazowy
 Wentylacja: grawitacyjna lub mechaniczna z rekuperacją



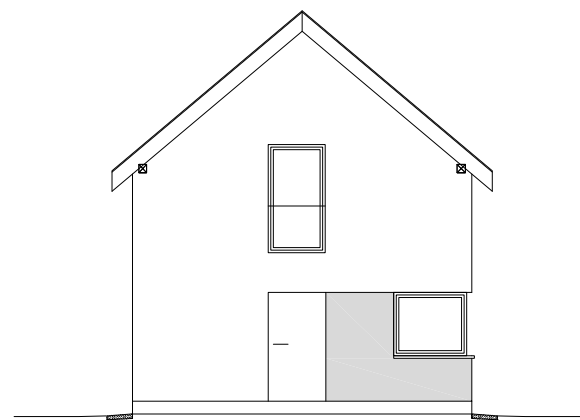
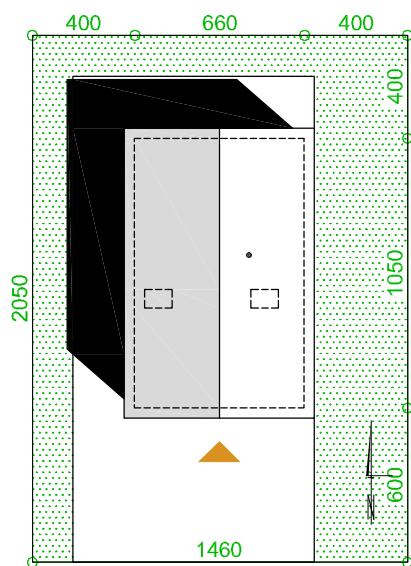
rzut parteru

HOL 3.72m²
 KUCHNIA 7.35m²
 KOTŁOWNIA 6.78m²
 SALON 34.87m²
 WC 0.78m²
 SUMA: 53.41m²

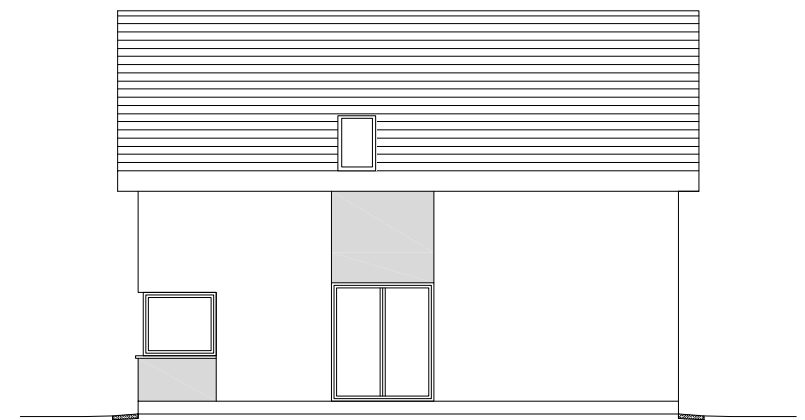


rzut poddasza

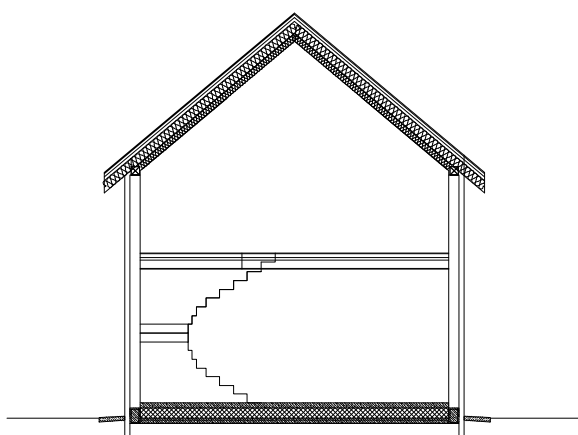
HOLL: 3.25m²
 SYPIALNIA 11.22m²
 SYPIALNIA 11.33m²
 ŁAZIENKA 5.41m²
 SYPIALNIA 15.06m²
 SUMA 46.27m²



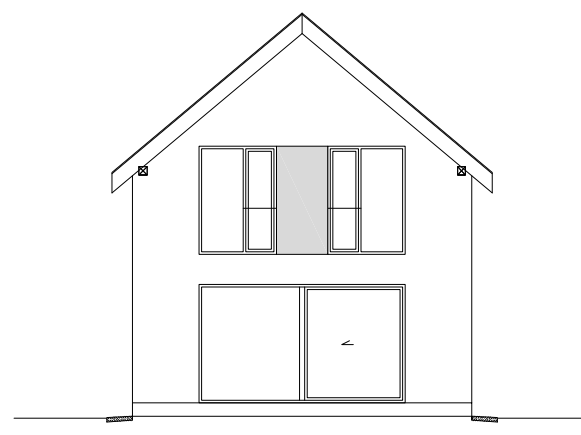
elewacja północna



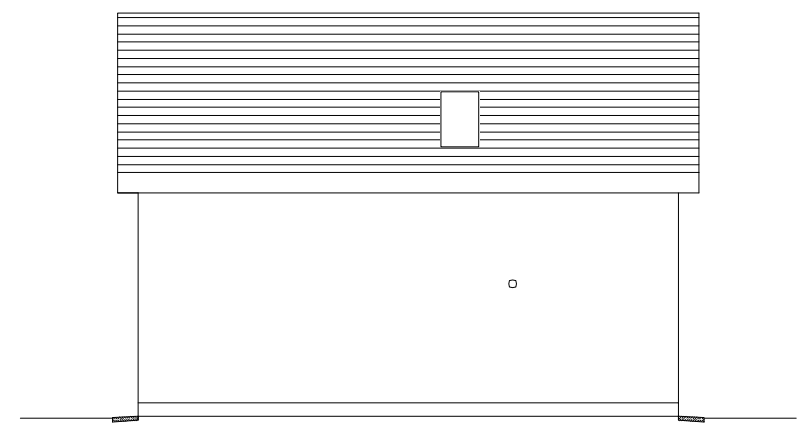
elewacja wschodnia



przekrój A-A



elewacja południowa



elewacja zachodnia