

cena projektu 2500zł



Powierzchnia użytkowa: **186.75m²**

ekotypowy28

Powierzchnia użytkowa łącznie: 253.28m²

Powierzchnia zabudowy: 211.62m²

Wysokość do kalenicy: 10.13m

Kąt nachylenia dachu: 35°

Zapotrzebowanie na energię: 24kWh/m² * SEZON

Technologia:

Fundament: ława fundamentowa lub płyta fundamentowa 25cm beton + 15cm XPS + 10cm EPS

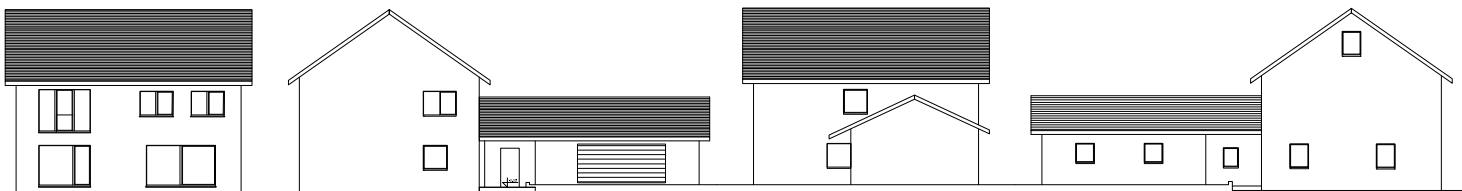
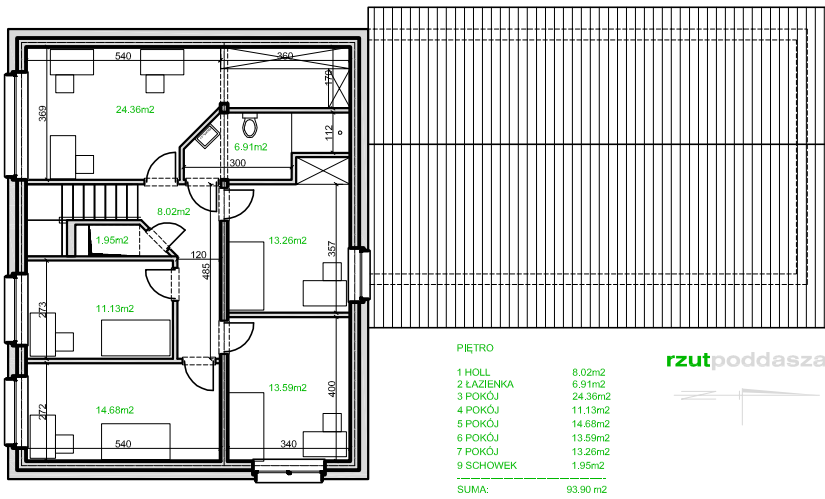
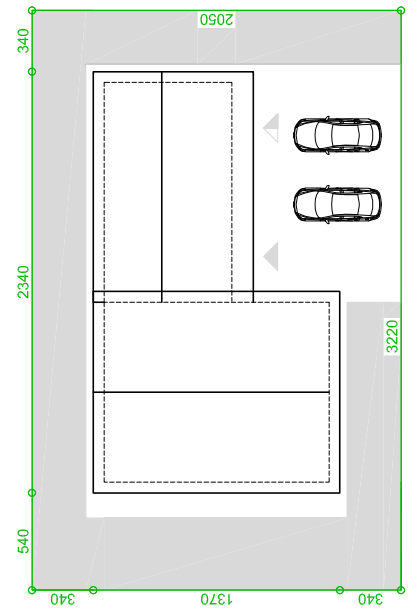
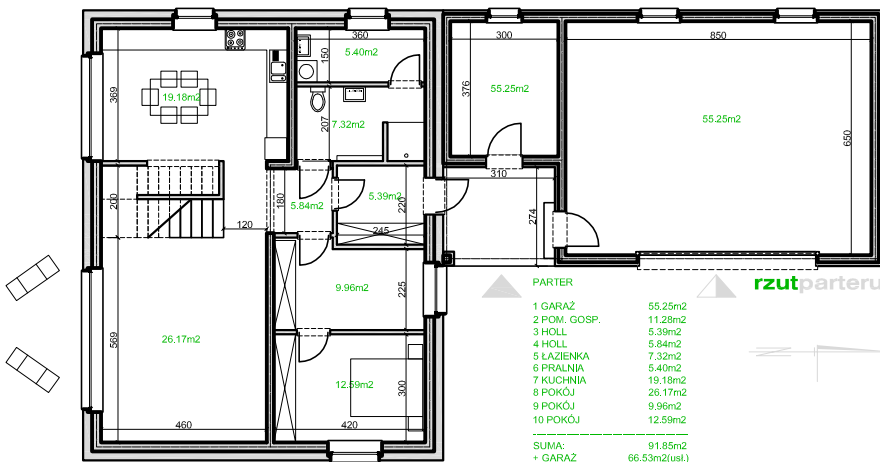
Ściany: dwuwarstwowe- bloczek beton komórkowy 24cm + 20cm EPS 0,031

Stropy: monolityczne żelbetowe, gr. 15cm

Dach: drewniany, pokrycie blacha płaska lub dachówka

C.O.: kocioł gazowy, ogrzewanie elektryczne

Wentylacja: grawitacyjna lub mechaniczna z rekuperacją



elewacja południowa