

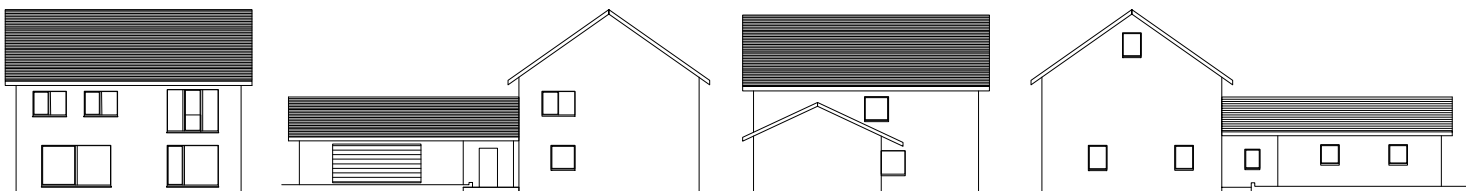
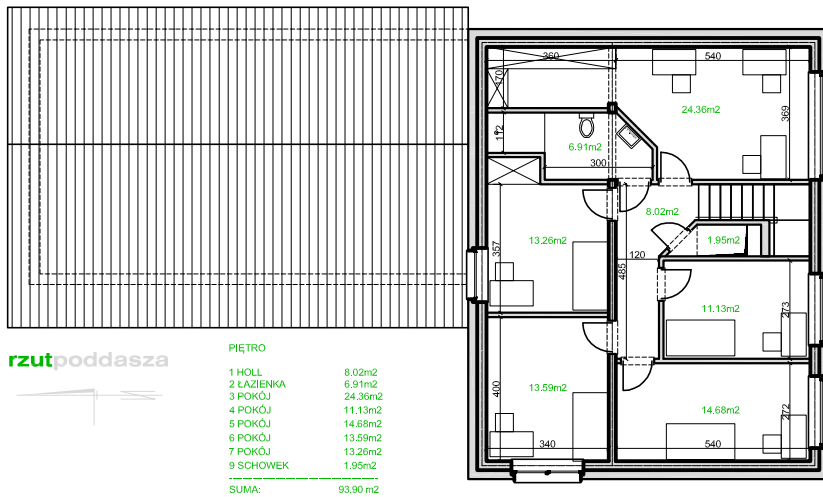
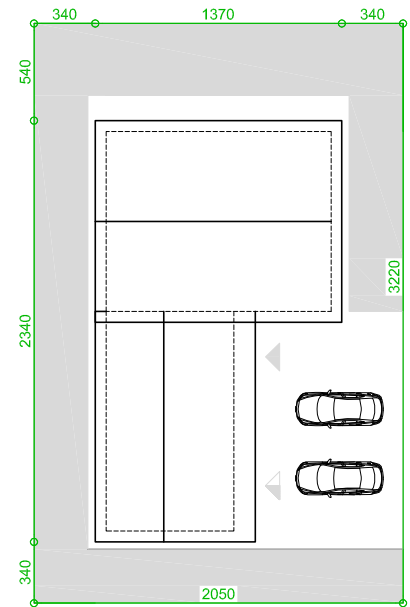
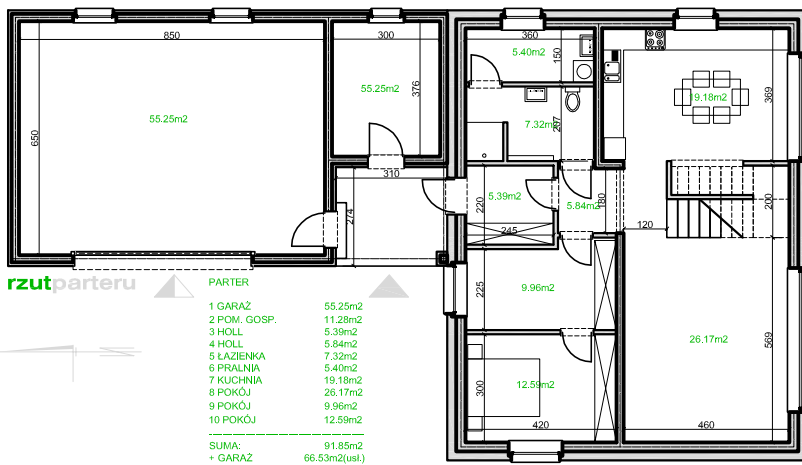
cena projektu 2500zł



Powierzchnia użytkowa: **186.75m²**
 Powierzchnia użytkowa łącznie: 253.28m²
 Powierzchnia zabudowy: 211.62m²
 Wysokość do kalenicy: 10.13m
 Kąt nachylenia dachu: 35°
 Zapotrzebowanie na energię: 24kWh/m² * SEZON

ekotypowy28
lustrzane odbicie

Technologia:
 Fundament: ława fundamentowa lub płyta fundamentowa 25cm beton + 15cm XPS + 10cm EPS
 Ściany: dwuwarstwowe- bloczek beton komórkowy 24cm + 20cm EPS 0,031
 Stropy: monolityczne żelbetowe, gr. 15cm
 Dach: drewniany, pokrycie blachą płaską lub dachówka
 C.O.: kocioł gazowy, ogrzewanie elektryczne
 Wentylacja: grawitacyjna lub mechaniczna z rekuperacją



elewacja południowa