

cena projektu 3500zł



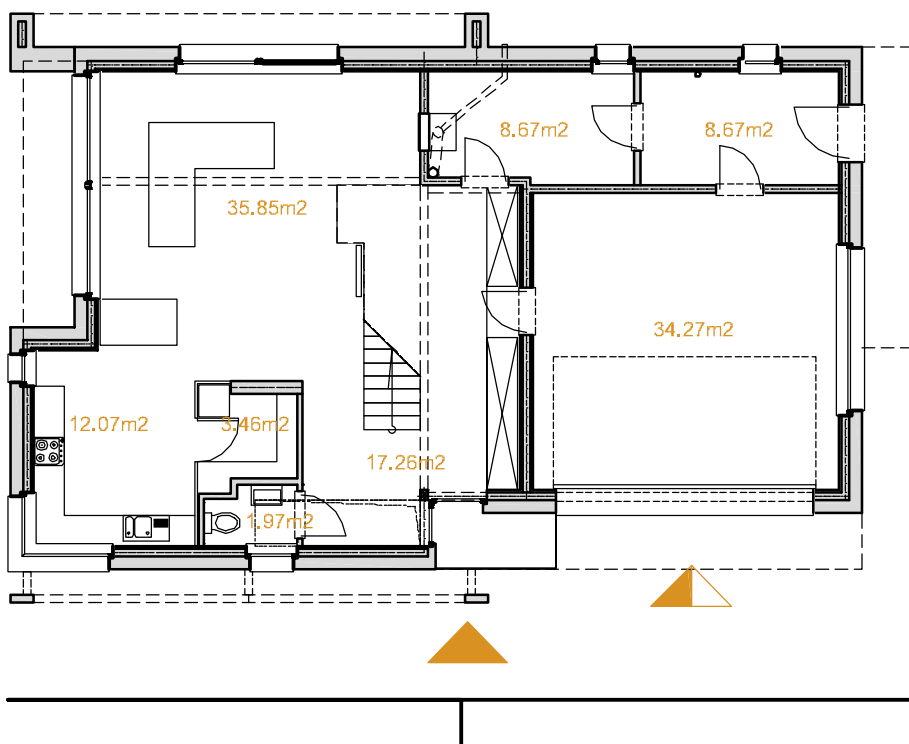
Powierzchnia użytkowa: **196.42m²**
 Powierzchnia użytkowa łącznie: 230.69m²
 Powierzchnia zabudowy: 174m²
 Wysokość do kalenicy: 8.65m
 Kąt nachylenia dachu: 40°
 Zapotrzebowanie na energię: < 30W/m²

ekotypowy38
lustrzane odbicie

Technologia:

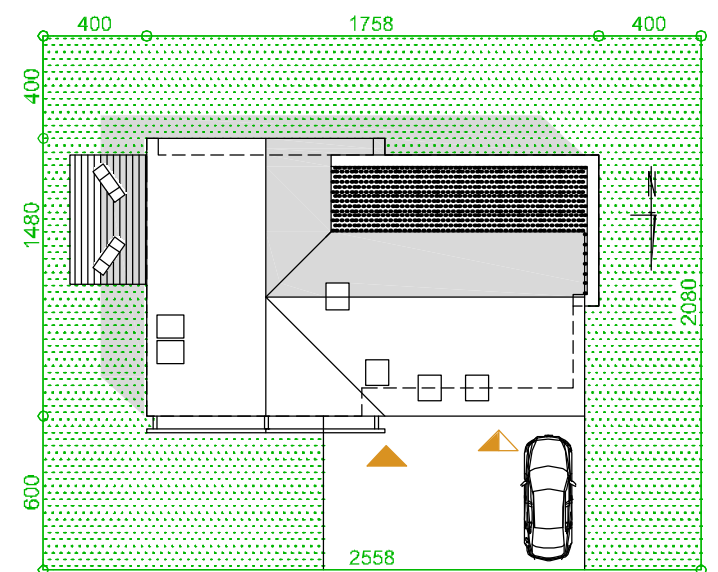
Fundament: ława fundamentowa lub płyta fundamentowa 25cm beton + 20cm XPS200
 Ściany: dwuwarstwowe- bloczek beton komórkowy 24cm + 20cm EPS70
 Stropy: monolityczne żelbetowe, gr. 15cm
 Dach: drewniany, pokrycie dachówka
 C.O.: kocioł gazowy lub pompa ciepła
 Wentylacja: mechaniczna z rekuperacją lub grawitacyjna

rzut parteru

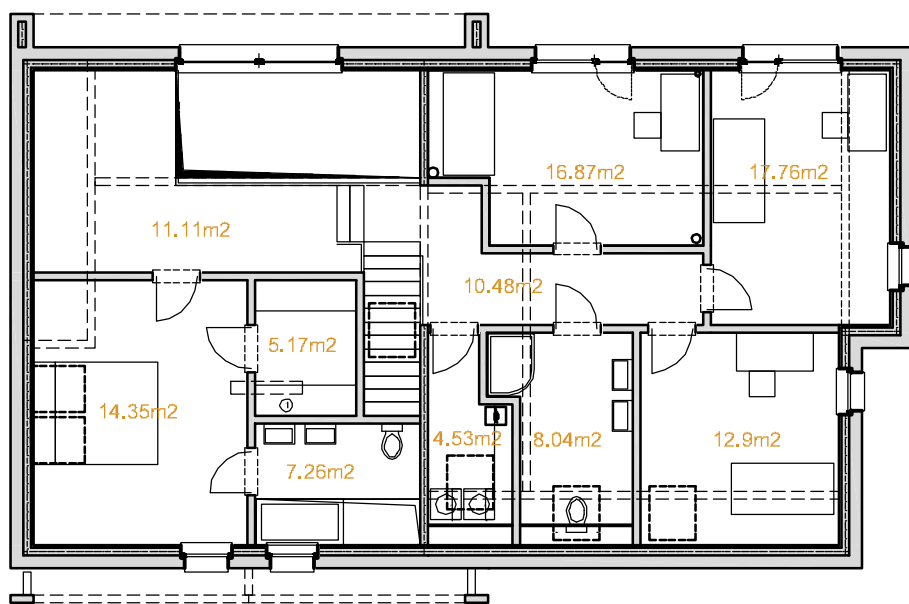


PARTER

1 KORYTARZ	17.26
2 WC	1.97
3 SPIŻARNIA	3.46
4 KUCHANIA	12.07
5 SALON	35.85
6 POM. GOSP.	8.67
7 POM. GOSP.	8.67
8 GARAŻ	34.27
SUMA:	87.95m ²
+GARAŻ	34.27m ²

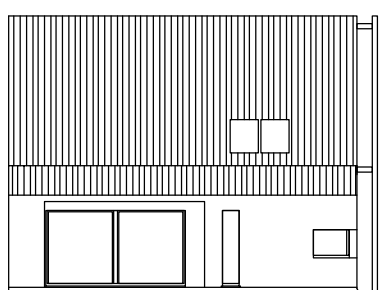
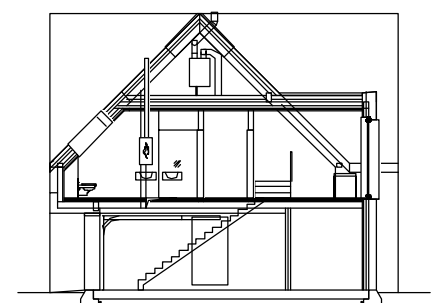


rzut poddasza

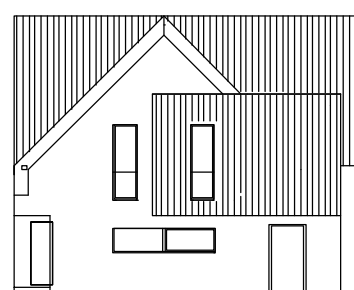


PODDASZE

1 KORYTARZ	10.48
2 KORYTARZ	11.11
3 GARDEROBA	5.17
4 POKÓJ	14.35
5 ŁAZIENKA	7.26
6 PRALNIA	4.53
7 ŁAZIENKA	8.04
8 POKÓJ	12.9
9 POKÓJ	17.76
10 POKÓJ	16.87
SUMA:	108.47 m ²



elevacja frontowa



elevacja południowa