

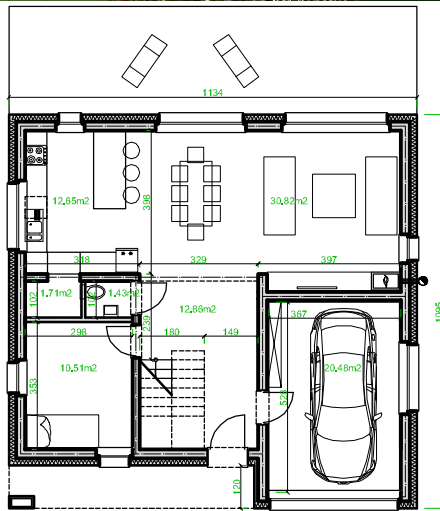
cena projektu 2500zł



Powierzchnia użytkowa: **143.70m²**
 Powierzchnia użytkowa łącznie: 164.18m²
 Powierzchnia zabudowy: 124.19m²
 Wysokość do kalenicy: 8.96m
 Kąt nachylenia dachu: 40°
 Zapotrzebowanie na energię: 34kWh/m² * SEZON

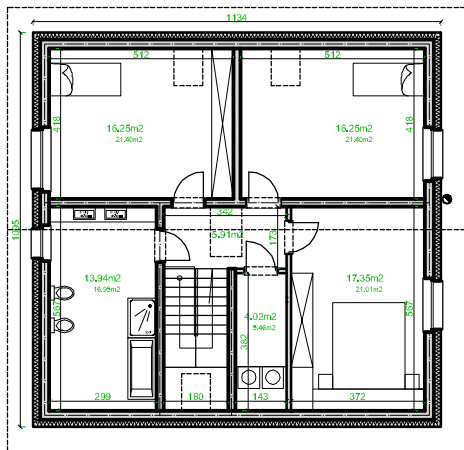
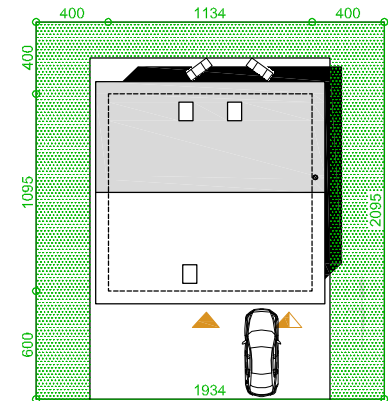
ekotypowy42

Technologia:
 Fundament: ława fundamentowa lub płyta fundamentowa 25cm beton + 15cm XPS + 10cm EPS
 Ściany: dwuwarstwowe- bloczek beton komórkowy 24cm + 20cm EPS 0,031
 Stropy: monolityczne żelbetowe, gr. 15cm
 Dach: drewniany, dachówka
 C.O.: kocioł gazowy, ogrzewanie elektryczne, pompa ciepła
 Wentylacja: grawitacyjna lub mechaniczna z rekuperacją



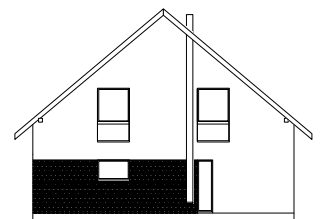
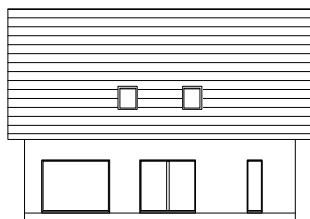
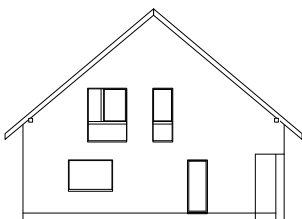
rzut parteru

1 HALL	12,86
2 POKOJ	10,51
3 POKOJ DZIENNY	30,82
4 KUCHNIA	12,85
5 WC	1,43
6 SPŁAZARNIA	1,71
SUMA:	89,98m²
- GARAŻ	20,48



rzut poddasza

1 HALL	5,91
2 POKOJ	17,35 (20,21)
3 POKOJ	16,25 (21,40)
4 POKOJ	16,25 (21,40)
5 ŁAZIENKA	13,94 (16,95)
6 PRALNIA	4,02 (5,46)
SUMA:	73,72m²



elewacja południowa