

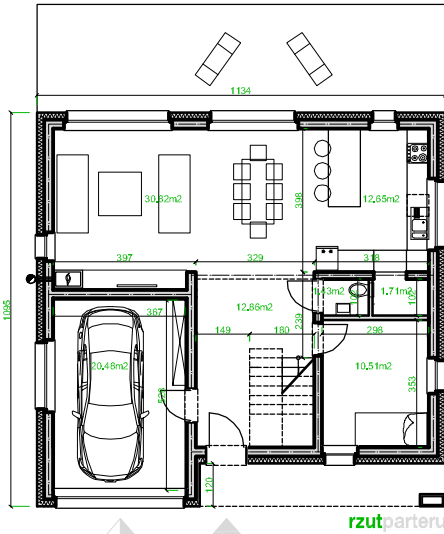
cena projektu 2500zł



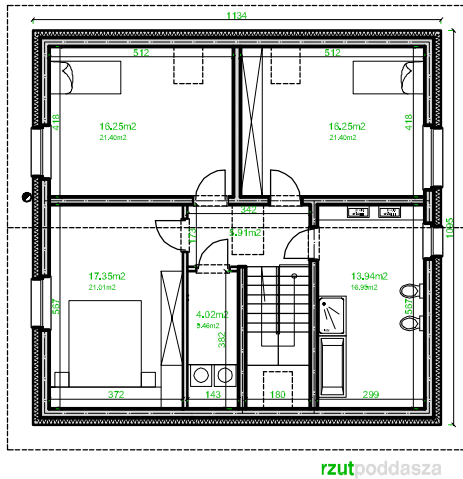
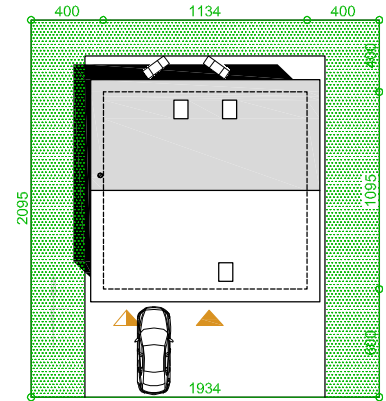
Powierzchnia użytkowa: **143.70m<sup>2</sup>**  
 Powierzchnia użytkowa łącznie: 164.18m<sup>2</sup>  
 Powierzchnia zabudowy: 124.19m<sup>2</sup>  
 Wysokość do kalenicy: 8.96m  
 Kąt nachylenia dachu: 40°  
 Zapotrzebowanie na energię: 34kWh/m<sup>2</sup> \* SEZON

**ekotypowy42**  
**lustrzane odbicie**

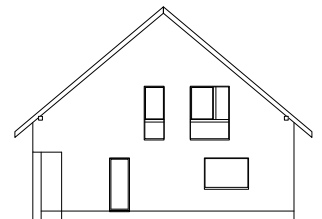
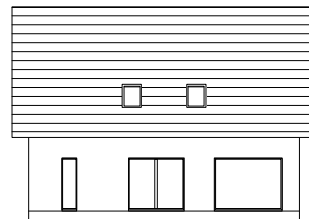
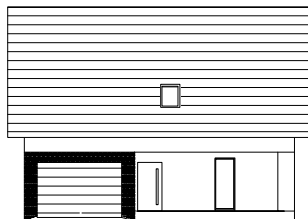
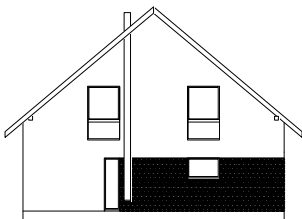
Technologia:  
 Fundament: ława fundamentowa lub płyta fundamentowa 25cm beton + 15cm XPS + 10cm EPS  
 Ściany: dwuwarstwowe-bloczek beton komórkowy 24cm + 20cm EPS 0,031  
 Stropy: monolityczne żelbetowe, gr. 15cm  
 Dach: drewniany, dachówka  
 C.O.: kocioł gazowy, ogrzewanie elektryczne, pompa ciepła  
 Wentylacja: grawitacyjna lub mechaniczna z rekuperacją



1 HALL	12,86
2 POKOJ	10,51
3 POKOJ DZIENNY	30,62
4 KUCHNIA	12,85
5 WC	1,43
6 SPIZARNIKA	1,71
SUMA:	89,98m <sup>2</sup>
+ GARAŻ	20,48



1 HALL	5,91
2 POKOJ	17,35 (20,01)
3 POKOJ	16,25 (21,40)
4 POKOJ	16,25 (21,40)
5 ŁAZIENKA	13,94 (16,35)
6 PRALNIA	4,02 (5,48)
SUMA:	73,72m <sup>2</sup>



**elevacja południowa**