

cena projektu 3000zł

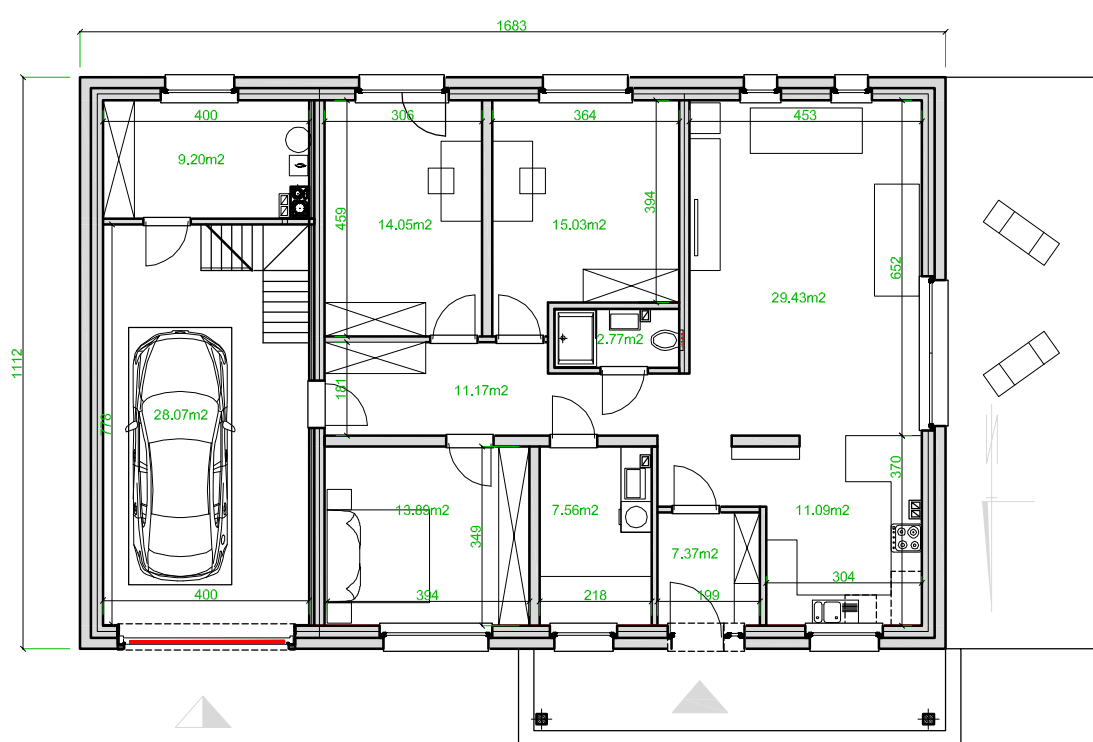


Powierzchnia użytkowa: **125.25m²**
 Powierzchnia użytkowa łącznie: 154.04m²
 Powierzchnia zabudowy: 187.15m²
 Wysokość do kalenicy: 7.48m
 Kąt nachylenia dachu: 30°
 Zapotrzebowanie na energię: **48kWh/m² * SEZON**

ekotypowy43
lustrzane odbicie

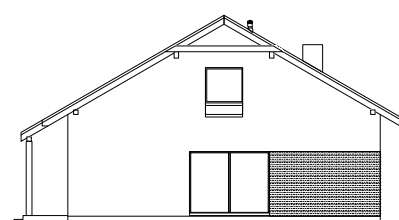
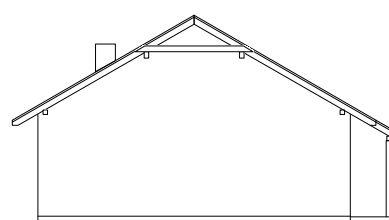
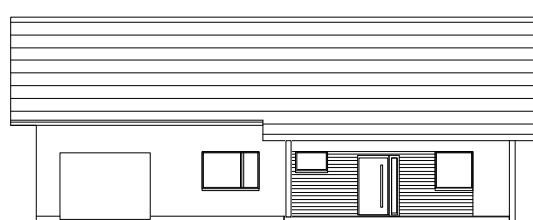
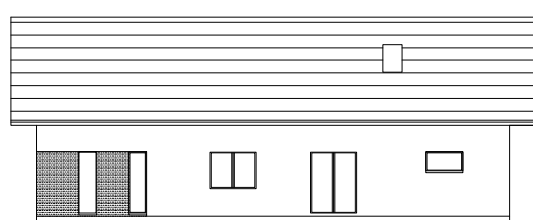
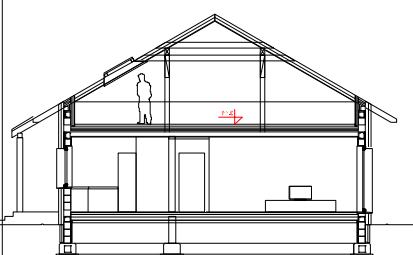
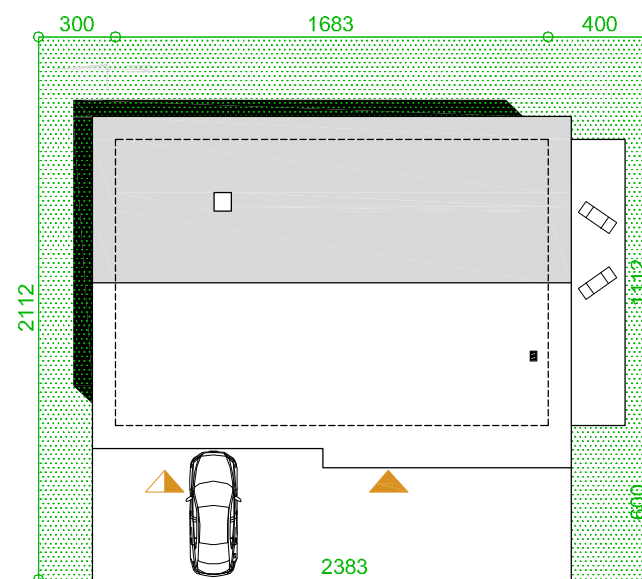
Technologia:

Fundament: ława fundamentowa lub płyta fundamentowa 25cm beton + 15cm XPS + 10cm EPS
 Ściany: dwuwarstwowe- bloczek beton komórkowy 24cm + 20cm EPS 0.031
 Stropy: monolityczne żelbetowe, gr. 15cm
 Dach: drewniany, dachówka
 C.O.: kocioł gazowy, ogrzewanie elektryczne, pompa ciepła
 Wentylacja: grawitacyjna lub mechaniczna z rekuperacją



rzutparteru

1 HALL	6.54
2 KUCHNIA	11.09
3 SALON	29.43
4 POKÓJ	15.03
5 POKÓJ	14.05
6 KORYTARZ	11.04
7 ŁAZIENKA	7.56
8 POKÓJ	13.89
9 ŁAZIENKA	7.56
10 KOTŁOWNIA	9.20
<hr/>	
SUMA:	125.25m ²
+ GARAŻ	28.07
ŁĄCZNA POW. UŻYTKOWA	154.04m ²



elewacja południowa