

cena projektu 3000zł



Powierzchnia użytkowa: **155.1m²**

ekotypowy44

Powierzchnia użytkowa łącznie: 192.21m²

Powierzchnia zabudowy: 137.25m²

Wysokość do kalenicy: 8.63m

Kąt nachylenia dachu: 40°

Zapotrzebowanie na energię: 40kWh/m² * SEZON

Technologia:

Fundament: ława fundamentowa lub płyta fundamentowa 25cm beton + 15cm XPS + 10cm EPS

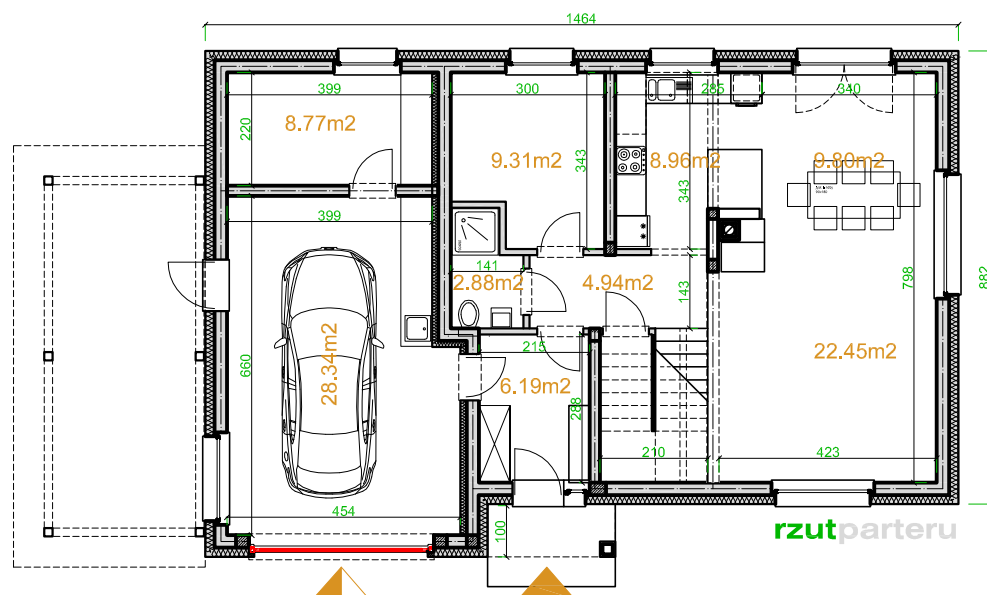
Ściany: dwuwarstwowe- bloczek beton komórkowy 24cm + 20cm EPS 0.031

Stropy: monolityczne żelbetowe, gr. 15cm

Dach: drewniany, dachówka

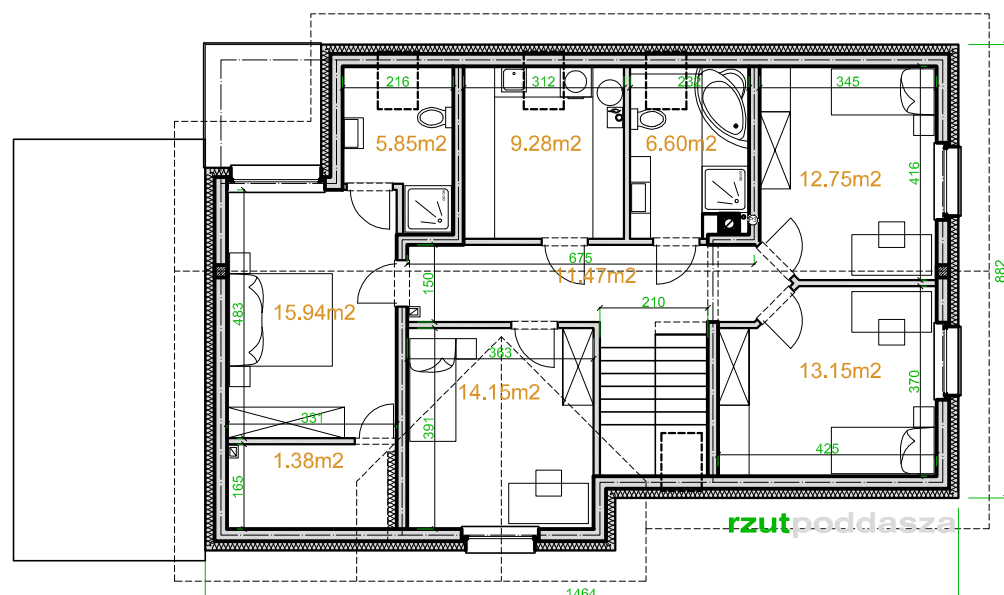
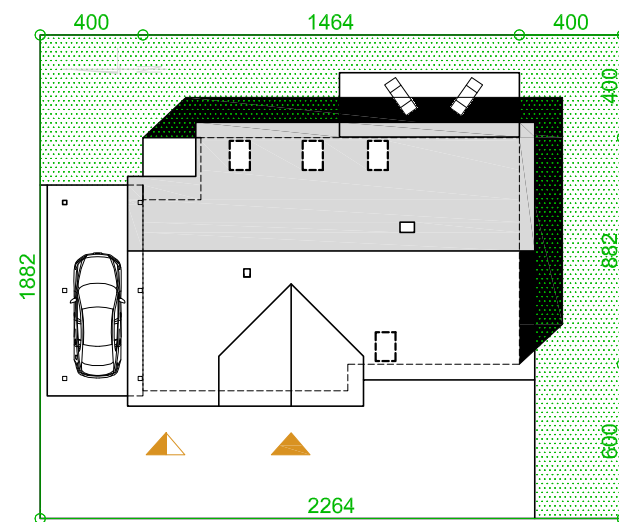
C.O.: kocioł gazowy, ogrzewanie elektryczne, pompa ciepła

Wentylacja: grawitacyjna lub mechaniczna z rekuperacją



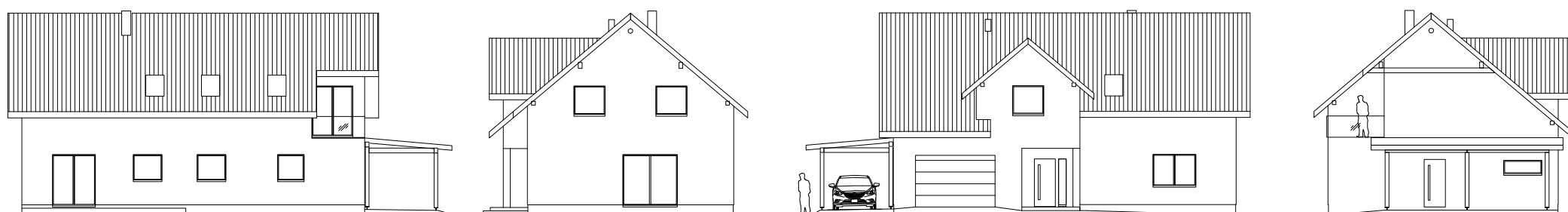
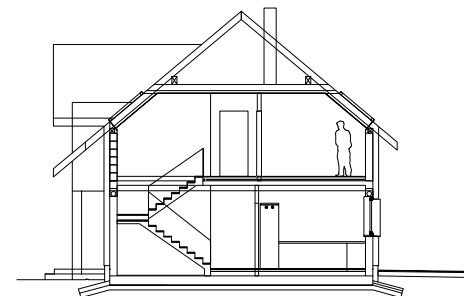
PARTER

1 HOLL	6.19
2 KORYTARZ	4.94
3 ŁAZIENKA	2.88
4 SYPIALNIA	9.31
5 KUCHNIA	8.96
6 JADALNIA	9.80
7 POKÓJ	22.45
SUMA:	64.53m²
+ 8 POM. GOSP	8.77
+ 9 GARAŻ	28.34



PODDASZE

1 KORYTARZ	11.47
2 PRALNIA	9.28
3 ŁAZIENKA	6.60
4 POKÓJ	12.75
5 POKÓJ	13.15
6 POKÓJ	14.15
7 POKÓJ	15.94
7a GARDEROBA	1.38
8 ŁAZIENKA	5.85
SUMA:	90.57m²



elewacja południowa