

**cena projektu 3000zł**

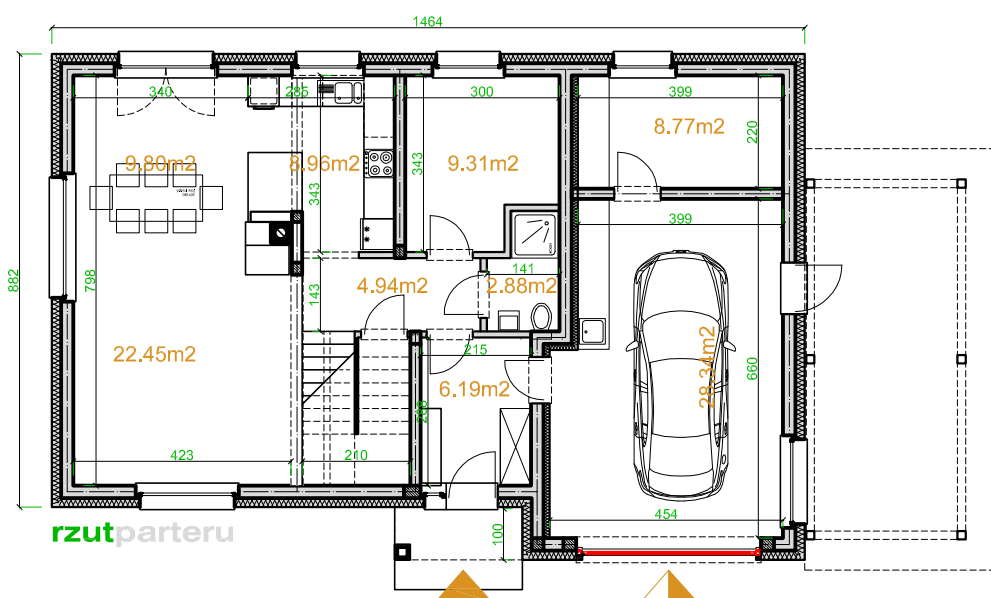


Powierzchnia użytkowa: **155.1m<sup>2</sup>**  
 Powierzchnia użytkowa łącznie: 192.21m<sup>2</sup>  
 Powierzchnia zabudowy: 137.25m<sup>2</sup>  
 Wysokość do kalenicy: 8.63m  
 Kąt nachylenia dachu: 40°  
 Zapotrzebowanie na energię: **40kWh/m<sup>2</sup> \* SEZON**

**ekotypowy44**  
**odbicie lustrzane**

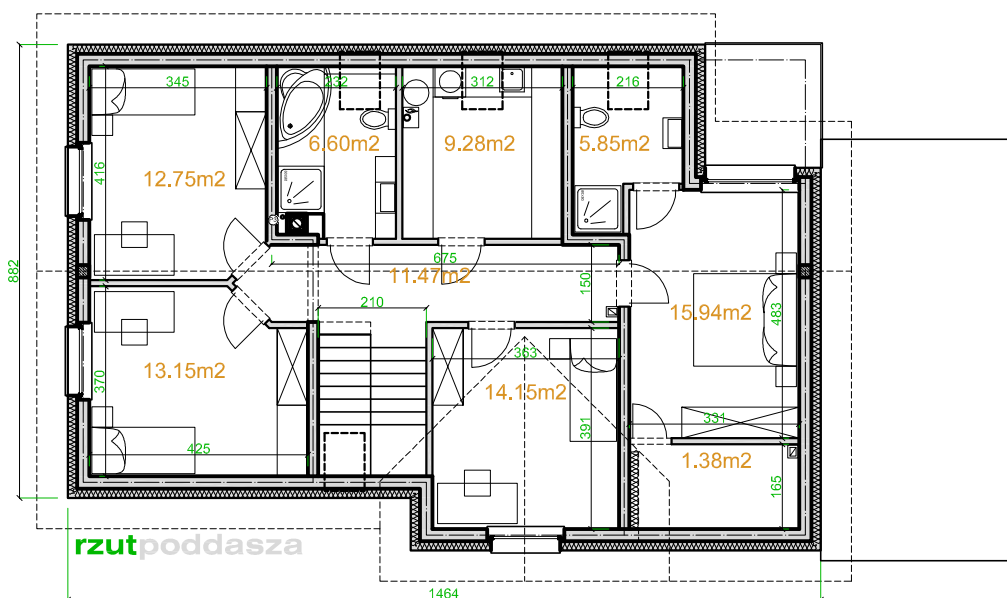
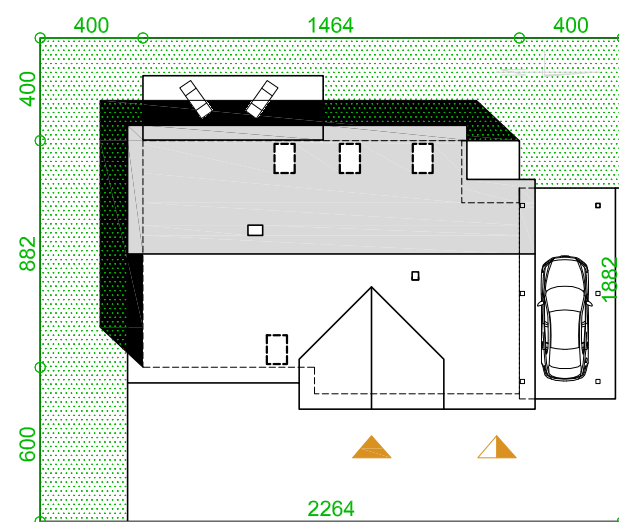
**Technologia:**

Fundament: ława fundamentowa lub płyta fundamentowa 25cm beton + 15cm XPS + 10cm EPS  
 Ściany: dwuwarstwowe- bloczek beton komórkowy 24cm + 20cm EPS 0.031  
 Stropy: monolityczne żelbetowe, gr. 15cm  
 Dach: drewniany, dachówka  
 C.O.: kocioł gazowy, ogrzewanie elektryczne, pompa ciepła  
 Wentylacja: grawitacyjna lub mechaniczna z rekuperacją



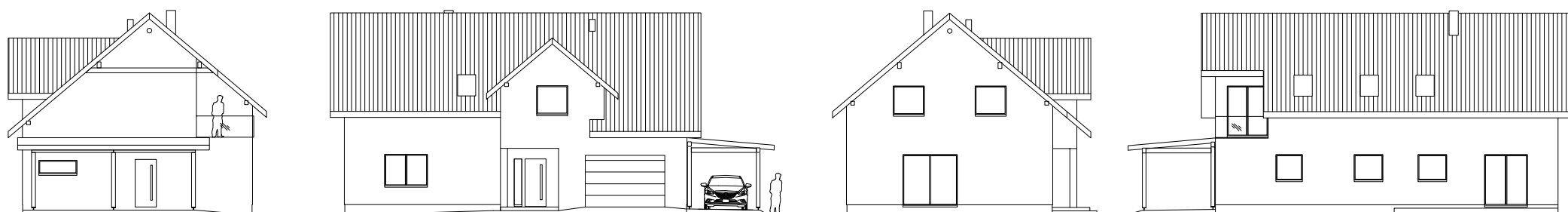
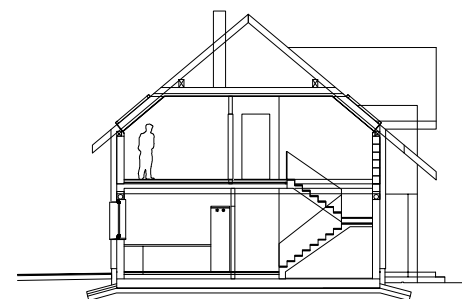
**PARTER**

1 HOLL	6.19
2 KORYTARZ	4.94
3 ŁAZIENKA	2.88
4 SYPIALNIA	9.31
5 KUCHNIA	8.96
6 JADALNIA	9.80
7 POKÓJ	22.45
<b>SUMA:</b>	<b>64.53</b>
+ 8 POM. GOSP	8.77
+ 9 GARAŻ	28.34



**PODDASZE**

1 KORYTARZ	11.47
2 PRALNIA	9.28
3 ŁAZIENKA	6.60
4 POKÓJ	12.75
5 POKÓJ	13.15
6 POKÓJ	14.15
7 POKÓJ	15.94
7a GARDEROBA	1.38
8 ŁAZIENKA	5.85
<b>SUMA:</b>	<b>90.57</b>



**elevacja południowa**