

cena projektu 2500zł



ekotypowy45

Powierzchnia użytkowa: **101.23m²**

Powierzchnia użytkowa łącznie: 127.49m²

Powierzchnia zabudowy: 158.52m²

Wysokość do kalenicy: 6.55m

Kąt nachylenia dachu: 35°

Zapotrzebowanie na energię: 50kWh/m² * SEZON (wersja na ławie fundamentowej)

Technologia:

Fundament: ława fundamentowa lub płyta fundamentowa 25cm beton + 20cm XPS + 10cm EPS

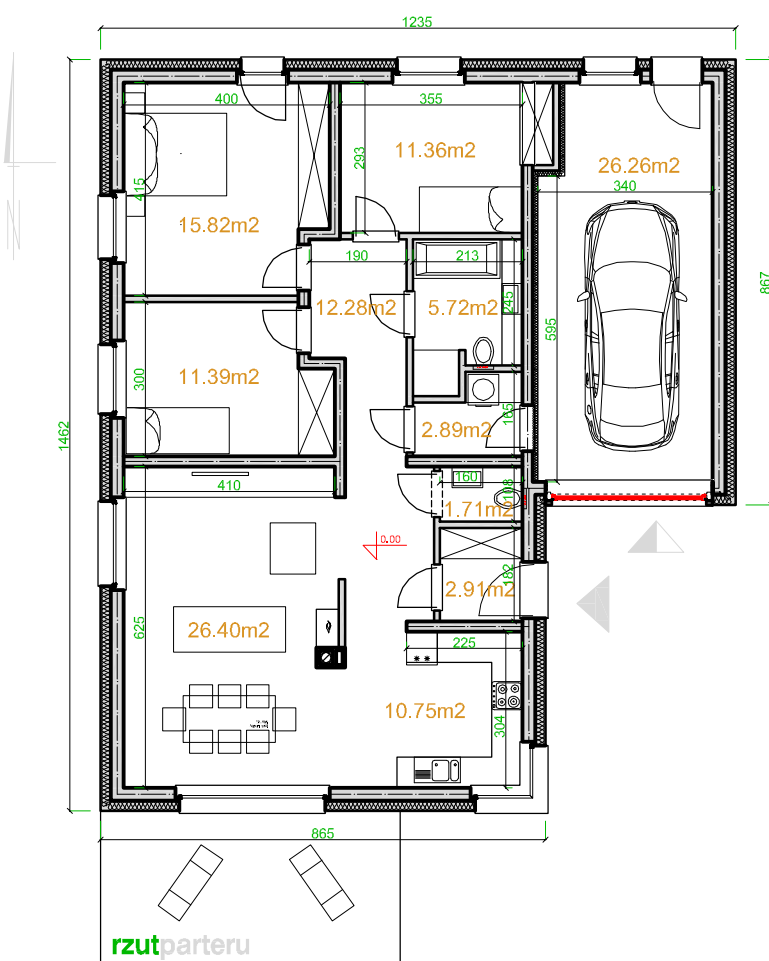
Ściany: dwuwarstwowe- bloczek beton komórkowy 24cm + 20cm EPS 0,031

Stropy: monolityczne żelbetowe, gr. 15cm

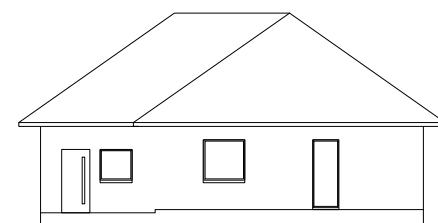
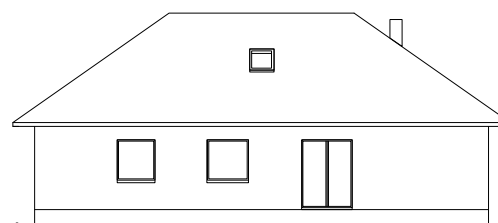
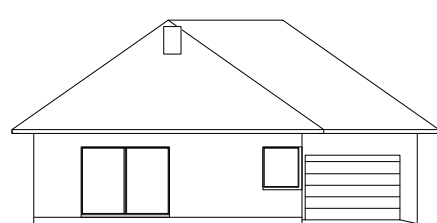
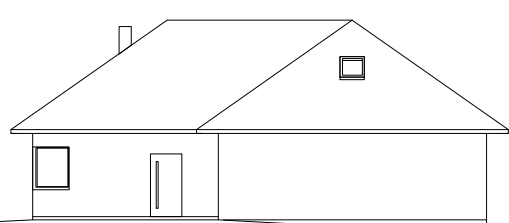
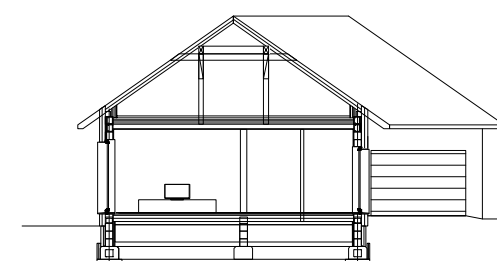
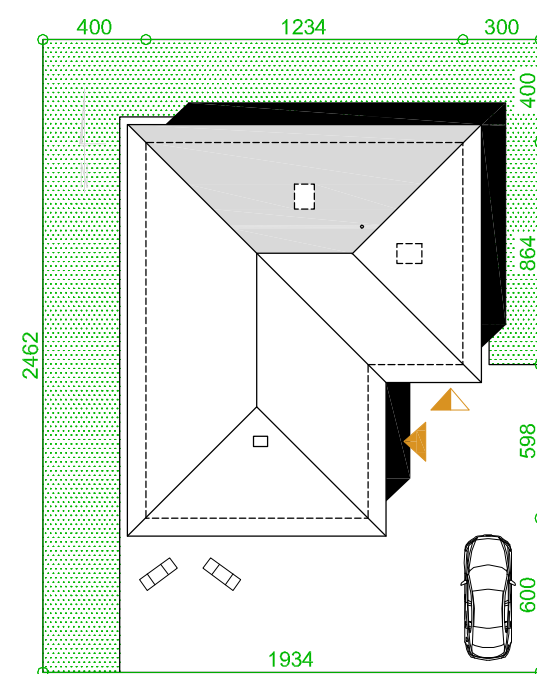
Dach: drewniany, dachówka

C.O.: kocioł gazowy, ogrzewanie elektryczne, pompa ciepła

Wentylacja: grawitacyjna lub mechaniczna z rekuperacją



1 HALL	2.91
2 WC	1.71
3 PRALNIA	2.89
4 ŁAZIENKA	5.72
5 KORYTARZ	12.28
6 POKÓJ	11.36
7 POKÓJ	15.82
8 POKÓJ	11.39
9 SALON	26.40
10 KUCHNIA	10.75
SUMA:	101.23m ²
+ GARAŻ	26.26



elewacja południowa