

cena projektu 2500zł

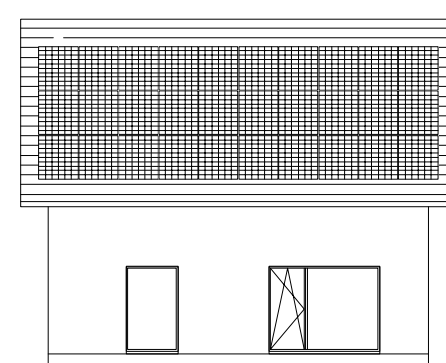
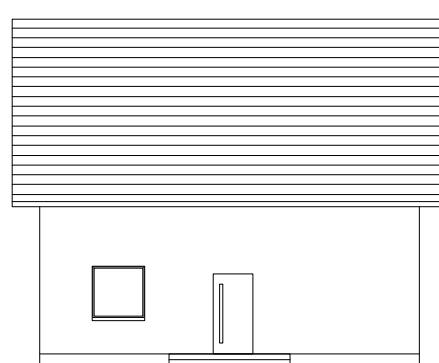
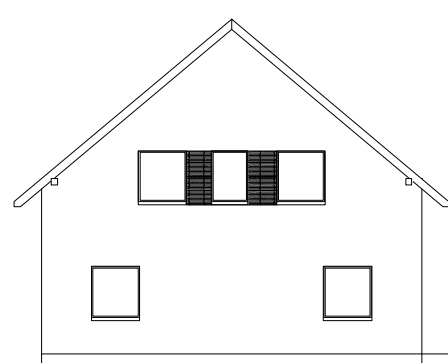
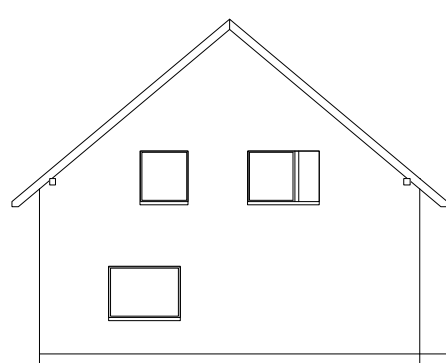
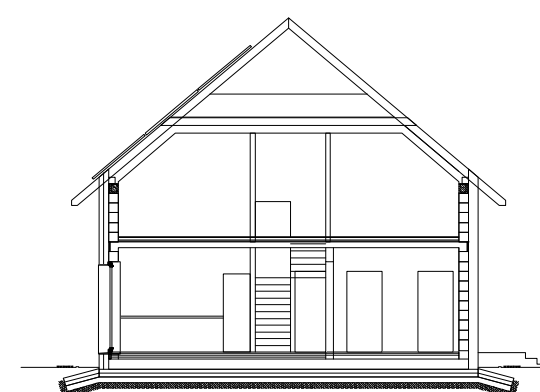
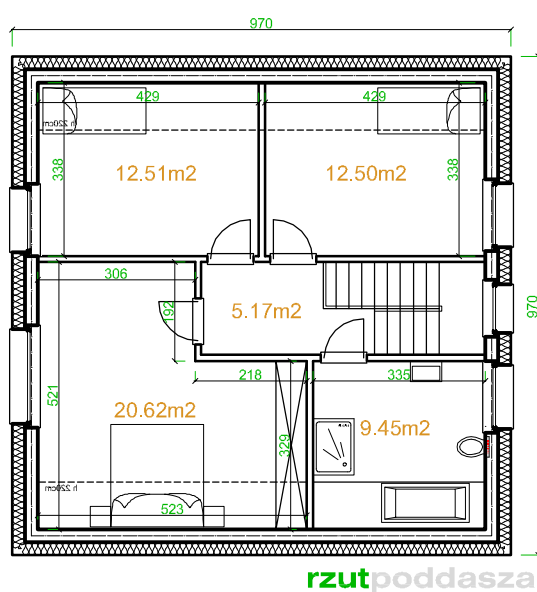
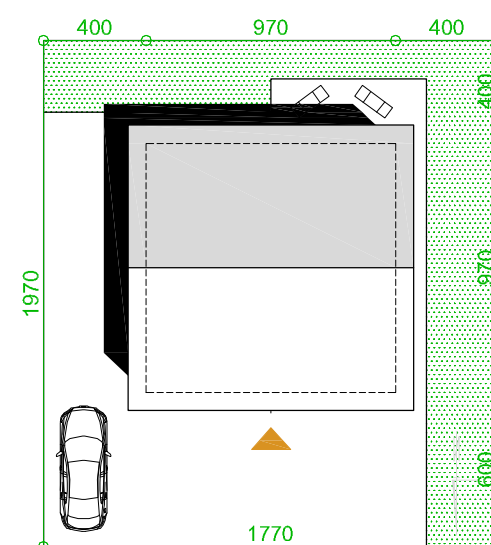
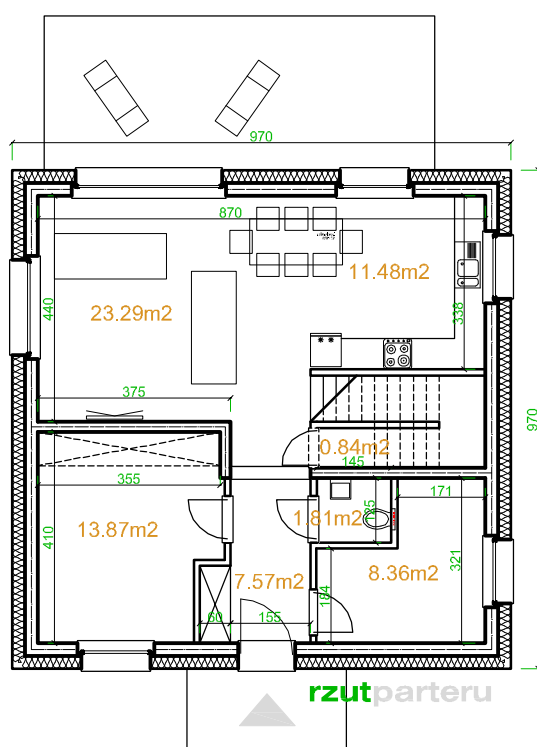


Powierzchnia użytkowa: **127.47m²**
Powierzchnia użytkowa łącznie: 127.47m²
Powierzchnia zabudowy: 94.09m²
Wysokość do kalenicy: 8.94m
Kąt nachylenia dachu: 40°
Zapotrzebowanie na energię: **26kWh/m² * SEZON 3314kWh**

**ekotypowy46
lustro**

Technologia:

Fundament: ława fundamentowa lub płyta fundamentowa 25cm beton + 20cm XPS + 10cm EPS
Ściany: dwuwarstwowe- bloczek beton komórkowy 24cm + 25cm EPS 0,031
Stropy: monolityczne żelbetowe, gr. 15cm
Dach: drewniany, dachówka, izolacja wełna mineralna 2 x 20cm 0,031
C.O.: ogrzewanie elektryczne + fotowoltaika
Wentylacja: grawitacyjna lub mechaniczna z rekuperacją



elevacja południowa