

Adresat oferty	Sz.P.
Kontakt tel.	
E-mail	
Adres inwestycji	

Oferta nr 12162	
Przygotował	Andrzej Szczerba
Data przygotowania	06/02/2020
Ważność oferty do	30/02/2020
Kontakt	Tel.: 795 476 341, tel/fax (41) 394 40 87
E-mail	andrzej.szczerba@kolektory.com



## Szanowni Państwo

Dziękujemy za zainteresowanie się firmą SOLEKO POLSKA i jej ofertą.

W niniejszym załączniku przesyłam proponowaną wycenę indywidualną na **kompletną instalację fotowoltaiczną montowaną na dachu pochyłym krytym dachówką.**

Wycena zestawu fotowoltaicznego – wersja PREMIUM	
Moc znamionowa instalacji	<b>9,9 kW</b>
Marka/model modułu fotowoltaicznego	IBC SOLAR MonoSol330 MS-HC
Liczba modułów fotowoltaicznych	30 sztuk - monokrystaliczne
Inwerter (falownik) – 3 fazowy	1 x Fronius Symo 8.5-3-M
Pozostały osprzęt solarny: (zabezpieczenia elektryczne DC i AC, kable, śruby, uchwyty, mocowania modułu, konstrukcje pod panele)	Najwyższa certyfikowana jakość
Profesjonalny montaż zestawu solarnego	Ekipy z wieloletnim doświadczeniem
Łączna cena z montażem brutto (8% VAT)	<b>44.600,- zł</b>

**Warunki płatności:** 10% przedpłata. 90% przelewem w terminie 14 dni od wykonania montażu.

**Termin realizacji:** 30-60 dni od dnia dokonania przedpłaty

## Gwarancja

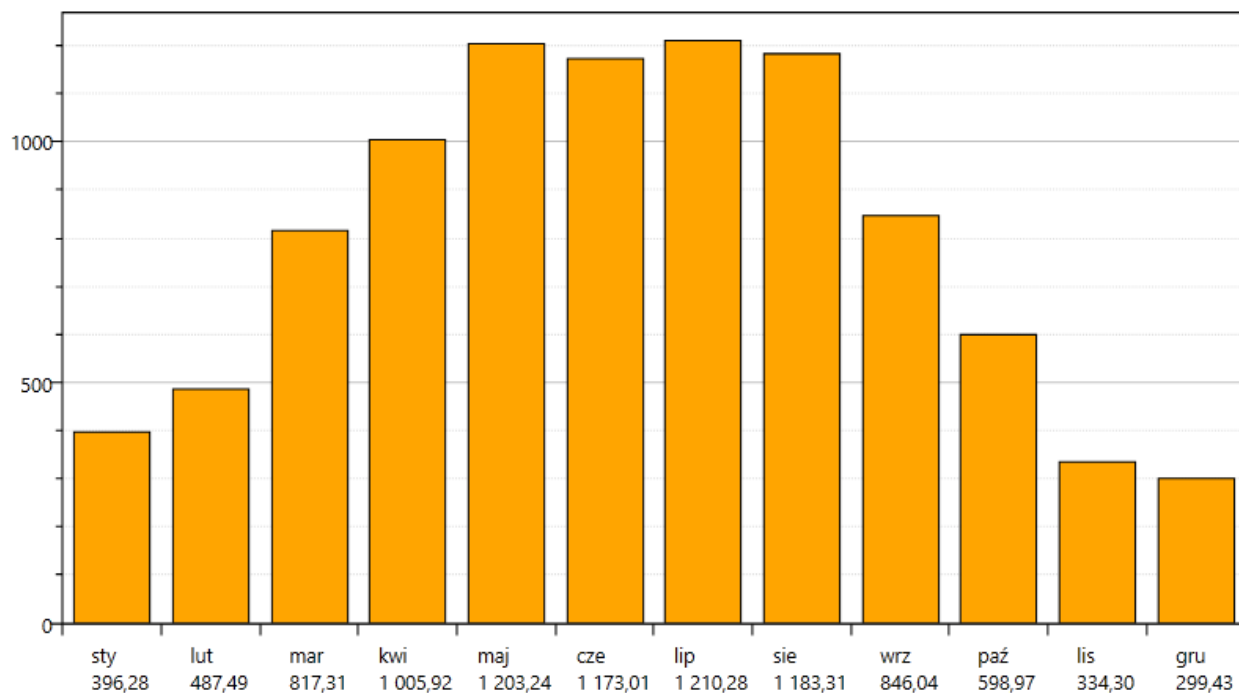
✓ Moduły fotowoltaiczne	15 lat (25 lat na wydajność >80%)
✓ Inwertery	5-7 lat (po rejestracji)
✓ Pozostałe elementy do lat.	2-3 lata (gwarancja producenta)

## Prognoza rocznych uzysków oznaczona w kWh dla zestawu 9,9 kW.

Moc modułu	330 Wp	Roczna suma promieniowania w poziomie globalnym	1 112 kWh/m <sup>2</sup>
Moc znamionowa	9,900 kWp	Prognozowana roczna całkowita produkcja	9 556 kWh
		Prognozowana roczna produkcja poszczególnych pól	965 kWh/kWp

### Wyniki - Zasilanie do kWh na miesiąc

Diagram  Tabela



Prognozowana produkcja łączna dla instalacji wynosi: **9556 kWh/rok.**

Prognoza nie uwzględnia spadku produkcji spowodowanego cieniem z obiektów w pobliżu instalacji.

## Szczegółowa specyfikacja elementów zestawu

Kategoria	Nazwa	Model	szt./kpl.
<b>Podzespoły fotowoltaiczne</b>	Panele Fotowoltaiczne		16
	Konstrukcja montażowa	Konstrukcja wsporcza CORAB	16
	Inwerter/falownik		1
	Przewód DC	IBC FlexiSun 1x6mm <sup>2</sup> PV1-F	komplet
	Złączka solarna - męska	MC-plug KST 4/6II	komplet
	Złączka solarna - żeńska	MC-plug KBT 4/6II	komplet
	Fronius Smart Meter (opcja)	opcja	opcja
<b>Ochrona przepięciowa i nadprądowa</b>	Rozdzielnia	ETI- RH 12/24 IP65 – 1000V	komplet
	Ogranicznik przepięć DC	Typ C DS50VGPV-1000, 12,5kA	komplet
	Ogranicznik przepięć AC	Typ 1+2 (BC) DS133RS-230, 37,5kA 3p	komplet
	Rozłącznik bezpiecznikowy DC	10x38 Z10-TL2 DC 1000V JM	-
	Wkładka topikowa	10x38 10A 1000V DC gPV	-
	Rozłącznik AC	EATON IS-40/3	komplet
<b>Uziemienie wyrównawcze</b>	Drut uziemiający	Drut aluminium fi 8mm / kG	komplet
	Złącze kontrolne	Złącze kontrolne - drut płaskownik	komplet
	Uziemienie	Sonda 16x1500	komplet
<b>Przewody</b>	Przewody AC	YDY 5x4 Drut/ OWY 5x4 Linka	komplet
	Przewody ochronne	LGY 10mm <sup>2</sup> / LGY 16mm <sup>2</sup>	komplet
Robocizna, transport, materiały montażowe, zgłoszenie do zakładu energetycznego			komplet

W cenie wykonujemy pełny wniosek z załącznikami o przyłączenie instalacji do sieci elektroenergetycznej, oraz przygotowujemy dokumentację do programu „Mój Prąd”.

**Montażem zajmują się ekipy montażowe pracujące wyłącznie dla naszej firmy (na etacie). Nie montują dla nas przypadkowe firmy/podwykonawcy.**

Pozdrawiam i życzę podjęcia trafnej decyzji związanej z inwestycją.

**Andrzej Szczerba**

**SOLEKO POLSKA Sp. z o.o.**

Ul. Parkowa 18, Oleszno, 29-105 Krasocin.

Tel. +48 795 476 341, tel/fax (41) 394 40 87

[andrzej.szczerba@kolektory.com](mailto:andrzej.szczerba@kolektory.com)