

cena projektu 2500zł

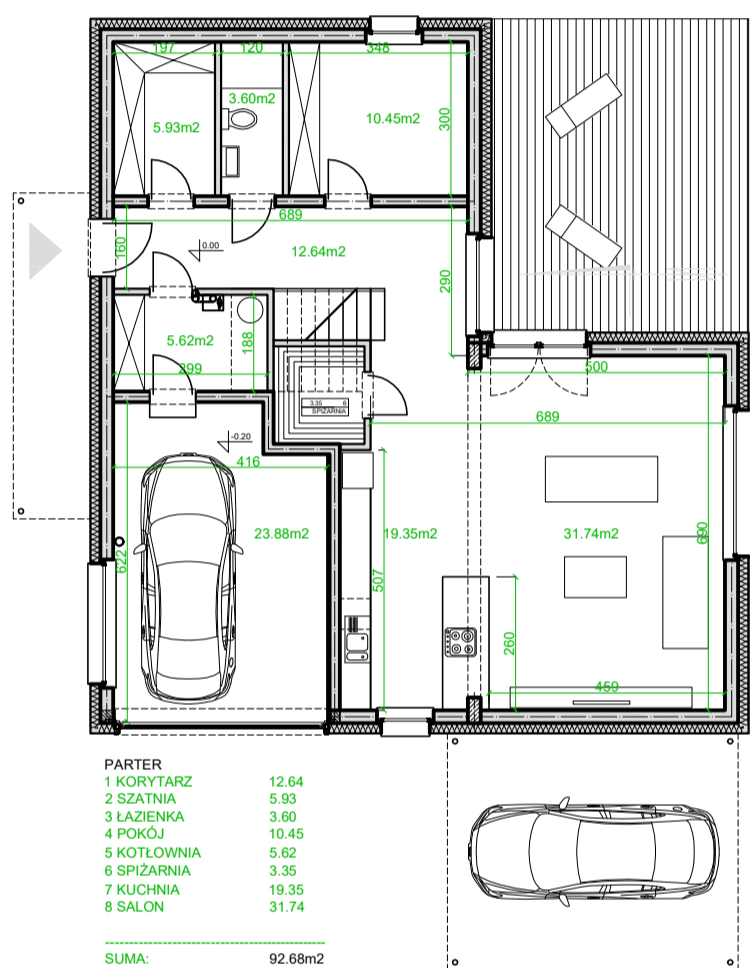


Powierzchnia użytkowa: **184.96m²**
 Powierzchnia użytkowa łącznie: 208.84m²
 Powierzchnia zabudowy: 147.42m²
 Wysokość do kalenicy: 8.64m
 Kąt nachylenia dachu: 40°
 Zapotrzebowanie na energię: <40kWh/m² * SEZON

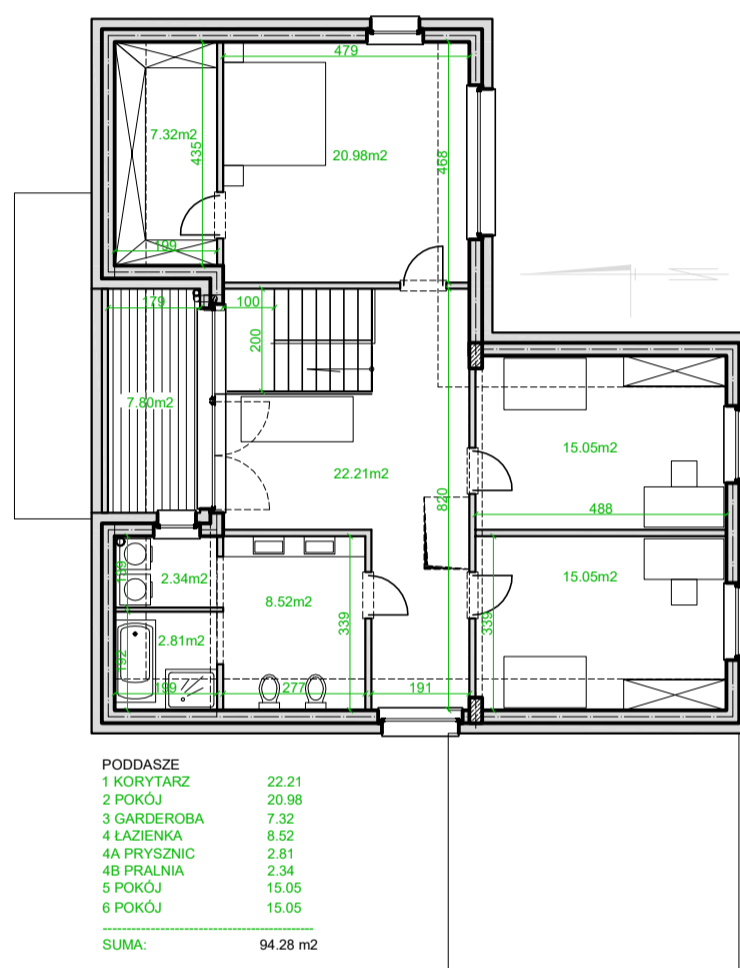
ekotypowy35
lustrzane odbicie

Technologia:

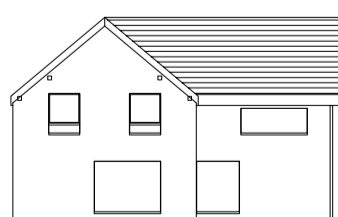
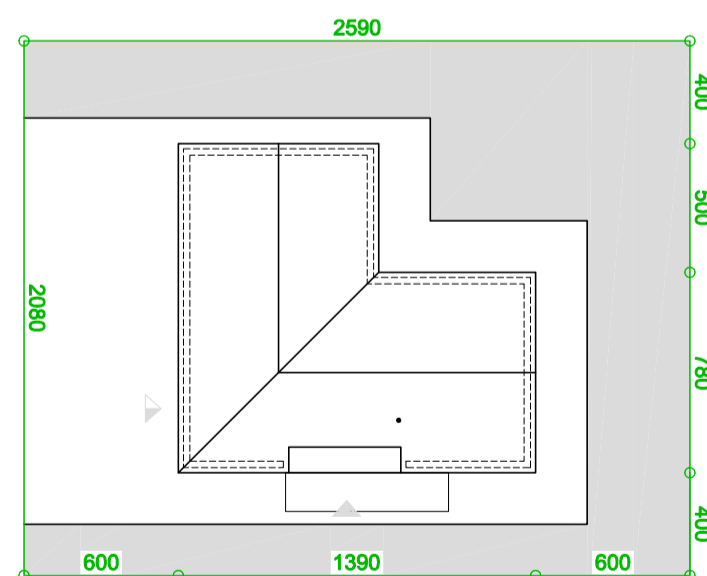
Fundament: ława fundamentowa lub płyta fundamentowa 25cm beton + 15cm XPS + 10cm EPS
 Ściany: dwuwarstwowe- bloczek beton komórkowy 24cm + 20cm EPS 0,031
 Stropy: monolityczne żelbetowe, gr. 15cm
 Dach: drewniany lub płyta żelbetowa, pokrycie blacha płaska lub dachówka
 C.O.: kocioł gazowy, ogrzewanie elektryczne
 Wentylacja: grawitacyjna lub mechaniczna z rekuperacją



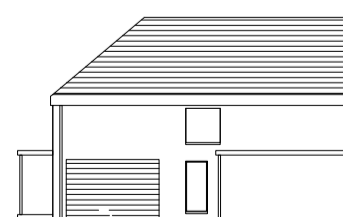
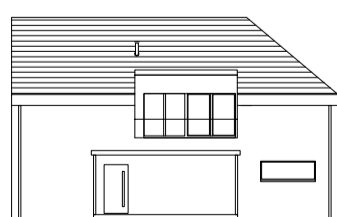
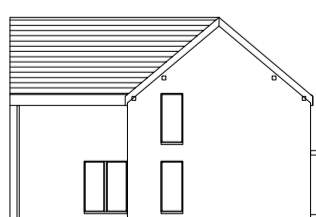
rzutparteru



rzutpoddasza



elewacja południowa



elewacja frontowa

