

cena projektu 2500zł

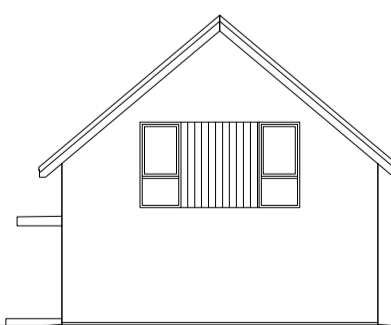
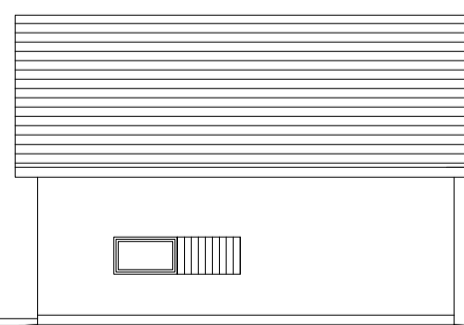
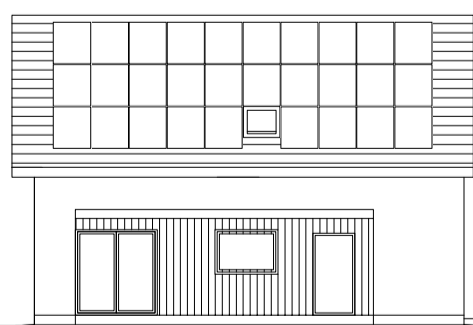
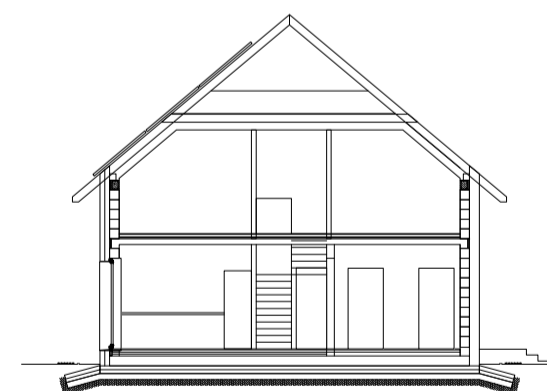
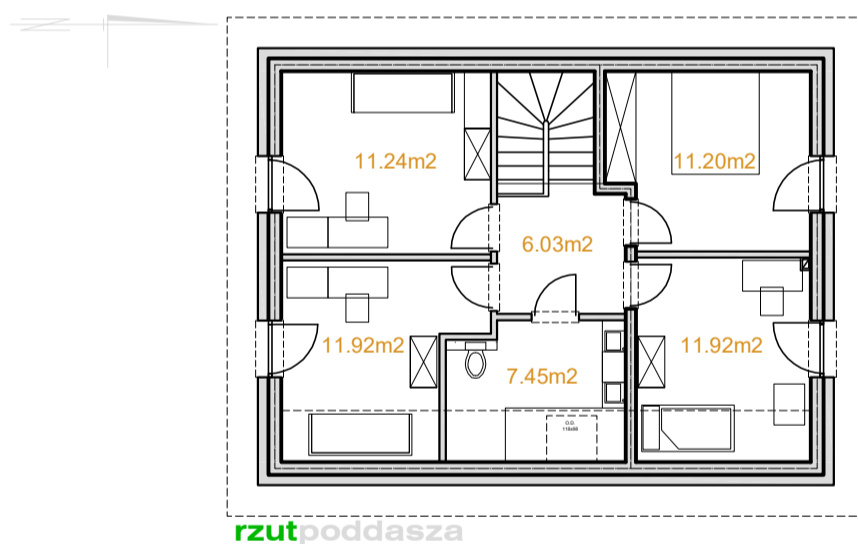
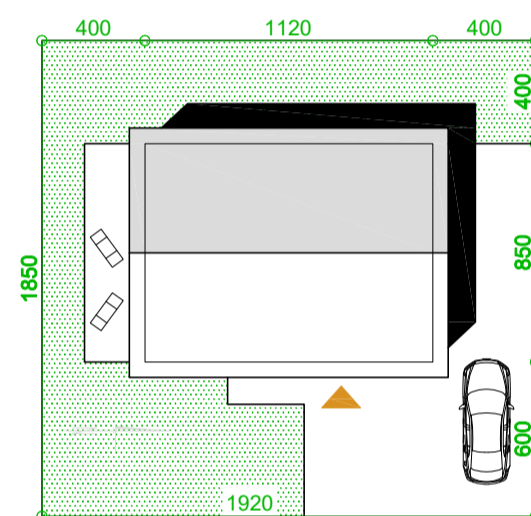
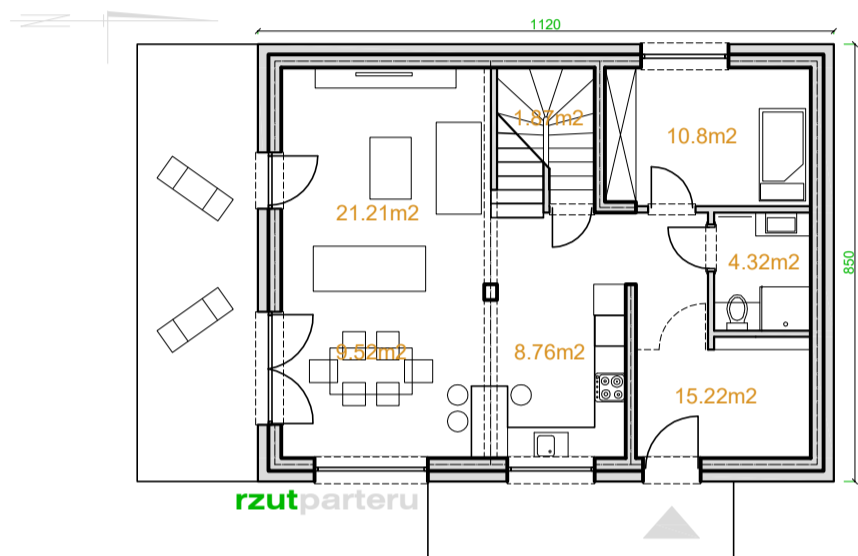


Powierzchnia użytkowa: **132.46m²**
Powierzchnia użytkowa łącznie: 132.46m²
Powierzchnia zabudowy: 95.18m²
Wysokość do kalenicy: 8.37m
Kąt nachylenia dachu: 40°
Zapotrzebowanie na energię: **26kWh/m² ***

ekotypowy47
podstawa

Technologia:

Fundament: ława fundamentowa lub płyta fundamentowa 25cm beton + 20cm XPS + 10cm EPS
Ściany: dwuwarstwowe- bloczek beton komórkowy 24cm + 25cm EPS 0,031
Stropy: monolityczne żelbetowe, gr. 15cm
Dach: drewniany, dachówka, izolacja wełna mineralna 2 x 20cm 0,031
C.O.: ogrzewanie elektryczne + fotowoltaika
Wentylacja: grawitacyjna lub mechaniczna z rekuperacją



elewacja południowa