

cena projektu 3500zł



Powierzchnia użytkowa: **79.11m²**

**ekotypowy48
podstawa**

Powierzchnia użytkowa łącznie: 79.11m²

Powierzchnia zabudowy: 61.31m²

Wysokość do kalenicy: 7.47m

Kąt nachylenia dachu: 41°

Zapotrzebowanie na energię: **75kWh/m²** * obliczenia dla wentylacji grawitacyjnej

Technologia:

Fundament: ława fundamentowa lub płyta fundamentowa 25cm beton + 10cm XPS + 10cm EPS

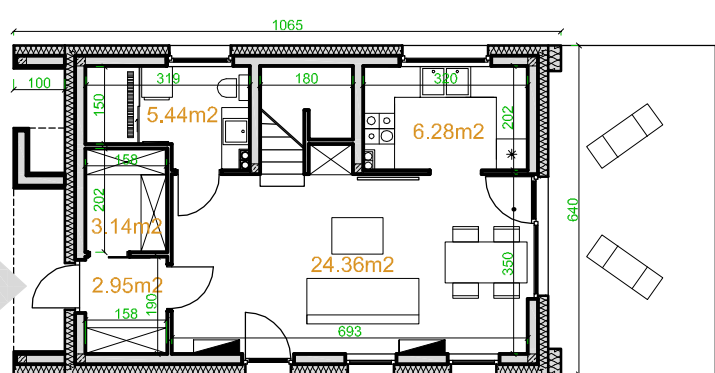
Ściany: dwuwarstwowe- bloczek beton komórkowy 20cm + 20cm EPS 0,031

Stropy: monolityczne żelbetowe, gr. 15cm

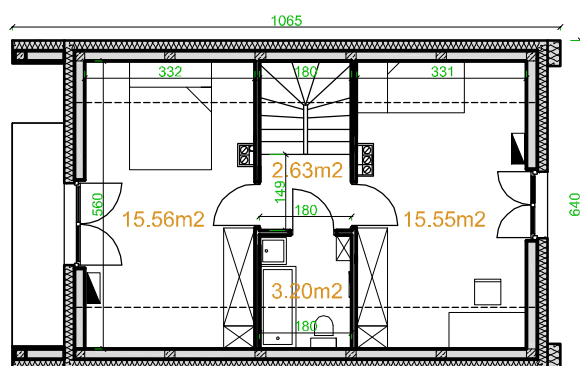
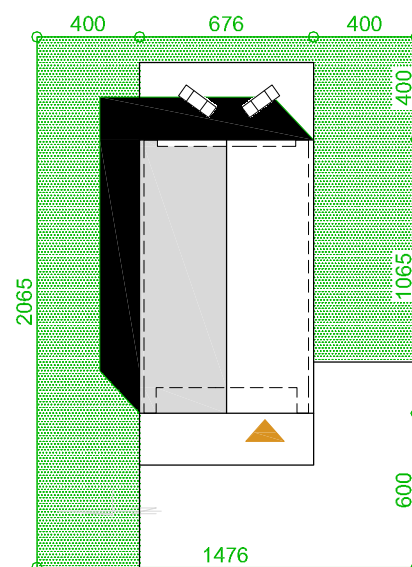
Dach: drewniany, dachówka, izolacja wełna mineralna 28cm 0,031

C.O.: ogrzewanie elektryczne + fotowoltaika

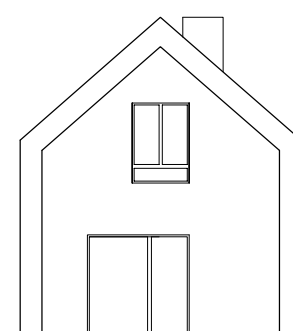
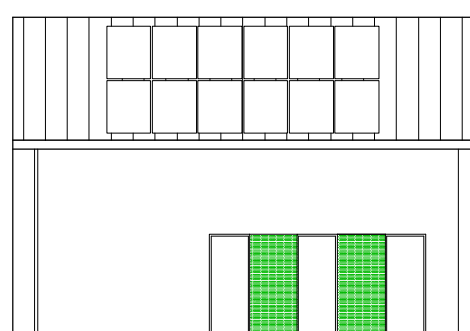
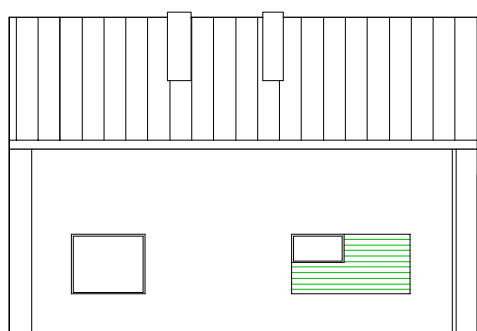
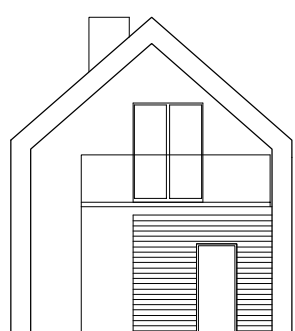
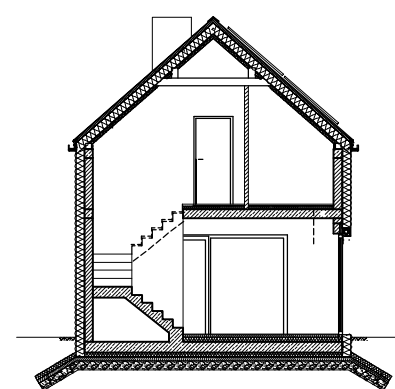
Wentylacja: grawitacyjna lub mechaniczna z rekuperacją



rzut parteru



rzut poddasza



elewacja południowa