

cena projektu 3500zł

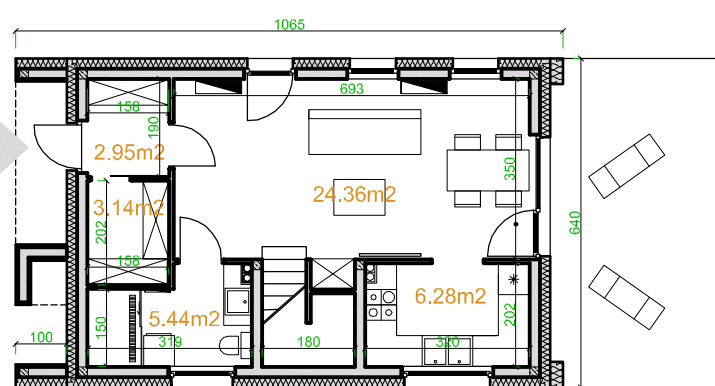


Powierzchnia użytkowa: **79.11m²**
Powierzchnia użytkowa łącznie: 79.11m²
Powierzchnia zabudowy: 61.31m²
Wysokość do kalenicy: 7.47m
Kąt nachylenia dachu: 41°
Zapotrzebowanie na energię: **75kWh/m²** * obliczenia dla wentylacji grawitacyjnej

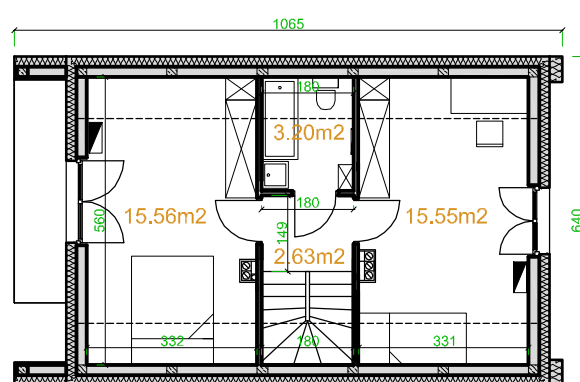
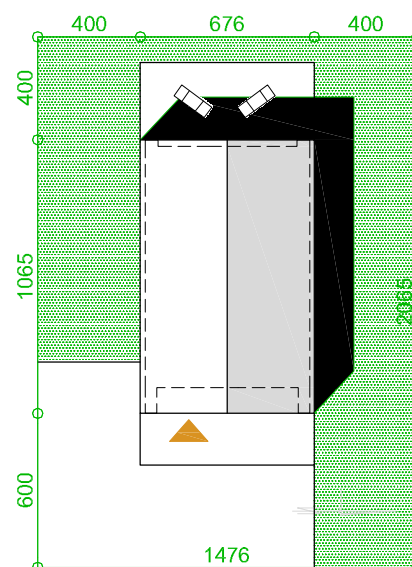
ekotypowy48
lustro

Technologia:

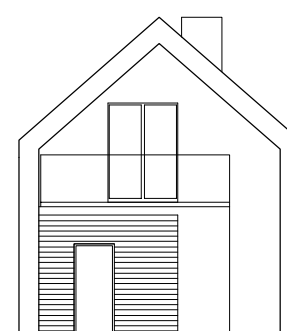
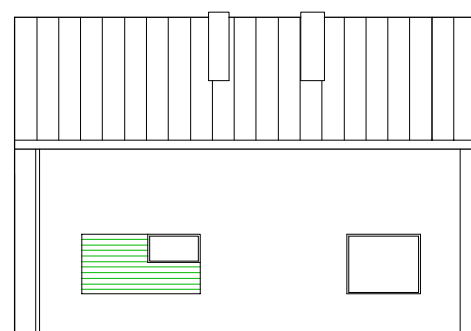
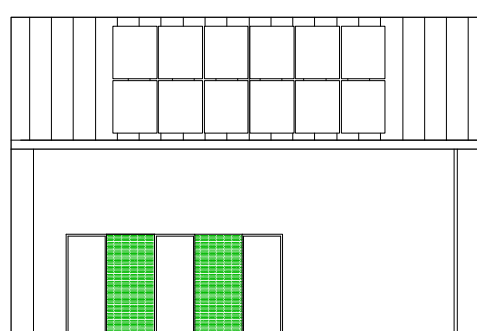
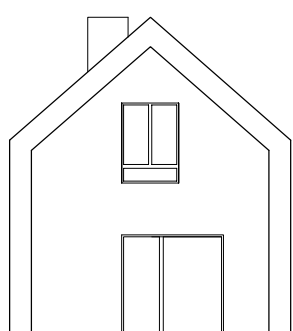
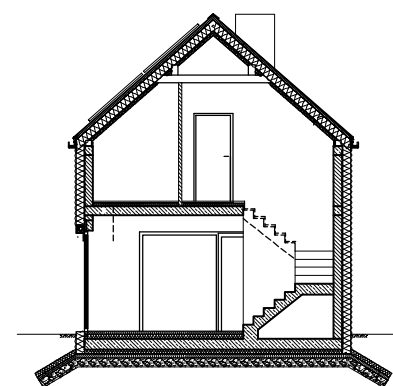
Fundament: ława fundamentowa lub płyta fundamentowa 25cm beton + 10cm XPS + 10cm EPS
Ściany: dwuwarstwowe- bloczek beton komórkowy 20cm + 20cm EPS 0,031
Stropy: monolityczne żelbetowe, gr. 15cm
Dach: drewniany, dachówka, izolacja wełna mineralna 28cm 0,031
C.O.: ogrzewanie elektryczne + fotowoltaika
Wentylacja: grawitacyjna lub mechaniczna z rekuperacją



rzut parteru



rzut poddasza



elevacja południowa