



## ekoTypowy 10 podstawa

Powierzchnia użytkowa: **128,7m<sup>2</sup>**

Powierzchnia z garażem i pow. usługową: 170,3m<sup>2</sup>

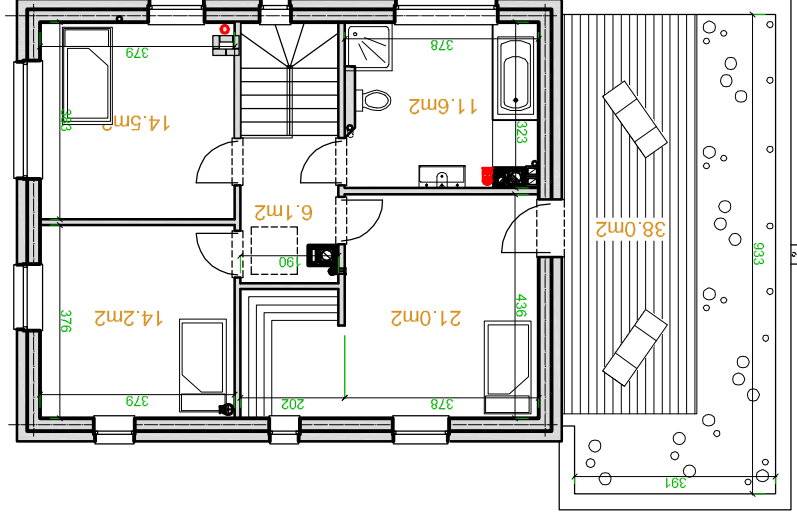
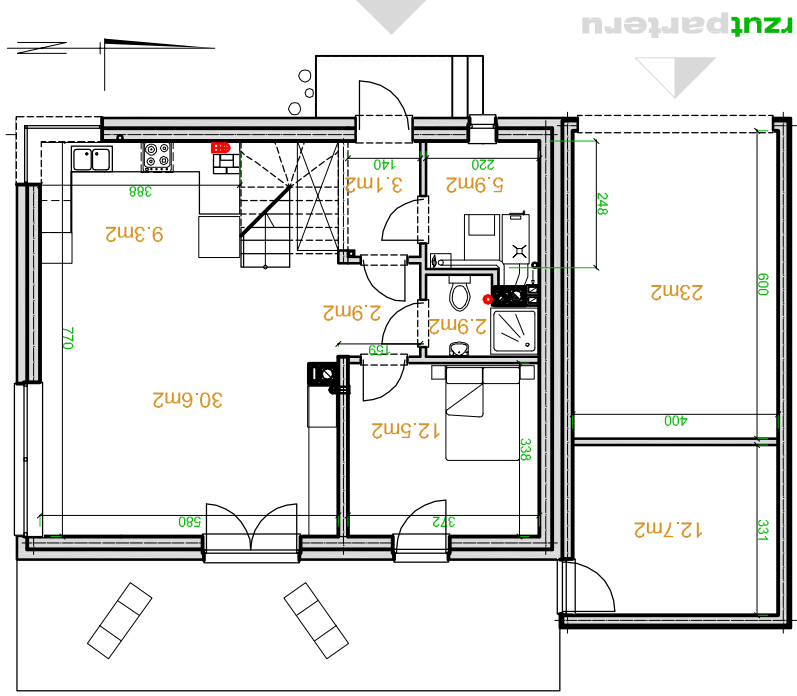
Powierzchnia zabudowy: 135,4m<sup>2</sup>

Kąt nachylenia dachu: 30°

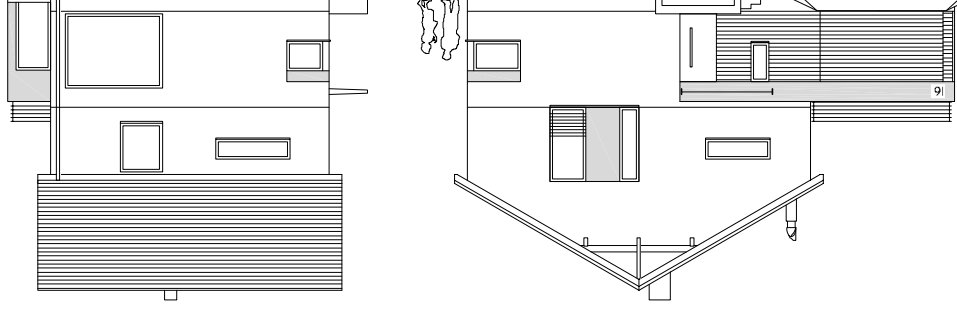
Zapotrzebowanie na energię: < 30kWh/m<sup>2</sup>

Technologia:

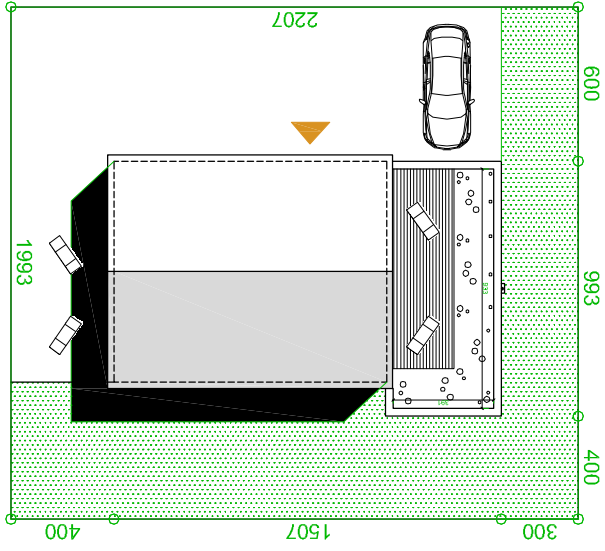
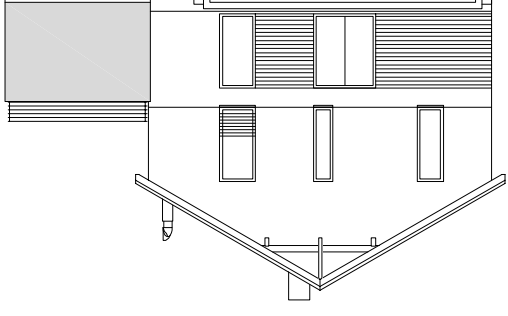
Fundament: ława fundamentowa lub płyta fundamentowa 25cm beton + 20cm XPS + 10cm EPS  
 Ściany: dwuwarstwowe-bloczek beton komórkowy 24cm + 25cm EPS 0,031  
 Stropy: monolityczne żelbetowe, gr. 15cm  
 Dach: drewniany, dachówka, izolacja wełna mineralna 2 x 20cm 0,031  
 C.O.: ogrzewanie elektryczne + fotowoltaika  
 Wentylacja: gravitacyjna lub mechaniczna z rekuperacją



### elewacja frontowa



### elewacja tylna



### rzut parteru

### rzut piętra