



Powierzchnia użytkowa: **130.28m<sup>2</sup>**

**ekotypowy 1 1**  
**podstawa**

Powierzchnia użytkowa łącznie: **168.47m<sup>2</sup>**

Powierzchnia zabudowy: 135.75m<sup>2</sup>

Wysokość do kalenicy: 8.05m

Kąt nachylenia dachu: 40°

Zapotrzebowanie na energię: **<30kWh/m<sup>2</sup>**

Technologia:

Fundament: łąwa fundamentowa lub płyta fundamentowa 25cm beton + 20cm XPS + 10cm EPS

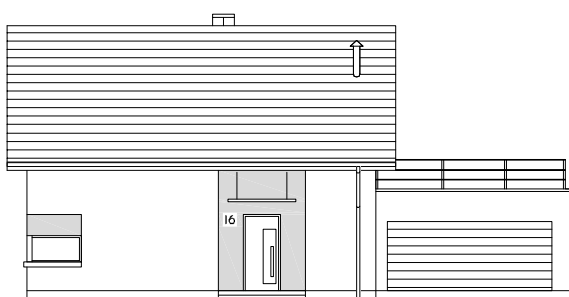
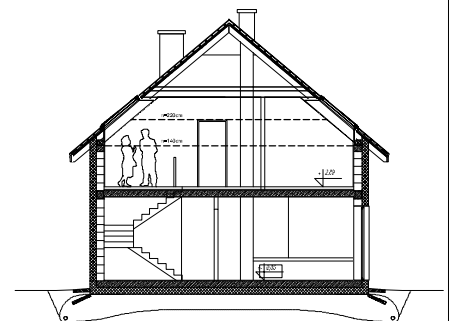
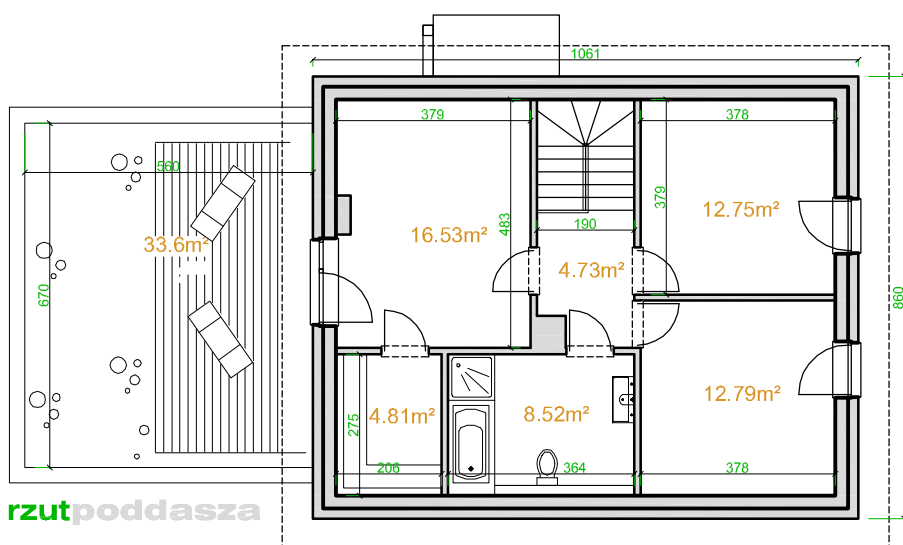
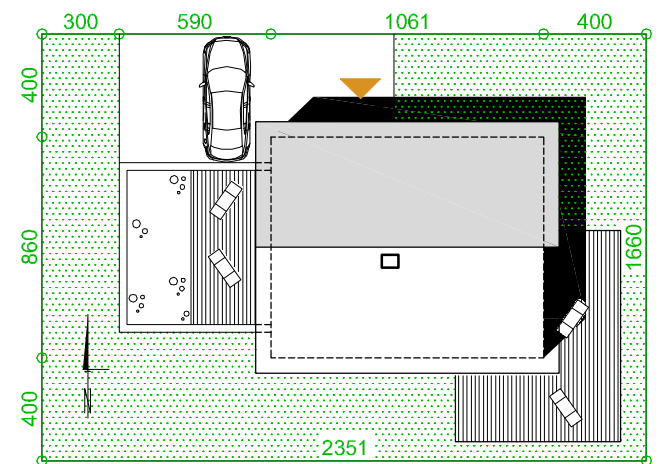
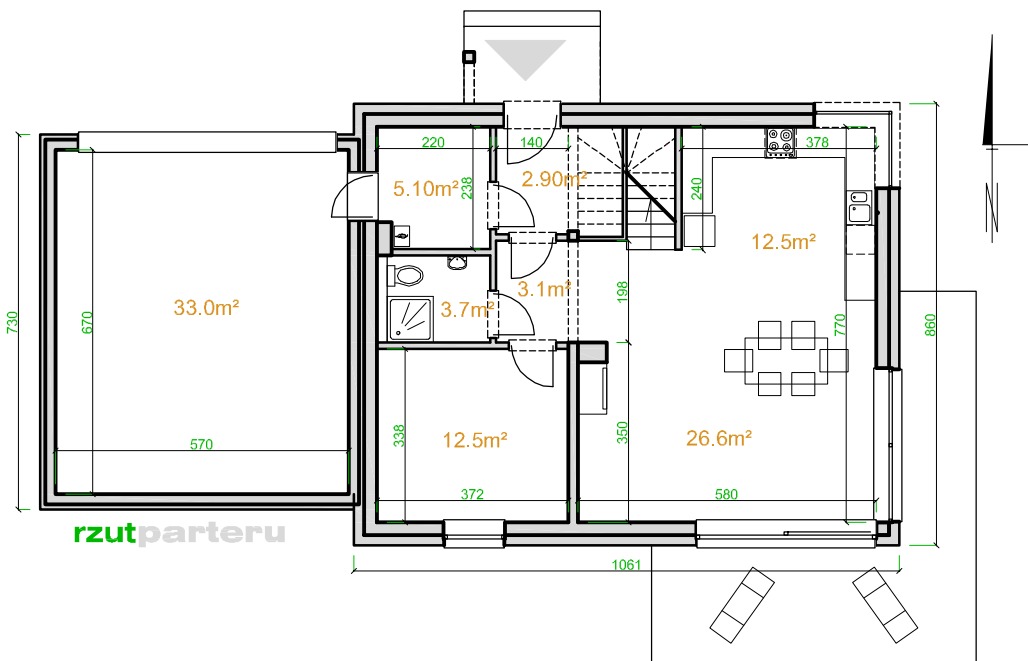
Ściany: dwuwarstwowe- bloczek beton komórkowy 24cm + 25cm EPS 0,031

Stropy: monolityczne żelbetowe, gr. 15cm

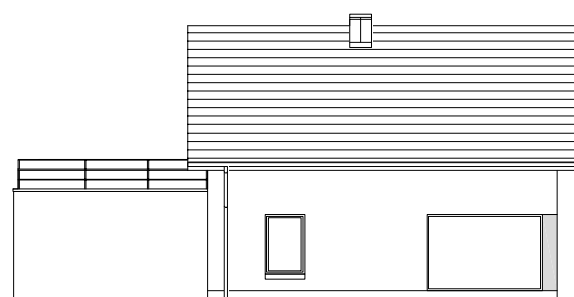
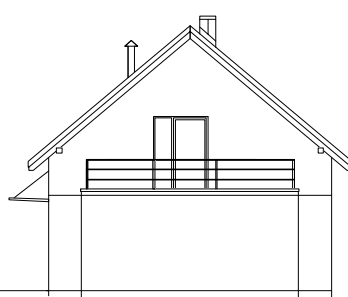
Dach: drewniany, dachówka, izolacja wełna mineralna 2 x 20cm 0,031

C.O.: ogrzewanie elektryczne + fotowoltaika

Wentylacja: grawitacyjna lub mechaniczna z rekuperacją



elewacja frontowa



elewacja południowa

