



Powierzchnia użytkowa: **130.28m²**

ekotypowy 1 1
podstawa

Powierzchnia użytkowa łącznie: **168.47m²**

Powierzchnia zabudowy: 135.75m²

Wysokość do kalenicy: 8.05m

Kąt nachylenia dachu: 40°

Zapotrzebowanie na energię: **<30kWh/m²**

Technologia:

Fundament: ława fundamentowa lub płyta fundamentowa 25cm beton + 20cm XPS + 10cm EPS

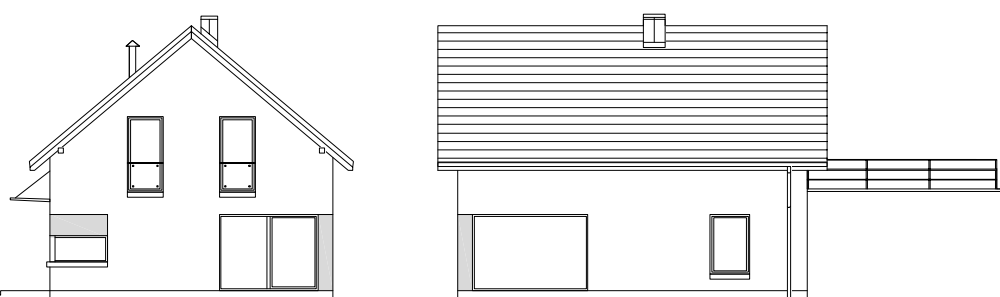
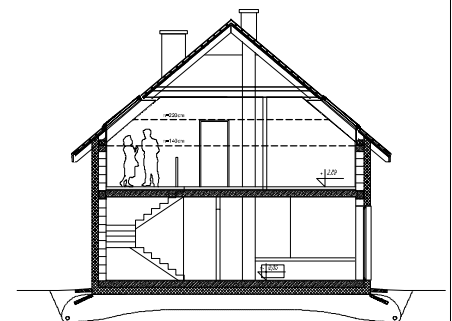
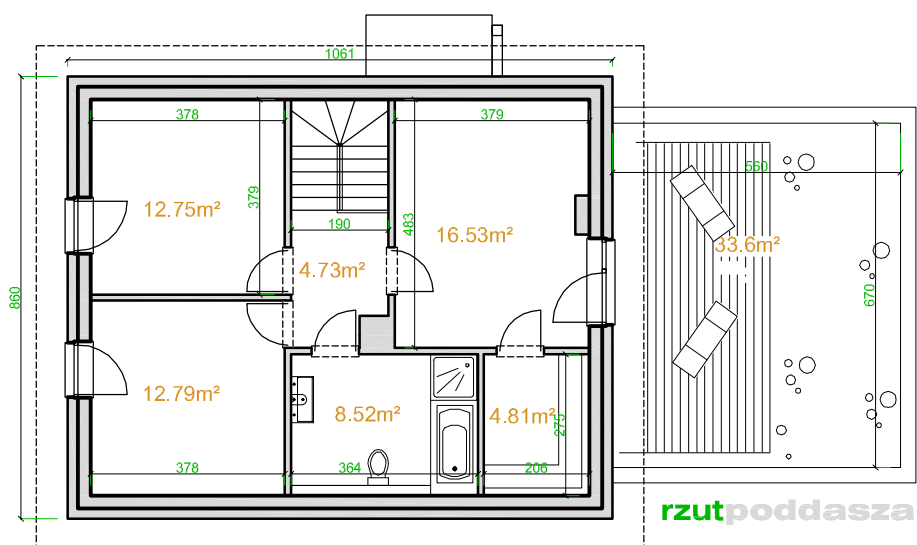
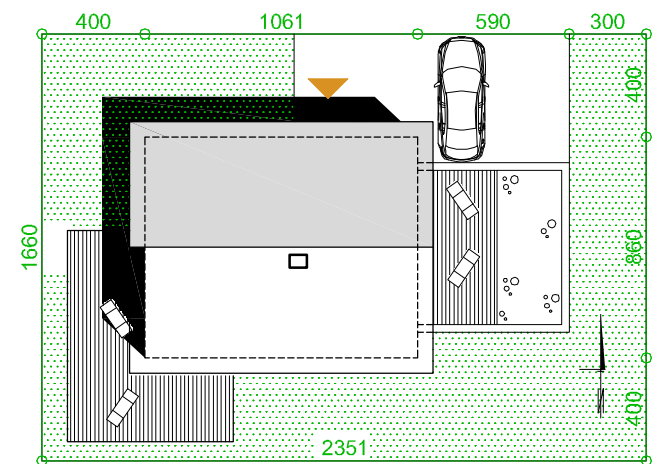
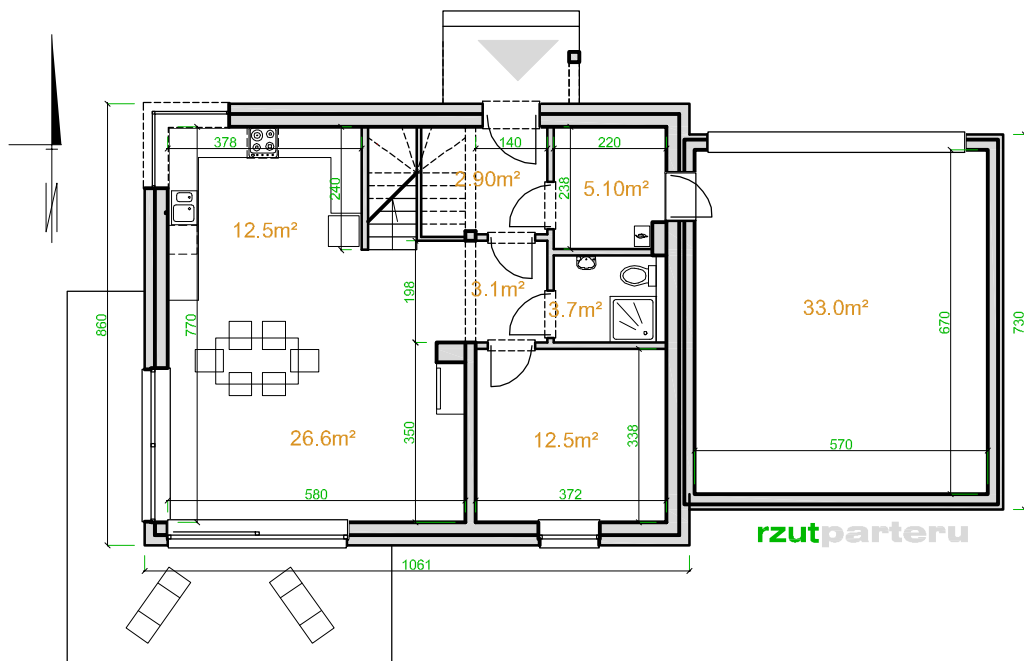
Ściany: dwuwarstwowe- bloczek beton komórkowy 24cm + 25cm EPS 0,031

Stropy: monolityczne żelbetowe, gr. 15cm

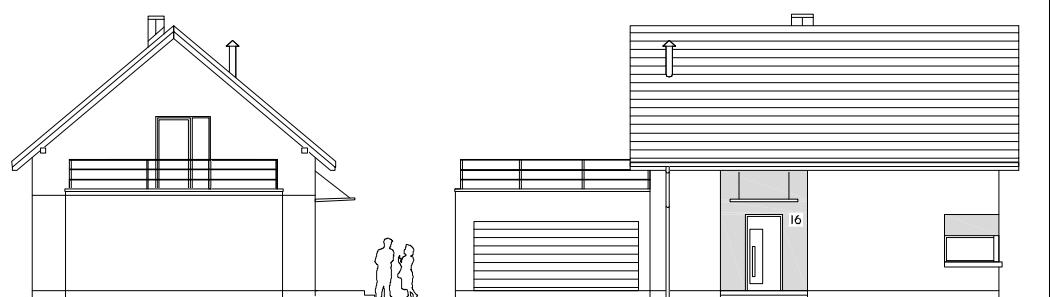
Dach: drewniany, dachówka, izolacja wełna mineralna 2 x 20cm 0,031

C.O.: ogrzewanie elektryczne + fotowoltaika

Wentylacja: grawitacyjna lub mechaniczna z rekuperacją



elewacja południowa



elewacja frontowa