



**ekotypowy  
15lustr**

Powierzchnia użytkowa: **132.78m<sup>2</sup>+25.84**

Powierzchnia zabudowy: 110.68m<sup>2</sup>

Wysokość do kalenicy: 8.52m

Kąt nachylenia dachu: 40°

Zapotrzebowanie na energię: **29kWh/m<sup>2</sup>**

**Technologia:**

Fundament: łąwa fundamentowa lub płyta fundamentowa 25cm beton + 20cm EPS200

Ściany: dwuwarstwowe- beton komórkowy 24cm + 20cm EPS

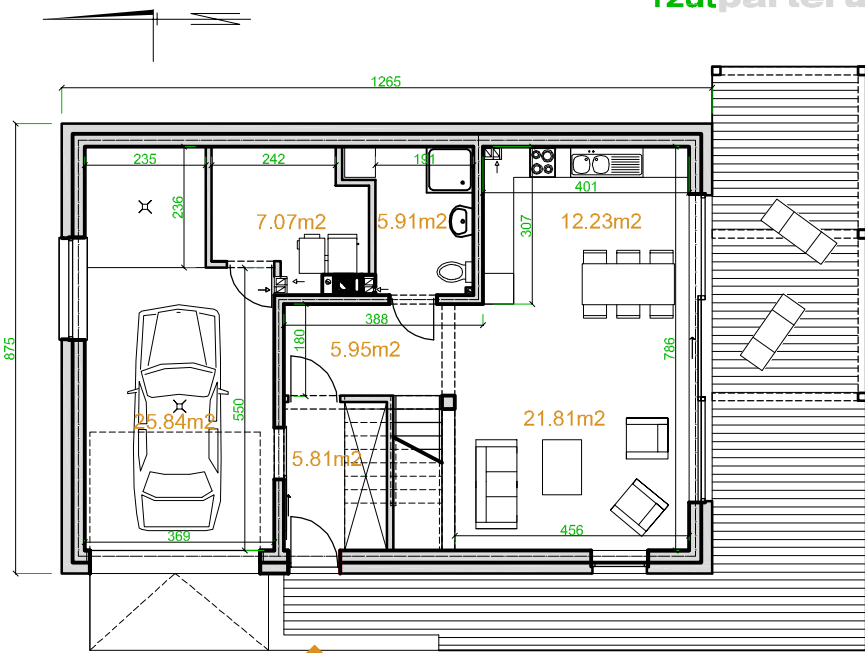
Stropy: monolityczne żelbetowe, gr. 15cm

Dach: drewniany, pokrycie blacha płaska lub dachówka, wełna mineralna 30cm

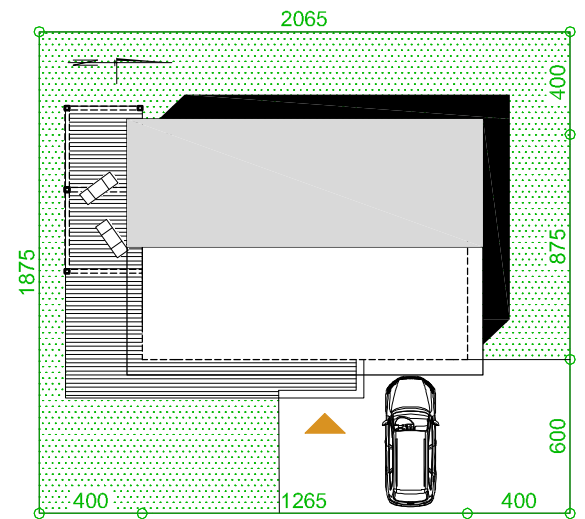
C.O.: kocioł na ekogroszek, kocioł gazowy lub pompa ciepła

Wentylacja: grawitacyjna lub mechaniczna z rekuperacją

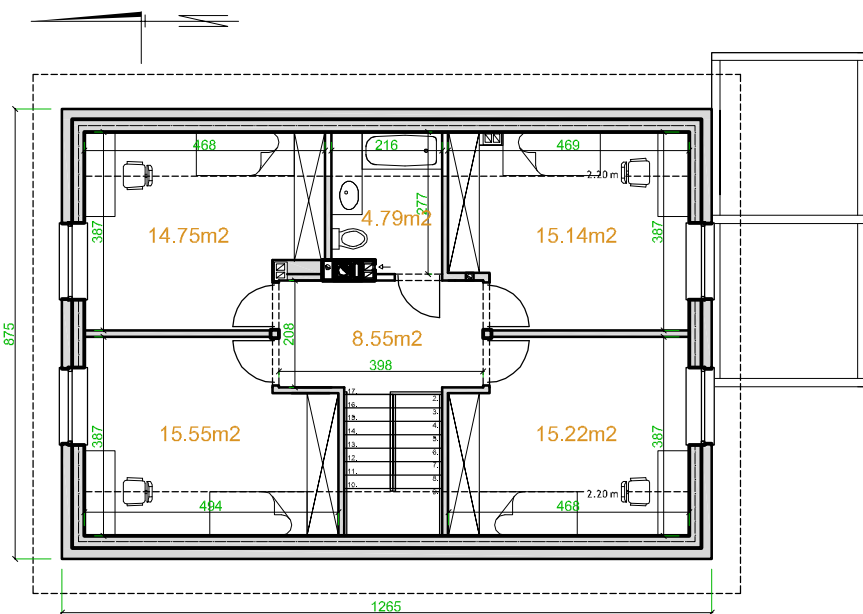
**rzut parteru**



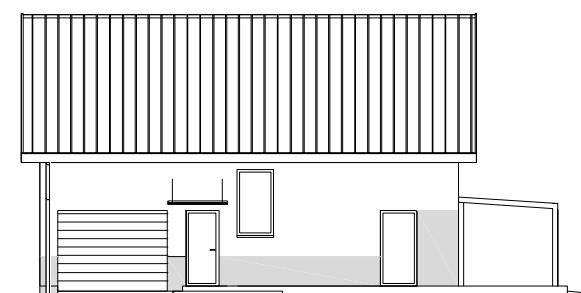
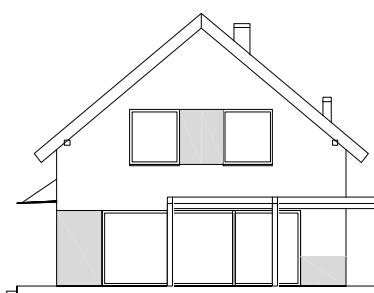
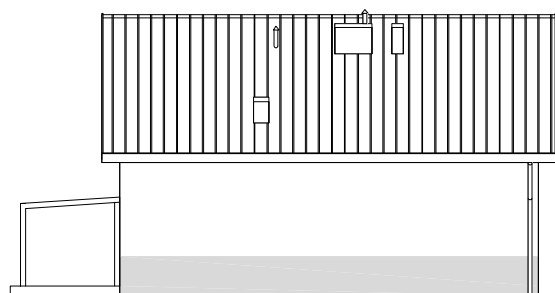
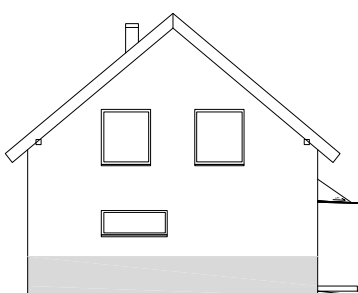
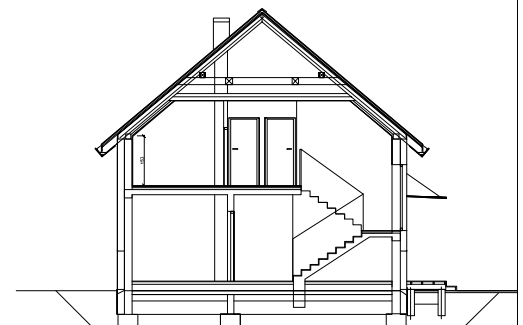
1.1 WIATROLAP	5.81m <sup>2</sup>
1.2 HOL	5.95m <sup>2</sup>
1.3 SALON	21.81m <sup>2</sup>
1.4 KUCHNIA	12.23m <sup>2</sup>
1.5 ŁAZIENKA	5.91m <sup>2</sup>
1.6 KOTŁOWNIA	7.07m <sup>2</sup>
+1.7 GARAŻ	25.84m <sup>2</sup>
<b>SUMA:</b>	<b>58.78m<sup>2</sup></b>
	<b>+25.84m<sup>2</sup></b>



**rzut poddasza**



2.1 HOL	8.55m <sup>2</sup>
2.2 POKÓJ	15.22m <sup>2</sup>
2.3 POKÓJ	15.14m <sup>2</sup>
2.4 ŁAZIENKA	4.79m <sup>2</sup>
2.5 POKÓJ	14.75m <sup>2</sup>
2.6 POKÓJ	15.55m <sup>2</sup>
<b>SUMA:</b>	<b>74.00m<sup>2</sup></b>



**elewacja południowa**

**elewacja frontowa**