



Powierzchnia użytkowa: **132.78m²+25.84**

Powierzchnia zabudowy: 110.68m²

Wysokość do kalenicy: 8.52m

Kąt nachylenia dachu: 40°

Zapotrzebowanie na energię: **29kWh/m²**

ekotypowy
15podstawa

Technologia:

Fundament: łąwa fundamentowa lub płyta fundamentowa 25cm beton + 20cm EPS200

Ściany: dwuwarstwowe- beton komórkowy 24cm + 20cm EPS

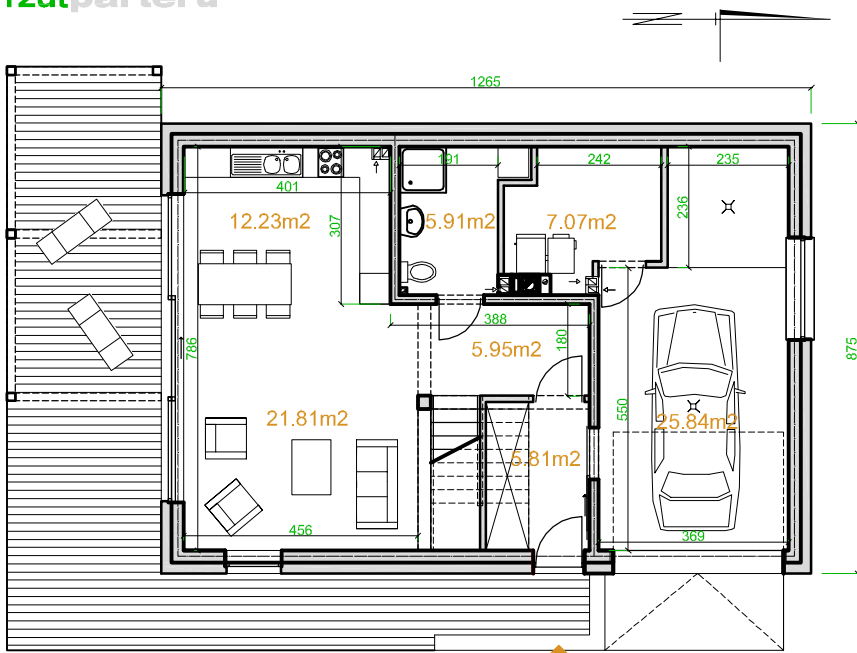
Stropy: monolityczne żelbetowe, gr. 15cm

Dach: drewniany, pokrycie blacha płaska lub dachówka, wełna mineralna 30cm

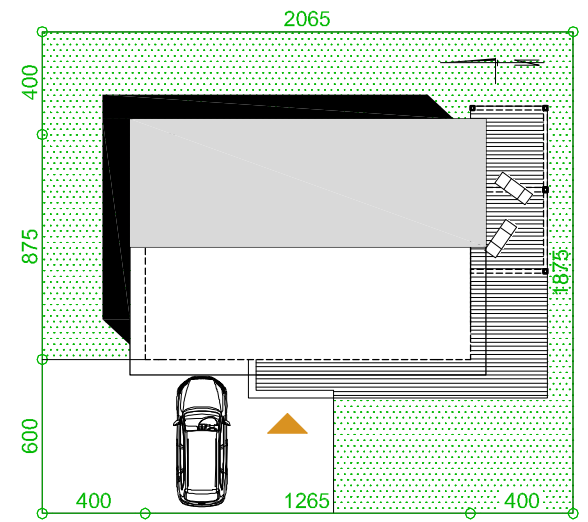
C.O.: kocioł na ekogroszek, kocioł gazowy lub pompa ciepła

Wentylacja: grawitacyjna lub mechaniczna z rekuperacją

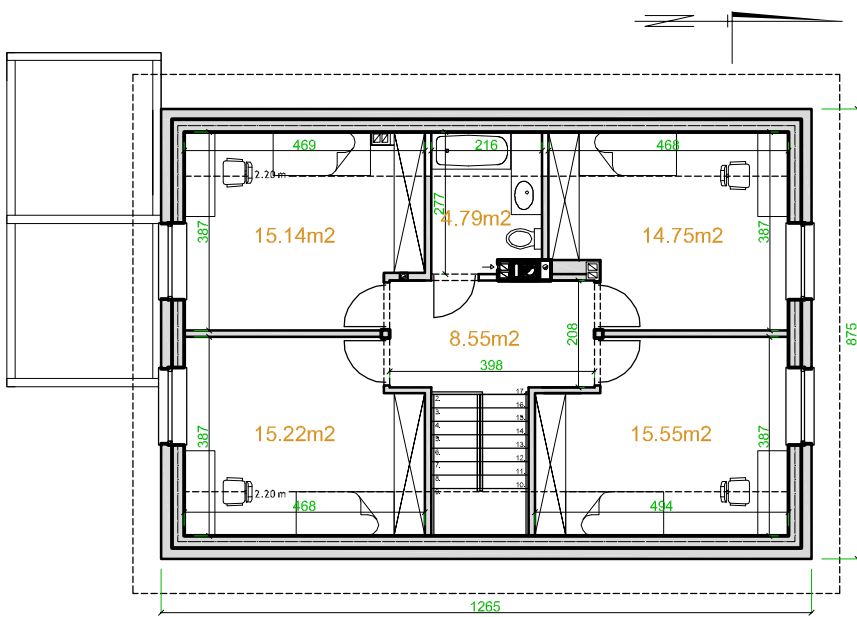
rzutparteru



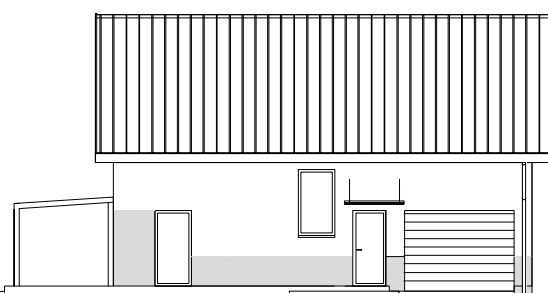
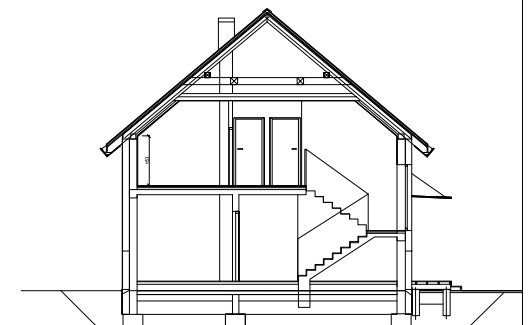
1.1 WIATROLAP	5.81m ²
1.2 HOL	5.95m ²
1.3 SALON	21.81m ²
1.4 KUCHNIA	12.23m ²
1.5 ŁAZIENKA	5.91m ²
1.6 KOTŁOWNIA	7.07m ²
+1.7 GARAŻ	25.84m ²
SUMA:	58.78m²
	+25.84m²



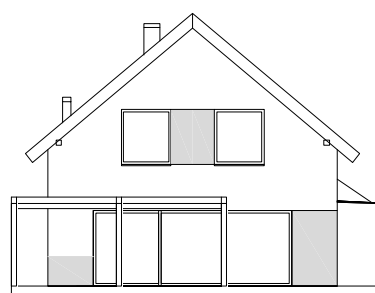
rzutpoddasza



2.1 HOL	8.55m ²
2.2 POKÓJ	15.22m ²
2.3 POKÓJ	15.14m ²
2.4 ŁAZIENKA	4.79m ²
2.5 POKÓJ	14.75m ²
2.6 POKÓJ	15.55m ²
SUMA:	74.00m²



elewacjafrontowa



elewacjapołudniowa

