



**ekotypowy**  
**16podstawa**

Powierzchnia użytkowa: **138,4m<sup>2</sup>+32,66**

Powierzchnia zabudowy: 138.84m<sup>2</sup>

Wysokość do kalenicy: 7.8m

Kąt nachylenia dachu: 30°

Zapotrzebowanie na energię: <40kWh/m<sup>2</sup>

**Technologia:**

Fundament: ława fundamentowa lub płyta fundamentowa 25cm beton + 20cm EPS200

Ściany: dwuwarstwowe- beton komórkowy 24cm + 20cm EPS

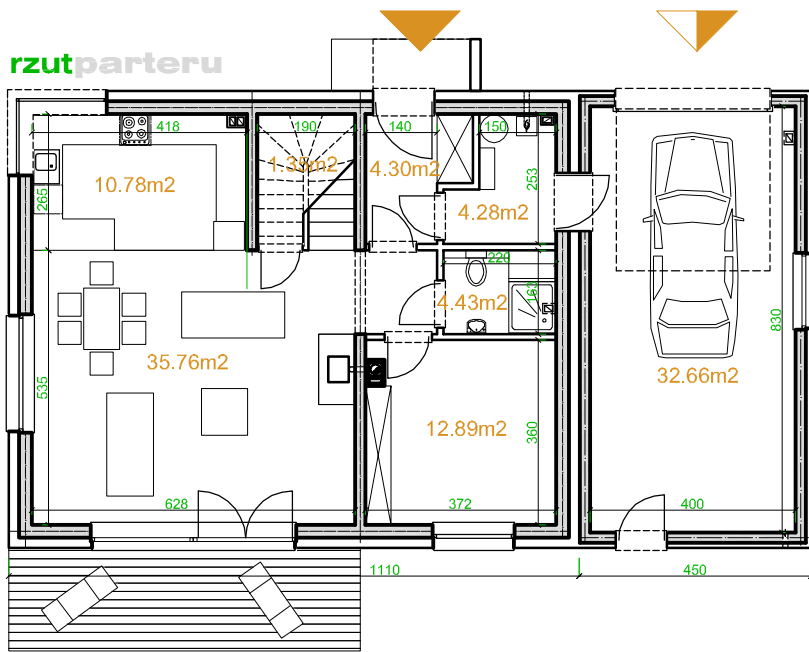
Stropy: monolityczne żelbetowe, gr. 15cm

Dach: drewniany, pokrycie blacha płaska lub dachówka, wełna mineralna 33cm

C.O.: kocioł na ekogroszek, kocioł gazowy lub pompa ciepła

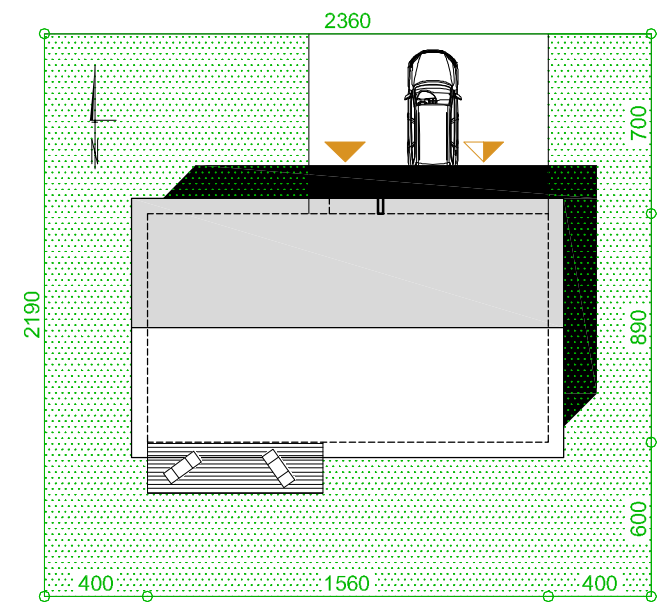
Wentylacja: grawitacyjna lub mechaniczna z rekuperacją

**rzut parteru**

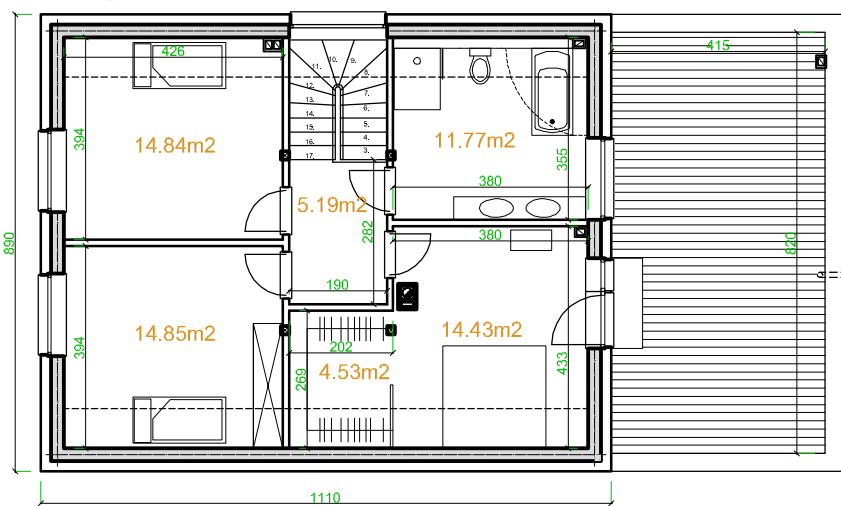


**PARTER**

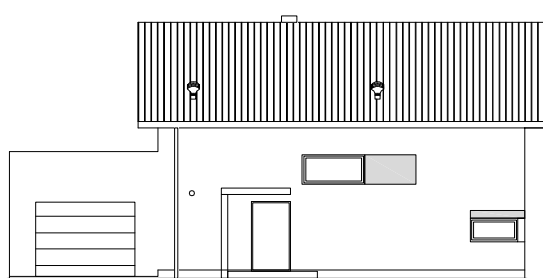
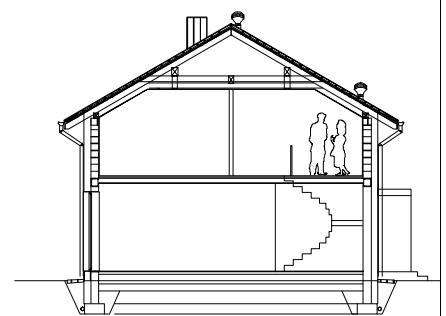
WIATROLAP	4.30m <sup>2</sup>
KOTŁOWNIA	4.28m <sup>2</sup>
ŁAZIENKA	3.43m <sup>2</sup>
SYPIALNIA	12.89m <sup>2</sup>
SALON	35.76m <sup>2</sup>
KUCHNIA	10.78m <sup>2</sup>
SCHOWEK	1.35m <sup>2</sup>
<b>SUMA:</b>	<b>72.79m<sup>2</sup></b>



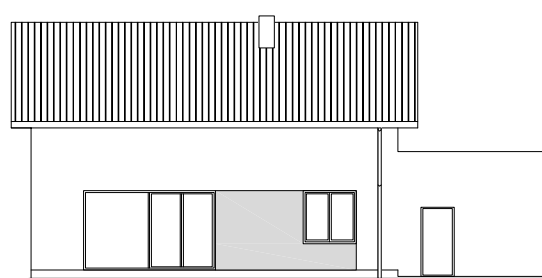
**rzut poddasza**



HOLL	5.19m <sup>2</sup>
ŁAZIENKA	11.77m <sup>2</sup>
SYPIALNIA	14.43m <sup>2</sup>
GARDEROBA	4.53m <sup>2</sup>
SYPIALNIA	14.85m <sup>2</sup>
SYPIALNIA	14.84m <sup>2</sup>
<b>SUMA:</b>	<b>65.61m<sup>2</sup></b>



**elevacja frontowa**



**elevacja południowa**

