



**ekotypowy
16lustr**

Powierzchnia użytkowa: **138,4m²+32,66**

Powierzchnia zabudowy: 138.84m²

Wysokość do kalenicy: 7.8m

Kąt nachylenia dachu: 30°

Zapotrzebowanie na energię: <40kWh/m²

Technologia:

Fundament: ława fundamentowa lub płyta fundamentowa 25cm beton + 20cm EPS200

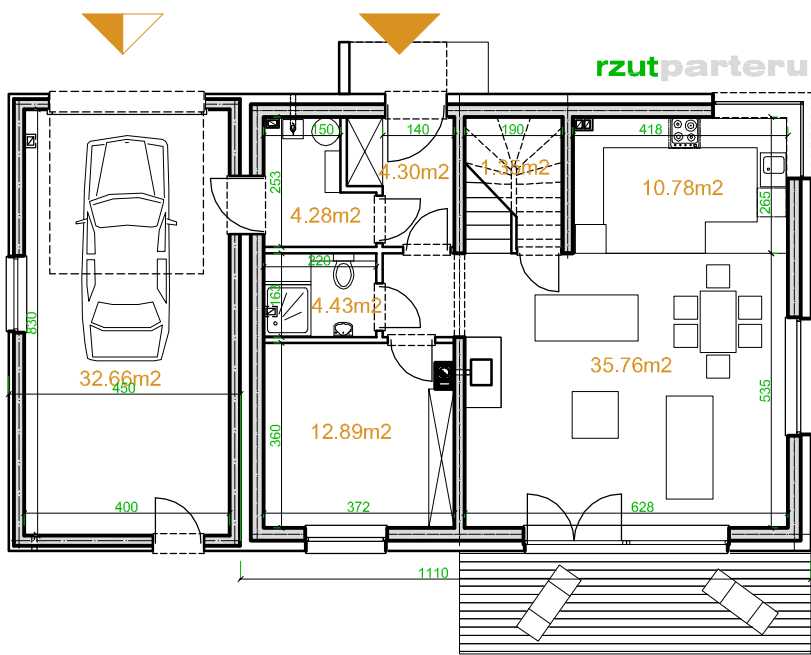
Ściany: dwuwarstwowe- beton komórkowy 24cm + 20cm EPS

Stropy: monolityczne żelbetowe, gr. 15cm

Dach: drewniany, pokrycie blacha płaska lub dachówka, wełna mineralna 33cm

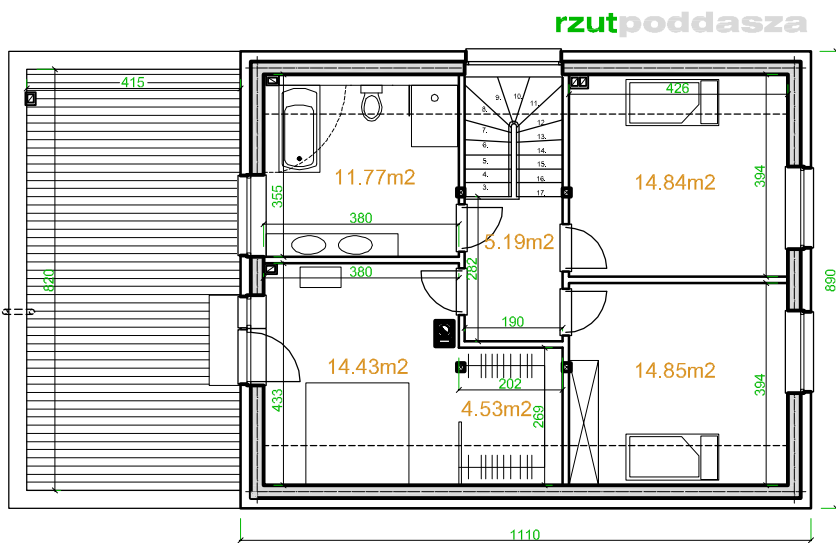
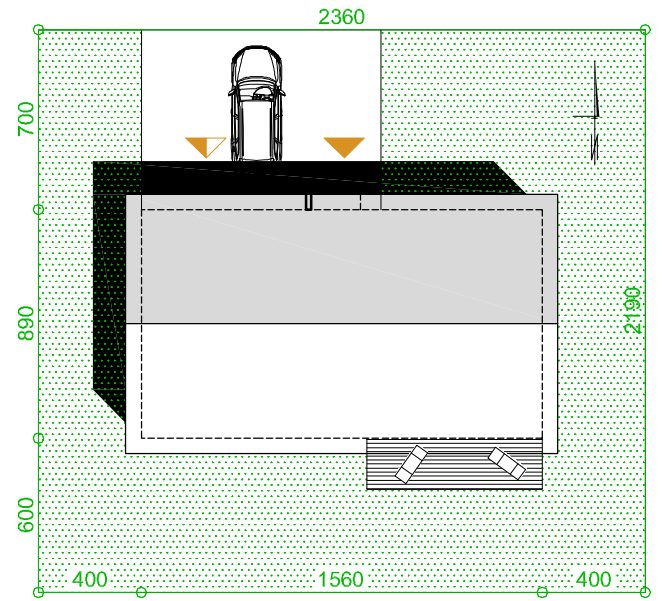
C.O.: kocioł na ekogroszek, kocioł gazowy lub pompa ciepła

Wentylacja: grawitacyjna lub mechaniczna z rekuperacją

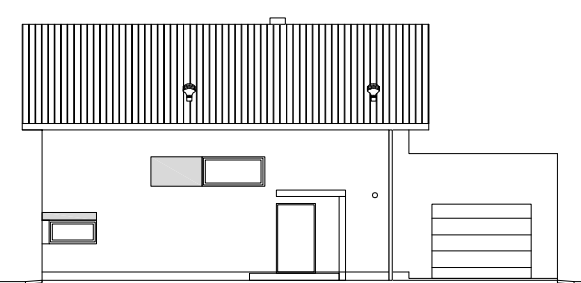
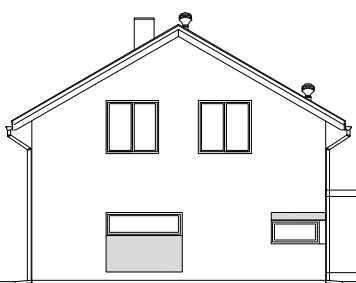
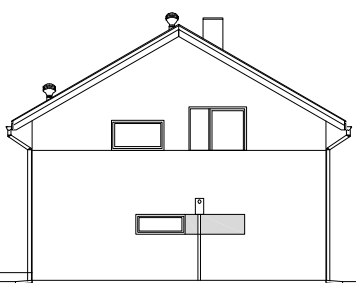
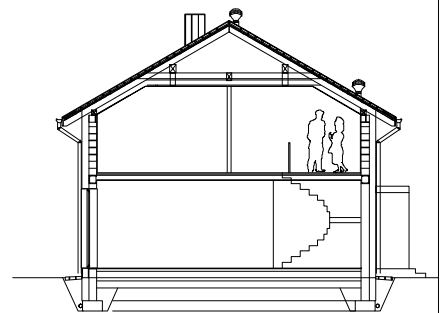


PARTER

WIATROLAP	4.30m ²
KOTŁOWNIA	4.28m ²
ŁAZIENKA	3.43m ²
SYPIALNIA	12.89m ²
SALON	35.76m ²
KUCHNIA	10.78m ²
SCHOWEK	1.35m ²
SUMA:	72.79m²



HOLL	5.19m ²
ŁAZIENKA	11.77m ²
SYPIALNIA	14.43m ²
GARDEROBA	4.53m ²
SYPIALNIA	14.85m ²
SYPIALNIA	14.84m ²
SUMA:	65.61m²



elewacja południowa

elewacja frontowa