



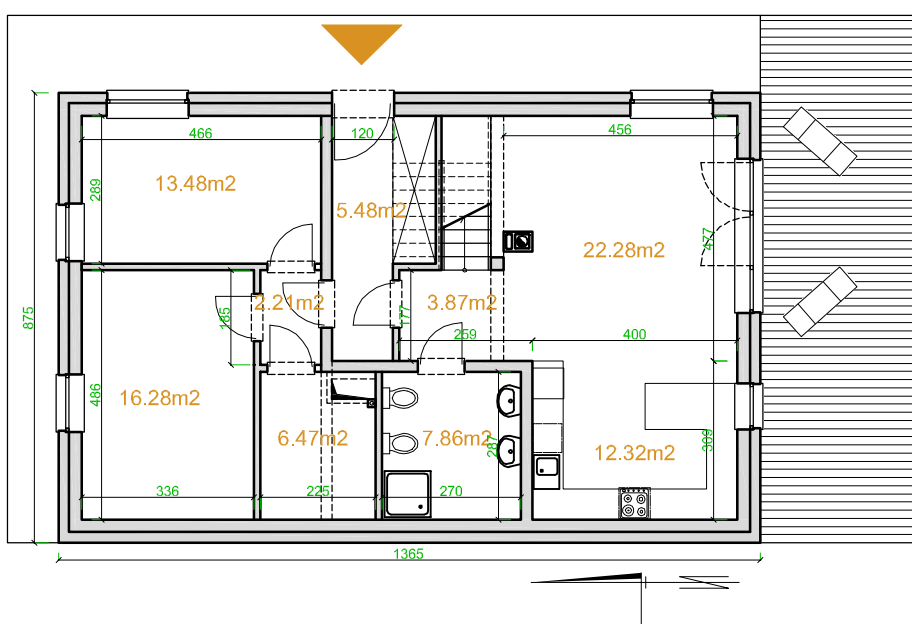
**ekotypowy
17lustr**

Powierzchnia użytkowa: **177.66m²**
 Powierzchnia zabudowy: 119.43m²
 Wysokość do kalenicy: 8.5m
 Kąt nachylenia dachu: 35°
 Zapotrzebowanie na energię: **26kWh/m² ***

Technologia:

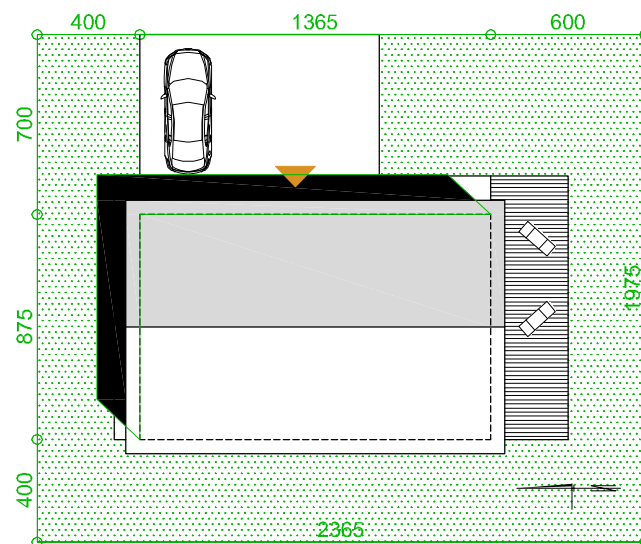
Fundament: ława fundamentowa lub płyta fundamentowa 25cm beton + 20cm XPS + 10cm EPS
 Ściany: dwuwarstwowe- bloczek beton komórkowy 24cm + 25cm EPS 0,031
 Stropy: monolityczne żelbetowe, gr. 15cm
 Dach: drewniany, dachówka, izolacja wełna mineralna 2 x 20cm 0,031
 C.O.: ogrzewanie elektryczne + fotowoltaika
 Wentylacja: grawitacyjna lub mechaniczna z rekuperacją

rzut parteru

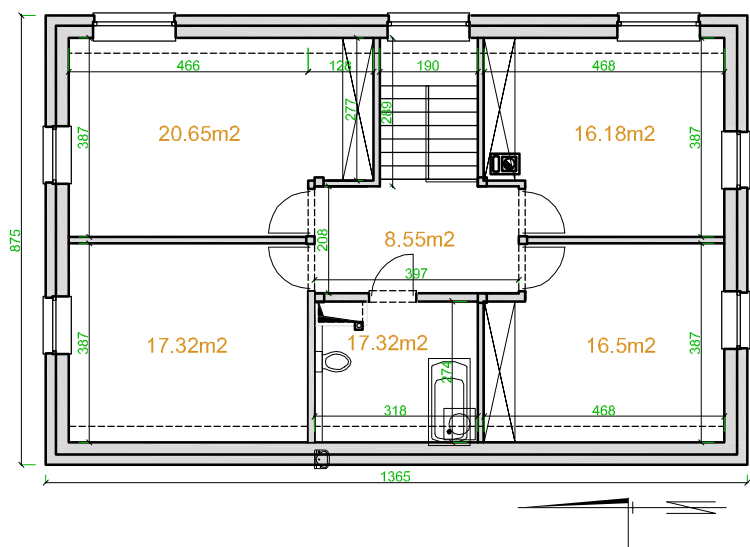


PARTER

WIATROŁAP	5.48m ²
HOL	3.87m ²
SALON	22.28m ²
KUCHNIA	12.32m ²
ŁAZIENKA	7.86m ²
POM. GOSP.	6.47m ²
SYPIALNIA	16.28m ²
SYPIALNIA	13.48m ²
HOL	2.21m ²
SUMA:	90.25m²

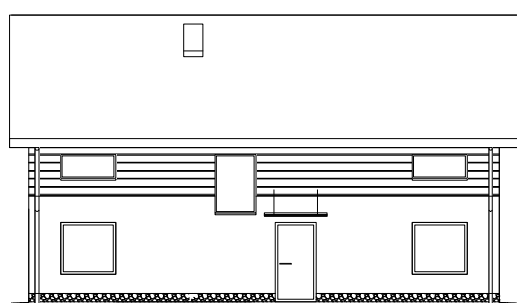
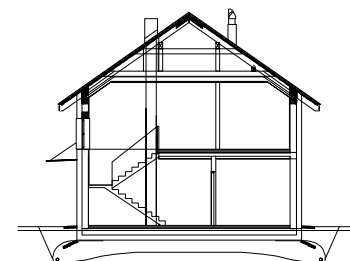


rzut poddasza

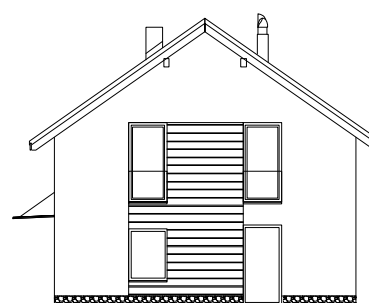
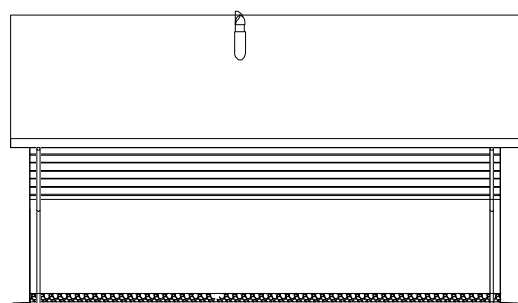


PODDASZE

HOLL	8.55m ²
POKÓJ	16.18m ²
POKÓJ	16.50m ²
ŁAZIENKA	8.21m ²
POKÓJ	17.32m ²
POKÓJ	20.65m ²
SUMA:	87.41m²



elevacja frontowa



elevacja południowa