

cena projektu 2500zł

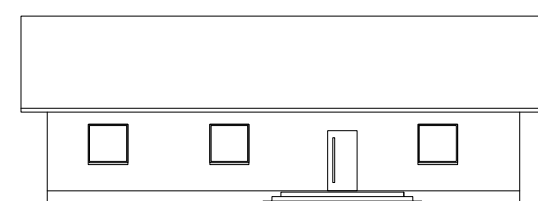
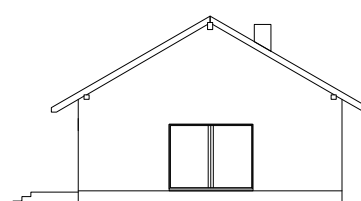
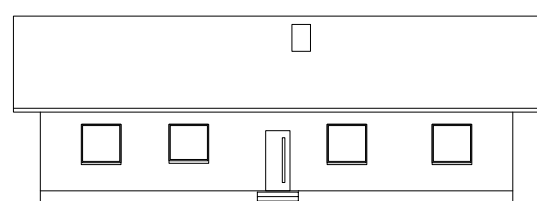
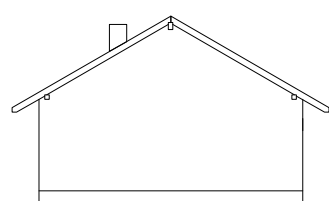
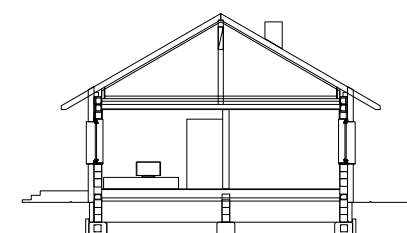
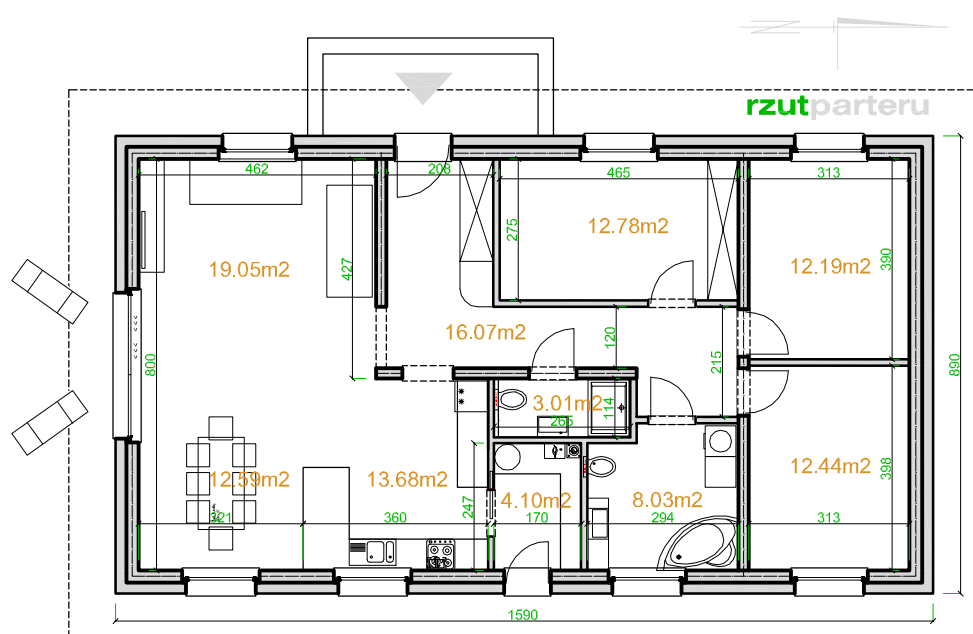


Powierzchnia użytkowa: **113.94m²**
Powierzchnia użytkowa łącznie: 113.94m²
Powierzchnia zabudowy: 141.5m²
Wysokość do kalenicy: 6.35m
Kąt nachylenia dachu: 30°
Zapotrzebowanie na energię: **48 kWh/m² ***

ekotypowy49
podstwa

Technologia:

Fundament: ława fundamentowa lub płyta fundamentowa 25cm beton + 20cm XPS + 10cm EPS
Ściany: dwuwarstwowe- bloczek beton komórkowy 24cm + 25cm EPS 0,031
Stropy: monolityczne żelbetowe, gr. 15cm
Dach: drewniany, dachówka, izolacja wełna mineralna 2 x 20cm 0,031
C.O.: ogrzewanie elektryczne + fotowoltaika
Wentylacja: grawitacyjna lub mechaniczna z rekuperacją



elewacja południowa