

**cena projektu 2500zł**

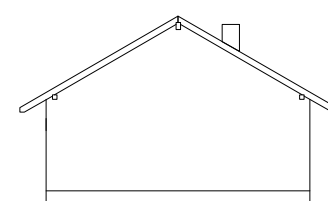
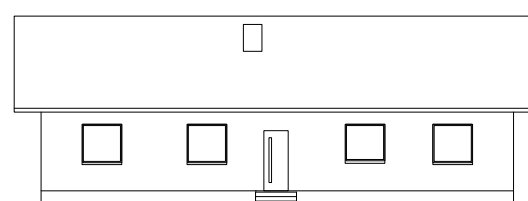
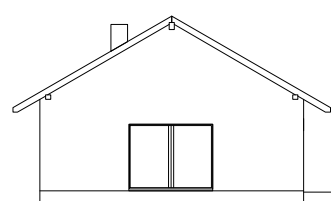
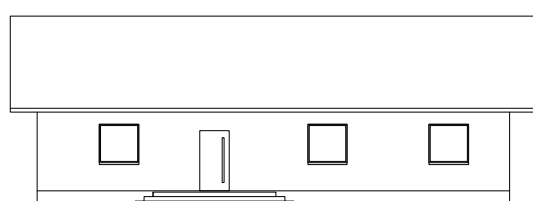
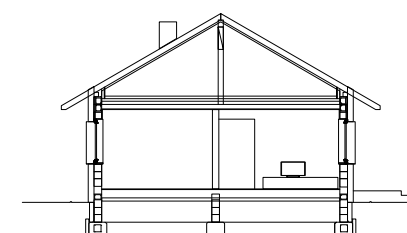
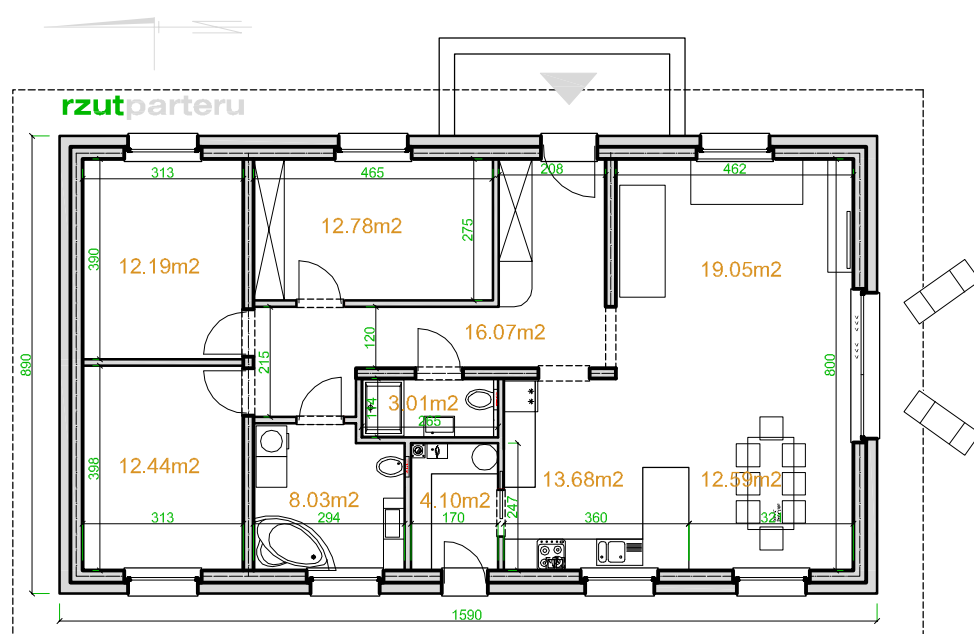


Powierzchnia użytkowa: **113.94m<sup>2</sup>**  
Powierzchnia użytkowa łącznie: 113.94m<sup>2</sup>  
Powierzchnia zabudowy: 141.5m<sup>2</sup>  
Wysokość do kalenicy: 6.35m  
Kąt nachylenia dachu: 30°  
Zapotrzebowanie na energię: **48 kWh/m<sup>2</sup> \***

**ekotypowy49**  
**lustro**

Technologia:

Fundament: ława fundamentowa lub płyta fundamentowa 25cm beton + 20cm XPS + 10cm EPS  
Ściany: dwuwarstwowe- bloczek beton komórkowy 24cm + 25cm EPS 0,031  
Stropy: monolityczne żelbetowe, gr. 15cm  
Dach: drewniany, dachówka, izolacja wełna mineralna 2 x 20cm 0,031  
C.O.: ogrzewanie elektryczne + fotowoltaika  
Wentylacja: grawitacyjna lub mechaniczna z rekuperacją



**elevacja południowa**