

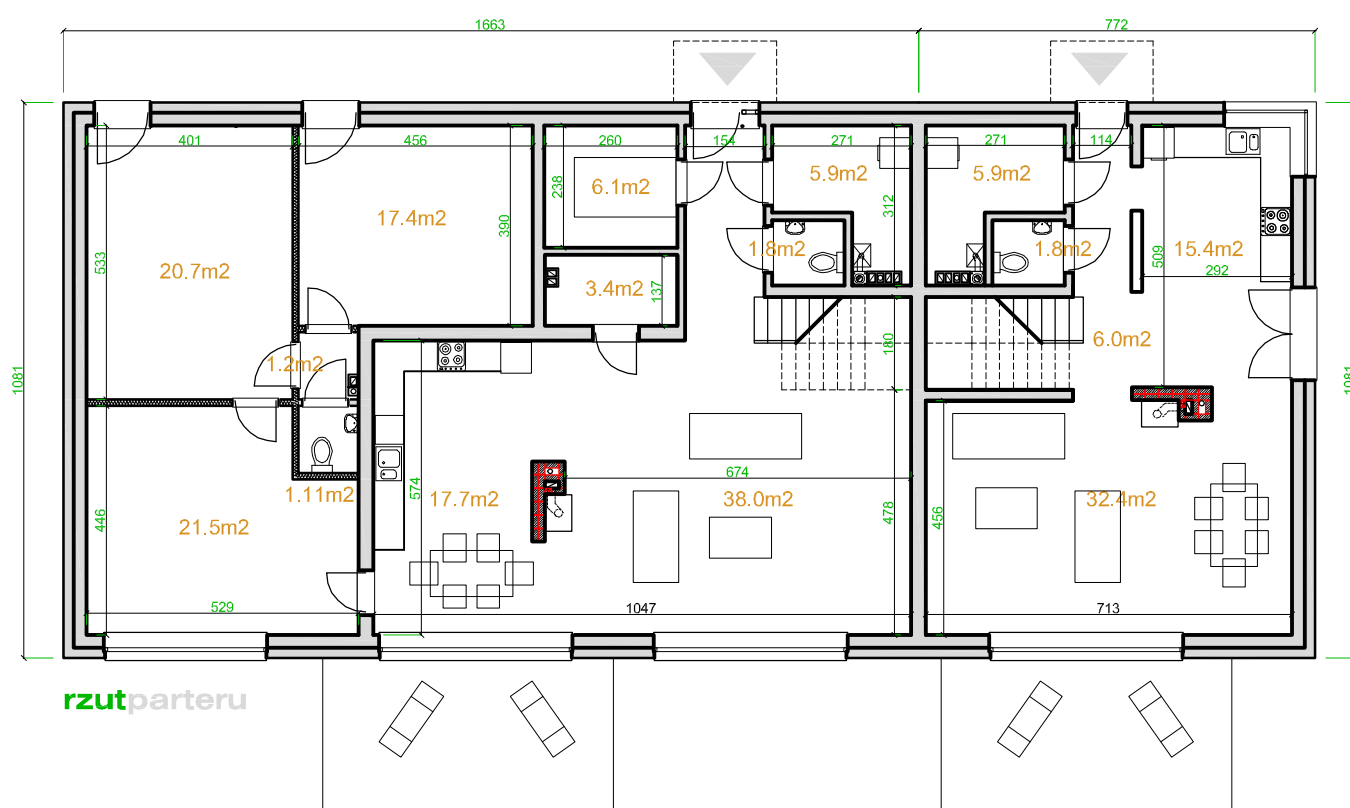
cena projektu 3500zł



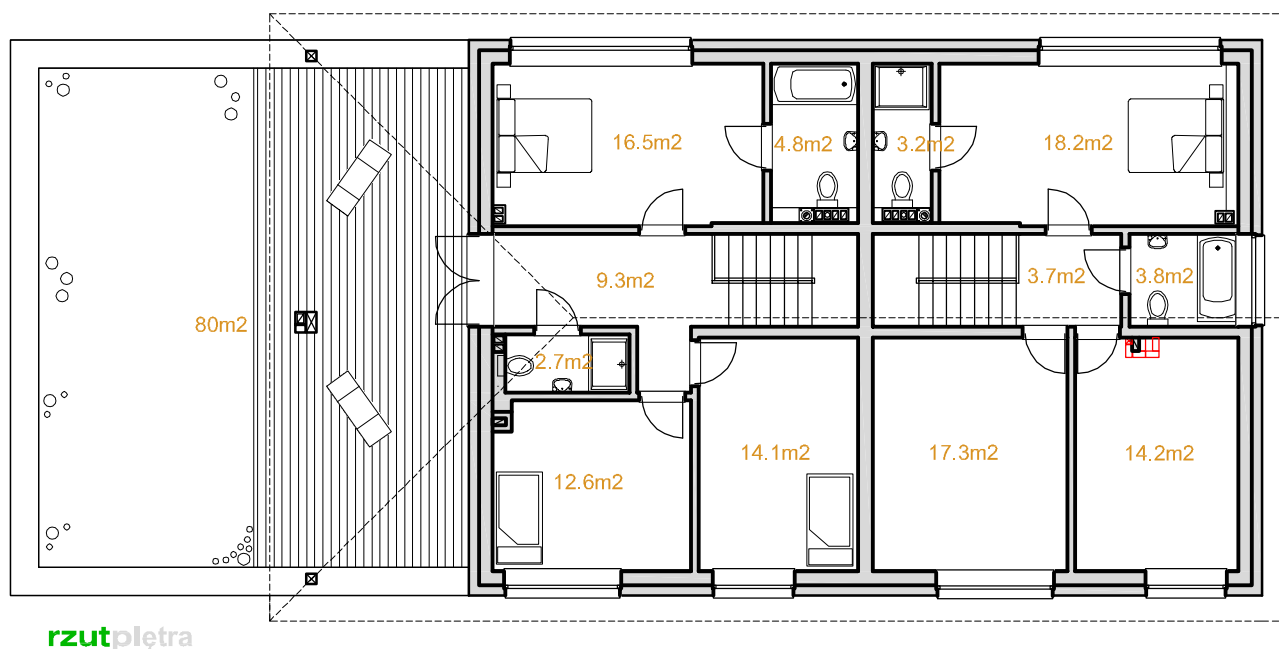
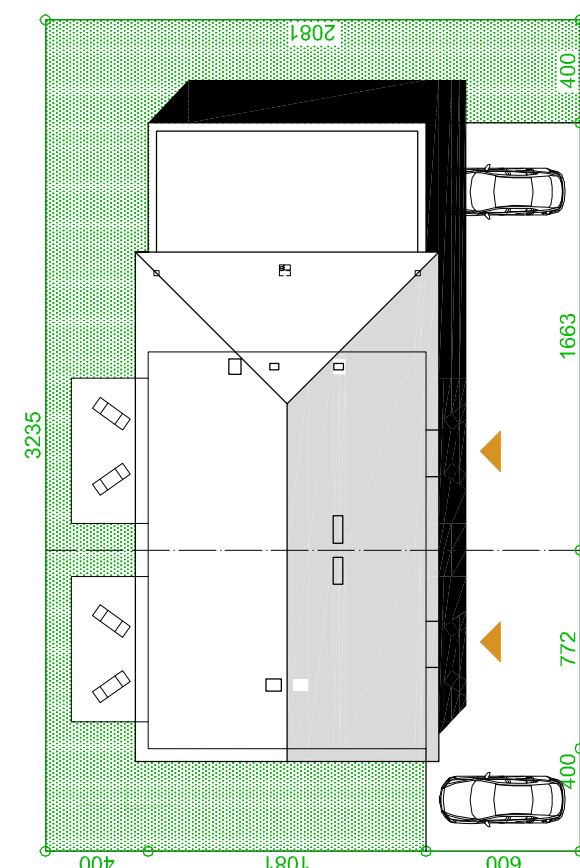
Powierzchnia użytkowa: **201,4m² i 121,8m²** **ekotypowy 8**
podstawa
 Powierzchnia użytkowa łącznie: 323,2m²
 Powierzchnia zabudowy: 263m²
 Wysokość do kalenicy: 9,44m
 Kąt nachylenia dachu: 30°
 Zapotrzebowanie na energię: 30kWh/m²

Technologia:

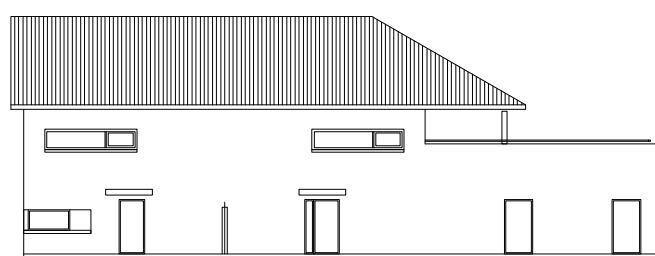
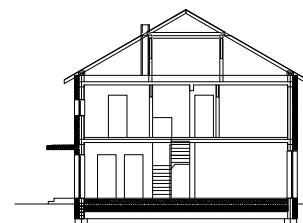
Fundament: ława fundamentowa lub płyta fundamentowa 25cm beton + 20cm XPS + 10cm EPS
 Ściany: dwuwarstwowe- bloczek beton komórkowy 24cm + 25cm EPS 0,031
 Stropy: monolityczne żelbetowe, gr. 15cm
 Dach: drewniany, dachówka, izolacja wełna mineralna 2 x 20cm 0,031
 C.O.: ogrzewanie elektryczne + fotowoltaika
 Wentylacja: grawitacyjna lub mechaniczna z rekuperacją



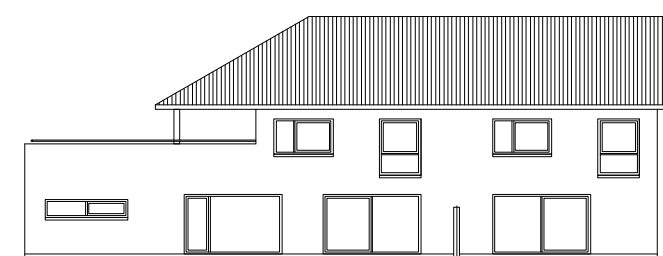
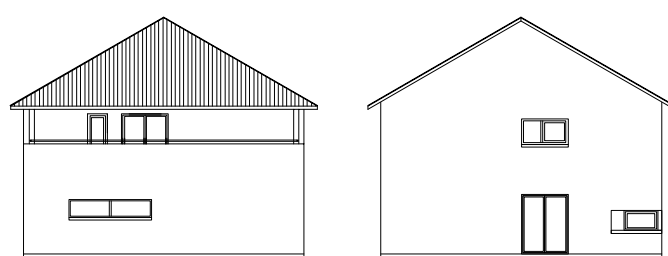
PARTER segment A		PARTER segment B	
HOLL:	6,2m ²	HOLL:	6,0m ²
WC	1,8m ²	WC	1,8m ²
KOTŁOWNIA	5,9m ²	KOTŁOWNIA	5,9m ²
GARDEROBA	6,1m ²	KUCHNIA	15,4m ²
SPIŻARNIA	3,4m ²	POKÓJ DZ.	32,4m ²
KUCHNIA	17,7m ²		
POKÓJ DZ.	38m ²	SUMA:	61,5m ²
POKÓJ	17,4m ²		
POKÓJ	20,7m ²		
POKÓJ	21,5m ²		
WC	1,5m ²		
KORYTARZ	1,2m ²		
SUMA:	141,4m ²		



PIĘTRO		PIĘTRO segment B	
KORYTARZ:	9,3m ²	KORYTARZ:	3,7m ²
ŁAZIENKA	2,7m ²	ŁAZIENKA	3,8m ²
POKÓJ	12,6m ²	POKÓJ	17,2m ²
POKÓJ	14,1m ²	POKÓJ	14,2m ²
POKÓJ	16,5m ²	POKÓJ	18,2m ²
ŁAZIENKA	4,8m ²	ŁAZIENKA	3,2m ²
SUMA:	60m ²	SUMA:	60,3m ²
ŁĄCZNIE PARTER + PIĘTRO:	201,4m ²	ŁĄCZNIE PARTER + PIĘTRO:	121,8m ²



elewacja frontowa



elewacja południowa