

ZESTAWIENIE POW. UŻYTKOWEJ  
 WG. NORMY PN-ISO 9836:1997  
 \* (p) pow. użytkowa pomocnicza  
 \*(usi.) pow. usługowa

2

PARTER

- 1.0 WIATROŁAP 3.1m<sup>2</sup>
- 1.2 KOTŁOWNIA 5.9m<sup>2</sup> (usi.)
- 1.3 HALL 2.9m<sup>2</sup>
- 1.4 WC 2.9m<sup>2</sup>
- 1.5 SYPIALNIA 12.5m<sup>2</sup>
- 1.6 SALON 30.6m<sup>2</sup>
- 1.7 KUCHNIA 9.3m<sup>2</sup>
- 1.8 GARAŻ 23m<sup>2</sup> (usi.)
- 1.9 POM. GOSP. 12.7m<sup>2</sup> (usi.)

SUMA:  
 pow. użytkowa 102.9m<sup>2</sup>  
 61.3m<sup>2</sup>

PODDASZE

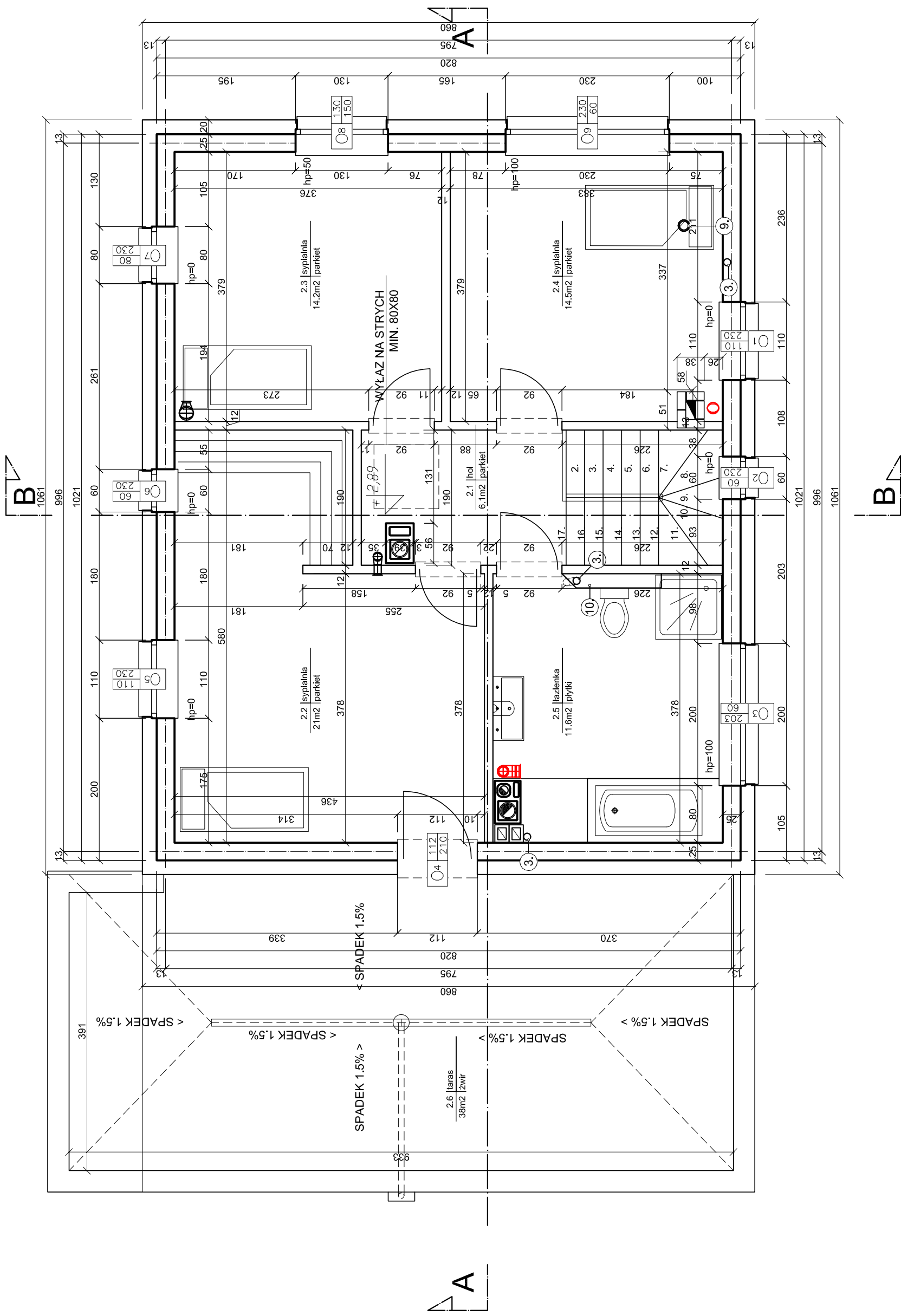
- 2.1 HOLL: 6.1m<sup>2</sup>
- 2.2 SYPIALNIA: 21.0m<sup>2</sup>
- 2.3 SYPIALNIA: 14.2m<sup>2</sup>
- 2.4 SYPIALNIA: 14.5m<sup>2</sup>
- 2.5 ŁAZIENKA: 11.6m<sup>2</sup>

2.6 TARAS: 38m<sup>2</sup>

SUMA:  
 pow. użytkowa 67.4m<sup>2</sup>

ŁĄCZNIE PARTER+PODDASZE 170.3m<sup>2</sup>  
 ŁĄCZNIE POW. UŻYTKOWA 128.7m<sup>2</sup>

3



**ekoTypowy#10 podstawa**  
 RYSUNEK POGLĄDOWY JEST WŁASNOŚCIĄ  
 DOMY PASYWNE EKOTYPOWE.PL SP. Z O.O.  
 typowe.projekty@gmail.com tel. 517 301 336

POWIERZCHNIA ZABUDOWY: 135.48m<sup>2</sup>  
 POWIERZCHNIA CAŁKOWITA: 226.70m<sup>2</sup>  
 POWIERZCHNIA UŻYTKOWA: 128.7m<sup>2</sup>  
 PARTER: 61.30m<sup>2</sup>  
 PODDASZE: 67.40m<sup>2</sup>