

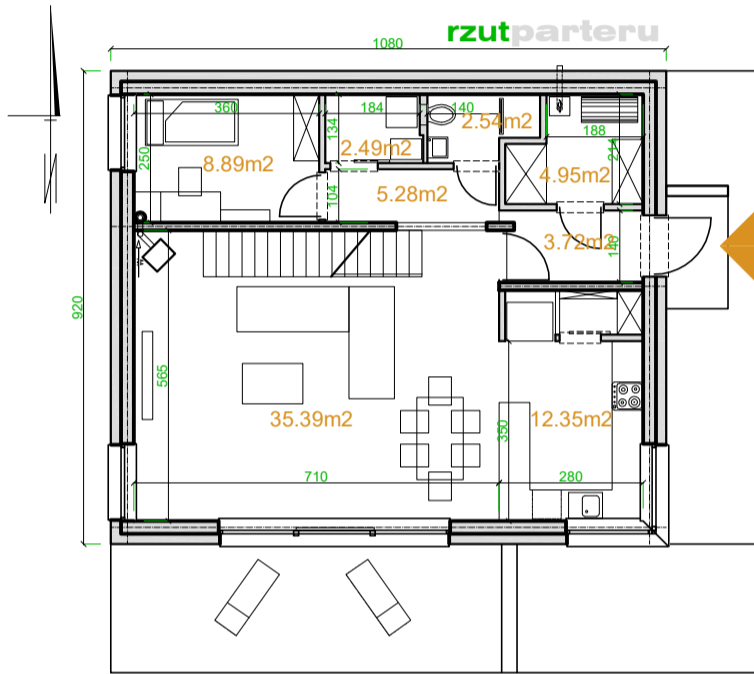


Powierzchnia użytkowa: **146.7m²**
 Powierzchnia użytkowa łącznie: 146.7m²
 Powierzchnia zabudowy: 99.3m²
 Wysokość do kalenicy: 9.0m
 Kąt nachylenia dachu: 40°
 Zapotrzebowanie na energię: <40W/m²

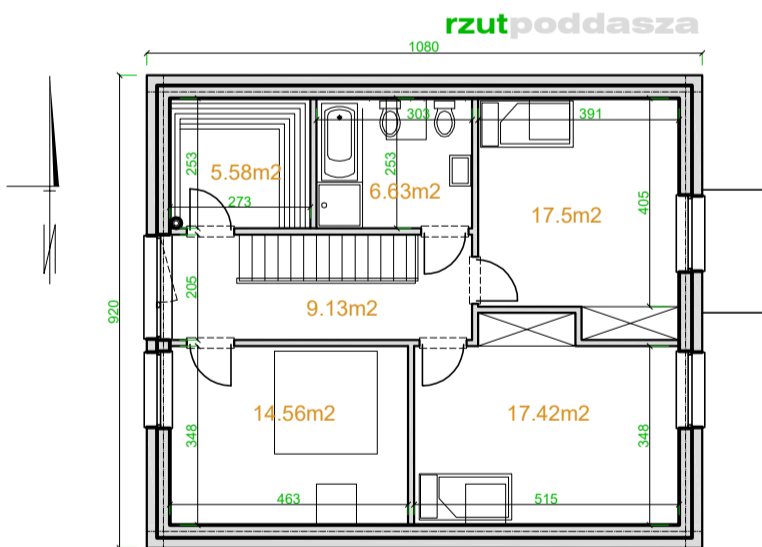
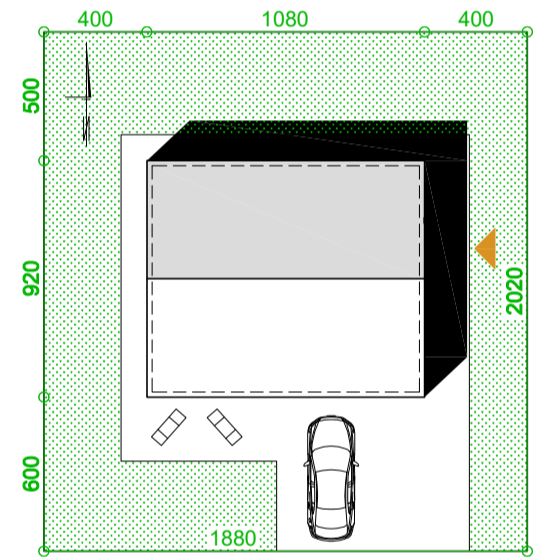
ekotypowy 18
 lustrzane odbicie

Technologia:

Fundament: ława fundamentowa lub płyta fundamentowa 25cm beton + 20cm EPS200
 Ściany: dwuwarstwowe- bloczek beton komórkowy 24cm + 20cm EPS70
 Stropy: monolityczne żelbetowe, gr. 15cm
 Dach: drewniany, pokrycie blacha płaska lub dachówka
 C.O.: kocioł gazowy lub pompa ciepła
 Wentylacja: grawitacyjna lub mechaniczna z rekuperacją



PARTER	
WIATROLAP	3.72m ²
KOTŁOWNIA	4.95m ²
HOLL	5.28m ²
ŁAZIENKA	2.54m ²
PRALNIA	2.49m ²
GABINET	8.89m ²
KUCHNIA	12.35m ²
SALON	35.39m ²
SUMA:	75.61m ²



PODDASZE	
HOLL	9.13m ²
SYPIALNIA	14.56m ²
SYPIALNIA	17.42m ²
SYPIALNIA	17.5m ²
ŁAZIENKA	6.63m ²
PRALNIA	5.85m ²
SUMA:	71.09m ²

