

cena projektu 2500zł



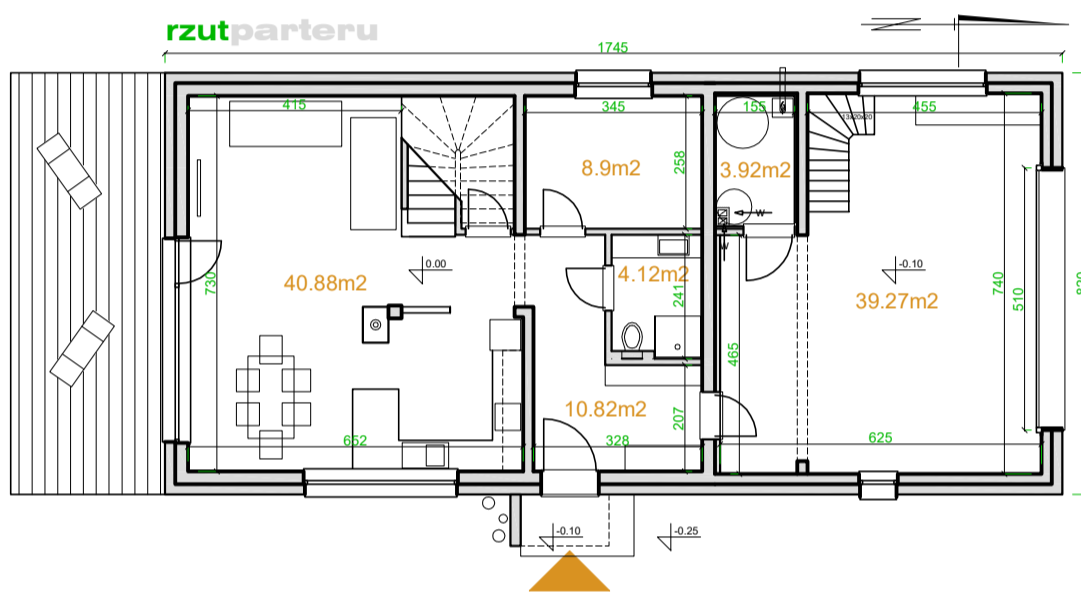
Powierzchnia użytkowa: **126.77m²**
 Powierzchnia użytkowa łącznie: 203.29m²
 Powierzchnia zabudowy: 143m²
 Wysokość do kalenicy: 8.8m
 Kąt nachylenia dachu: 43°
 Zapotrzebowanie na energię: <40W/m²

ekotypowy 19
podstawa

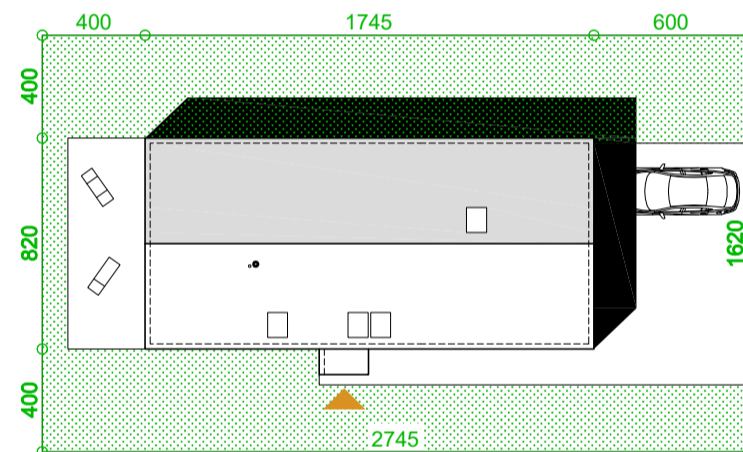
Technologia:

Fundament: ława fundamentowa lub płyta fundamentowa 25cm beton + 20cm EPS200
 Ściany: dwuwarstwowe- bloczek beton komórkowy 24cm + 20cm EPS70
 Stropy: monolityczne żelbetowe, gr. 15cm
 Dach: drewniany, pokrycie blacha płaska lub dachówka
 C.O.: kocioł gazowy lub pompa ciepła
 Wentylacja: grawitacyjna lub mechaniczna z rekuperacją

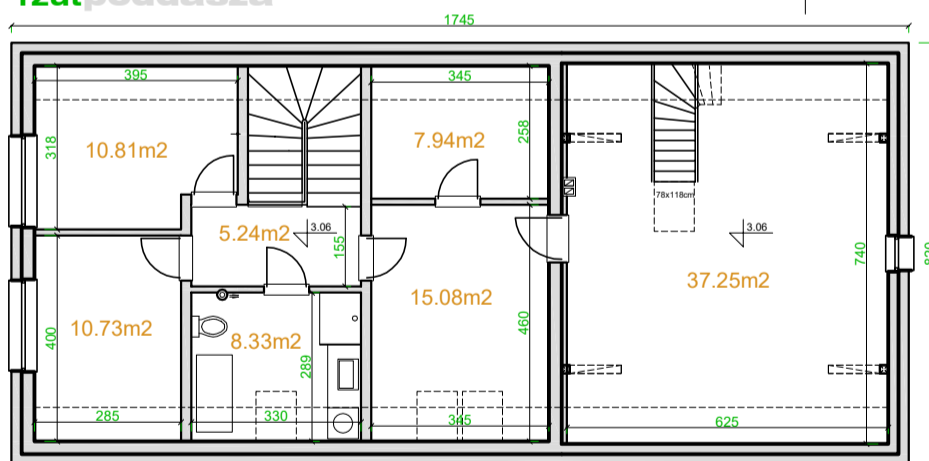
rzut parteru



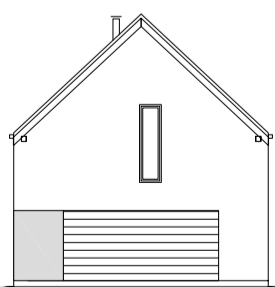
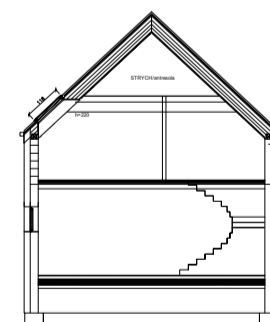
PARTER	
HOLL	10.82m ²
ŁAZIENKA	4.12m ²
GABINET	8.90m ²
SALON	40.88m ²
KOTŁOWNIA	3.92m ²
SUMA:	68.64m²
+ GARAZ	39.27m ²



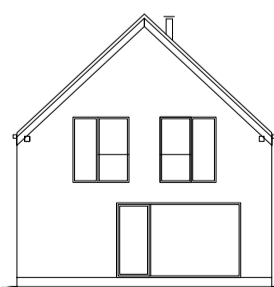
rzut poddasza



PODDASZE	
1 HOLL	5.24m ²
2 POKÓJ	10.81m ²
3 POKÓJ	10.73m ²
4 ŁAZIENKA	8.33m ²
5 POKÓJ	15.08m ²
6 POKÓJ	7.94m ²
SUMA:	58.13m²
+ POM.GOSP.	37.25m ²



elewacja frontowa



elewacja południowa

