



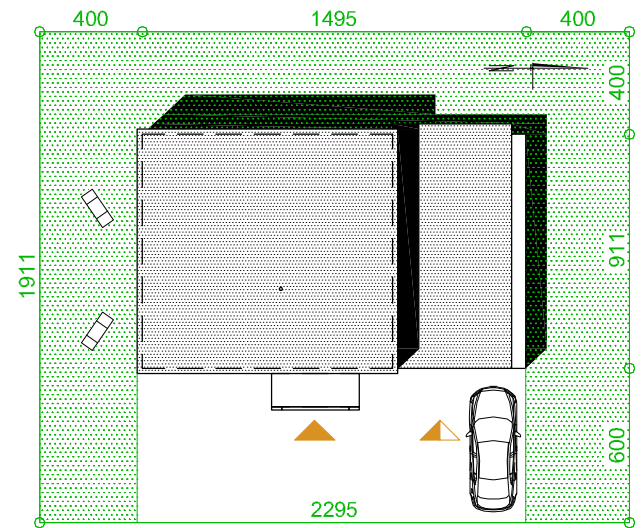
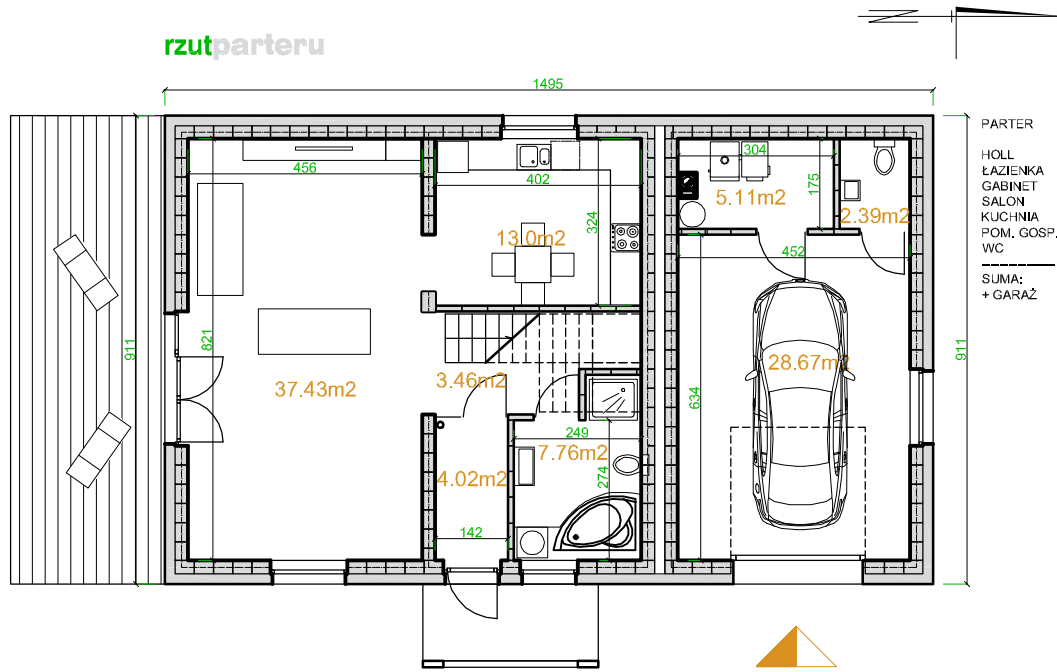
Powierzchnia użytkowa: 137.2m²
 Powierzchnia użytkowa łącznie: 165.87m²
 Powierzchnia zabudowy: 136.1m²
 Wysokość do kalenicy: 6.83m
 Kąt nachylenia dachu: dach płaski
 Zapotrzebowanie na energię: <40W/m²

ekotypowy23
podstawa

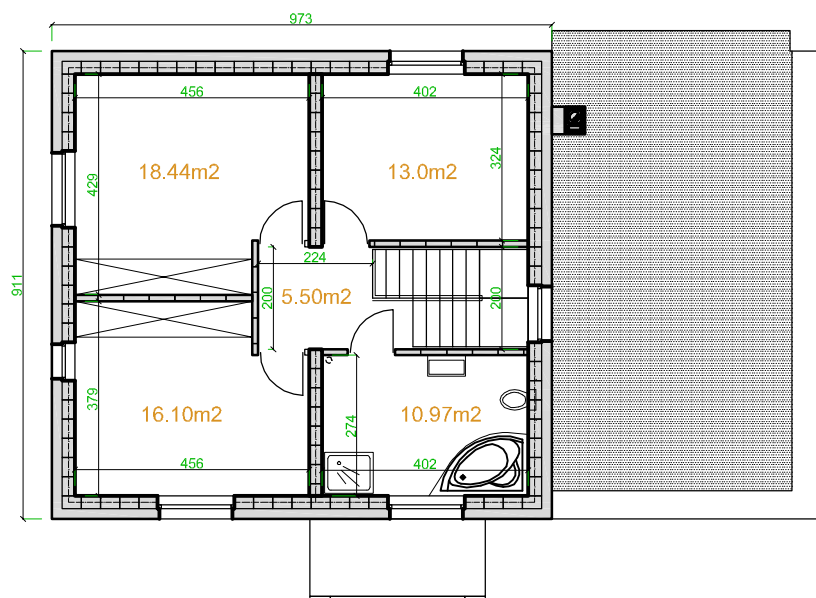
Technologia:

Fundament: ława fundamentowa lub płyta fundamentowa 25cm beton + 20cm XPS + 10cm EPS
 Ściany: dwuwarstwowe- bloczek beton komórkowy 24cm + 25cm EPS 0,031
 Stropy: monolityczne żelbetowe, gr. 15cm
 Dach: drewniany, dachówka, izolacja wełna mineralna 2 x 20cm 0,031
 C.O.: ogrzewanie elektryczne + fotowoltaika
 Wentylacja: grawitacyjna lub mechaniczna z rekuperacją

rzutparteru



rzutpietra



PIĘTRO

HOLL	5.50m²
SYPIALNIA	13.00m²
SYPIALNIA	18.44m²
SYPIALNIA	16.1m²
ŁAZIENKA	10.97m²
SUMA:	64.01m²

