



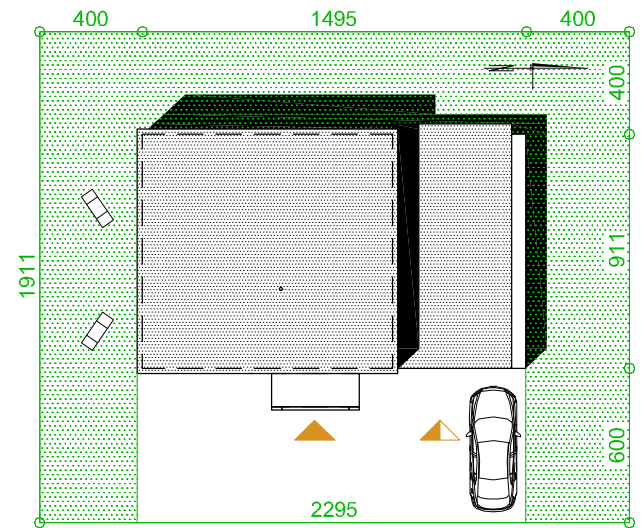
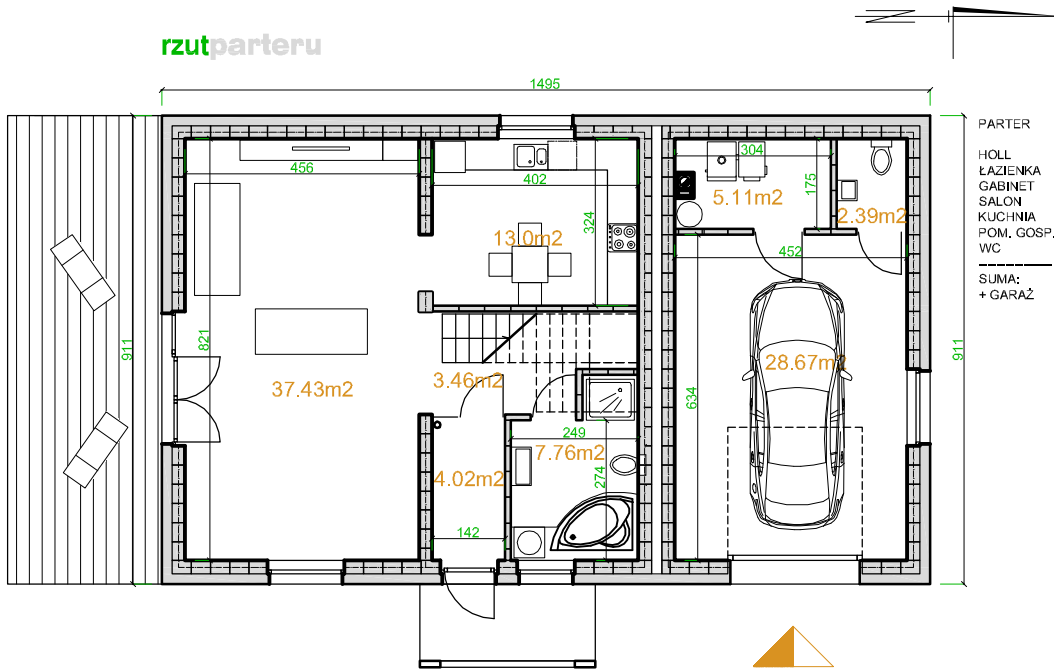
**Powierzchnia użytkowa: 137.2m<sup>2</sup>**  
 Powierzchnia użytkowa łącznie: 165.87m<sup>2</sup>  
 Powierzchnia zabudowy: 136.1m<sup>2</sup>  
 Wysokość do kalenicy: 6.83m  
 Kąt nachylenia dachu: dach płaski  
 Zapotrzebowanie na energię: <40W/m<sup>2</sup>

**ekotypowy23  
lustro**

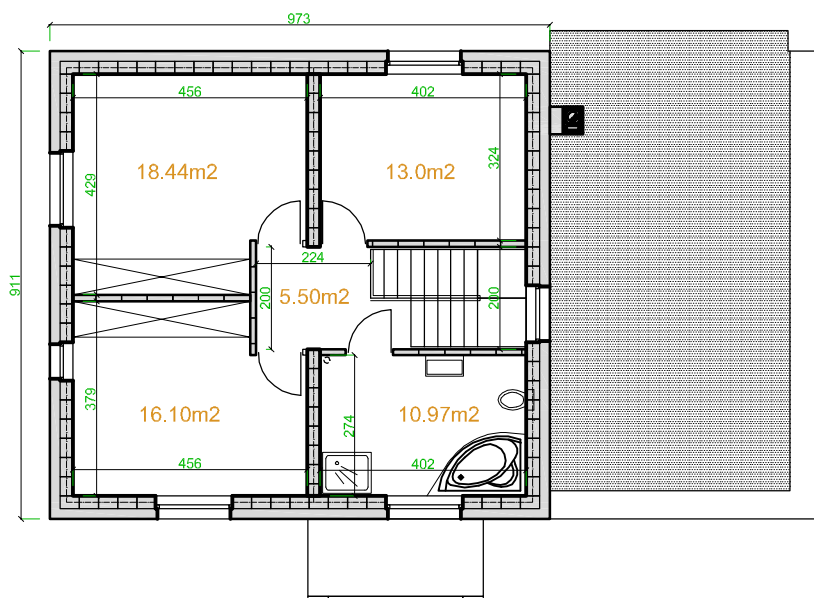
**Technologia:**

Fundament: ława fundamentowa lub płyta fundamentowa 25cm beton + 20cm XPS + 10cm EPS  
 Ściany: dwuwarstwowe- bloczek beton komórkowy 24cm + 25cm EPS 0,031  
 Stropy: monolityczne żelbetowe, gr. 15cm  
 Dach: drewniany, dachówka, izolacja wełna mineralna 2 x 20cm 0,031  
 C.O.: ogrzewanie elektryczne + fotowoltaika  
 Wentylacja: grawitacyjna lub mechaniczna z rekuperacją

**rzutparteru**



**rzutpietra**



**PIĘTRO**

HOLL	5.50m <sup>2</sup>
SYPIALNIA	13,00m <sup>2</sup>
SYPIALNIA	18,44m <sup>2</sup>
SYPIALNIA	16,1m <sup>2</sup>
ŁAZIENKA	10,97m <sup>2</sup>
<b>SUMA:</b>	<b>64,01m<sup>2</sup></b>

