

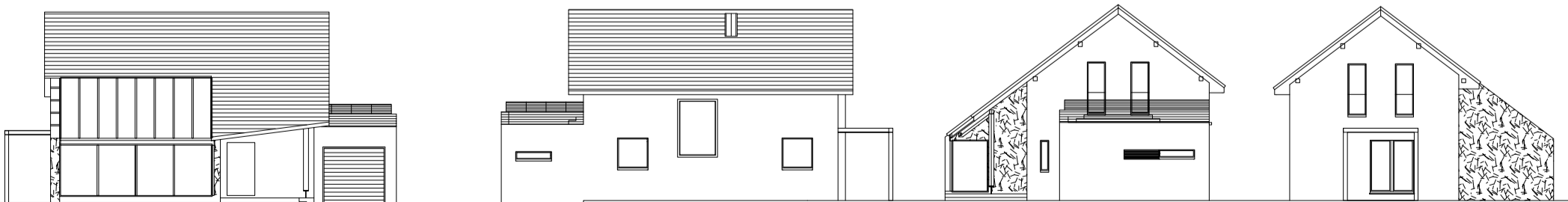
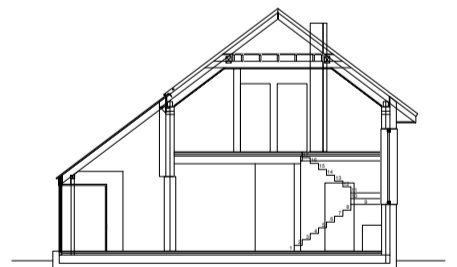
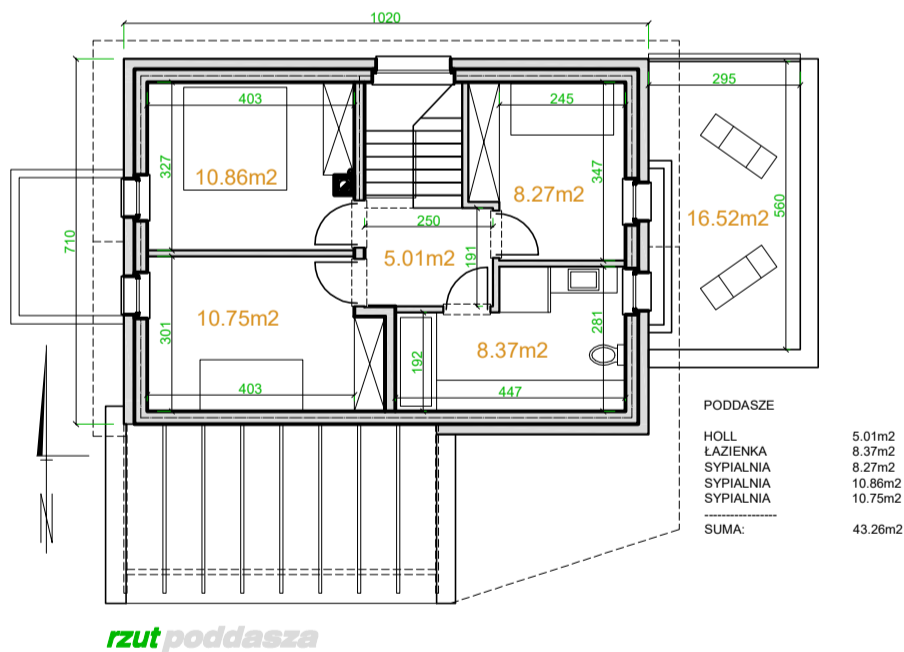
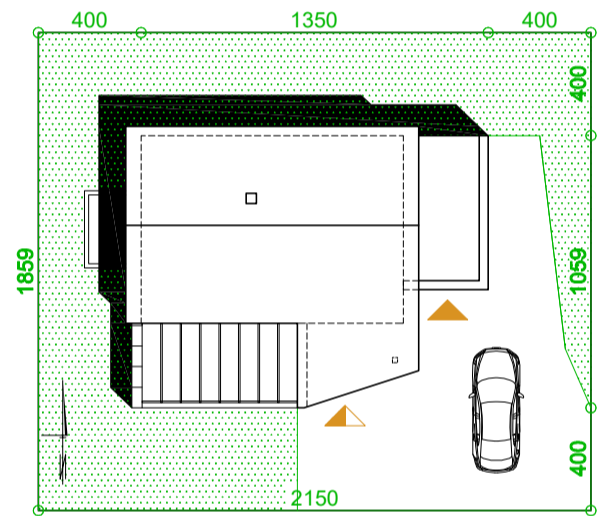
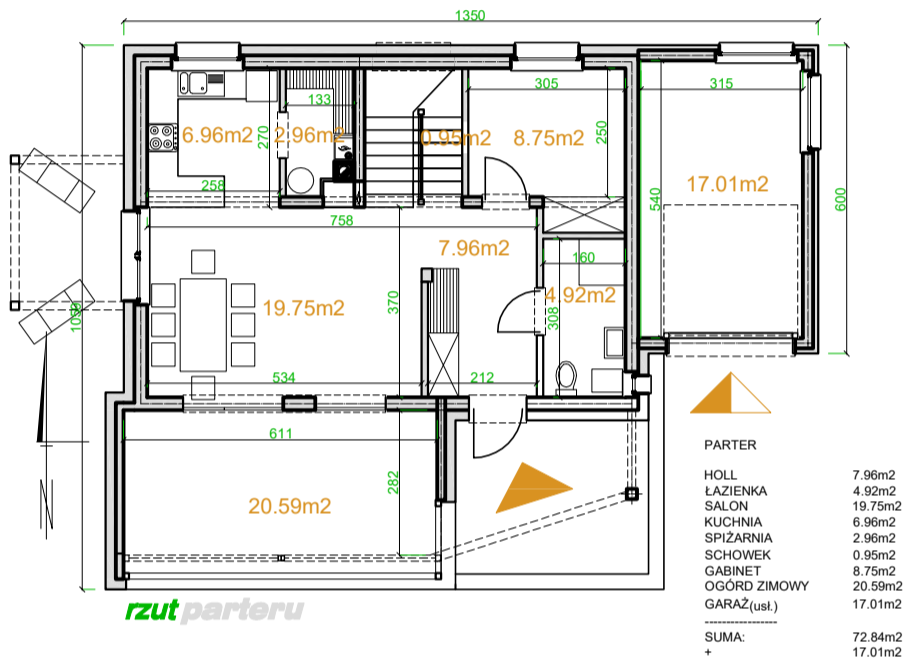


Powierzchnia użytkowa: 116.1m²
Powierzchnia użytkowa łącznie: 133.11m²
Powierzchnia zabudowy: 116.82m²
Wysokość do kalenicy: 7.8m
Kąt nachylenia dachu: 40°
Zapotrzebowanie na energię: 35kWh/m² * SEZON

ekotypowy25
podstawa

Technologia:

Fundament: ława fundamentowa lub płyta fundamentowa 25cm beton + 20cm EPS200
Ściany: dwuwarstwowe- bloczek beton komórkowy Termalica 24cm + 20cm EPS70
Stropy: monolityczne żelbetowe, gr. 15cm
Dach: drewniany, pokrycie blacha płaska lub dachówka
C.O.: kocioł gazowy, pompa ciepła lub ogrzewanie elektryczne
Wentylacja: grawitacyjna lub mechaniczna z rekuperacją sprawności 73%



elevacja południowa - frontowa