

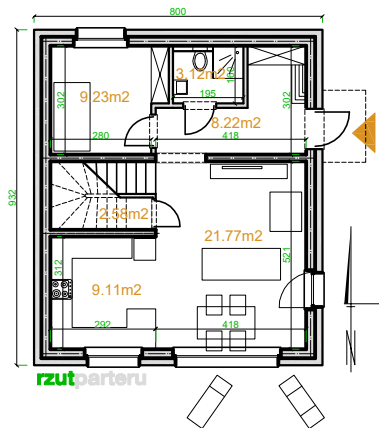


Powierzchnia użytkowa: **103.2m<sup>2</sup>**  
 Powierzchnia użytkowa łącznie: 103.2m<sup>2</sup>  
 Powierzchnia zabudowy: 74.54m<sup>2</sup>  
 Wysokość do kalenicy: 8.92m  
 Kąt nachylenia dachu: 40°  
 Zapotrzebowanie na energię: **34kWh/m<sup>2</sup> • SEZON**

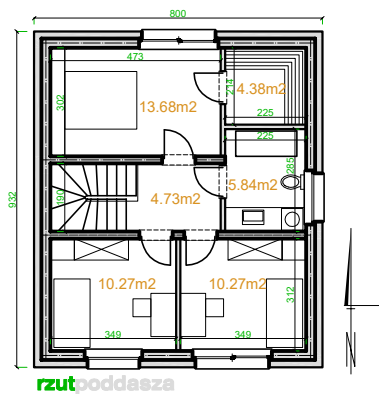
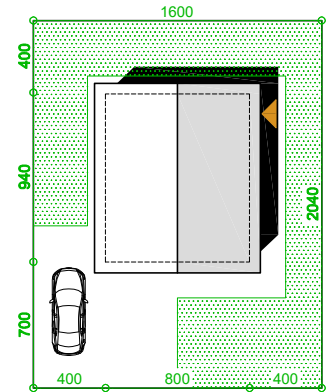
**ekotypowy26**

**Technologia:**

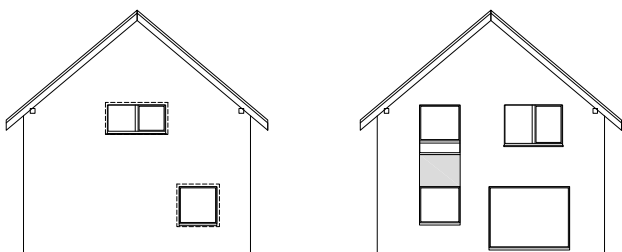
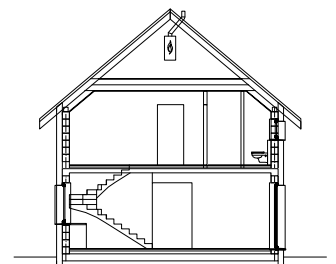
Fundament: ława fundamentowa lub płyta fundamentowa 25cm beton + 20cm EPS200  
 Ściany: dwuwarstwowe- bloczek beton komórkowy 24cm + 20cm 0,031  
 Stropy: monolityczne żelbetowe, gr. 15cm  
 Dach: drewniany, pokrycie blacha płaska lub dachówka  
 C.O.: kocioł gazowy lub pompa ciepła lub fotowoltaika  
 Wentylacja: grawitacyjna lub mechaniczna z rekuperacją



PARTER	
1 HOLL	8.22m <sup>2</sup>
2 ŁAZIENKA	3.12m <sup>2</sup>
3 POKÓJ	9.23m <sup>2</sup>
4 KUCHNIA	9.11m <sup>2</sup>
5 SPIŻARNIA	2.58m <sup>2</sup>
6 SALON	21.77m <sup>2</sup>
SUMA:	54.03m <sup>2</sup>



PODDASZE	
1 HOLL	4.73m <sup>2</sup>
2 ŁAZIENKA	5.84m <sup>2</sup>
3 POKÓJ	13.68m <sup>2</sup>
4 GARDEROBA	4.38m <sup>2</sup>
5 POKÓJ	10.27m <sup>2</sup>
6 POKÓJ	10.27m <sup>2</sup>
SUMA:	49.17m <sup>2</sup>



**elewacja południowa**

