

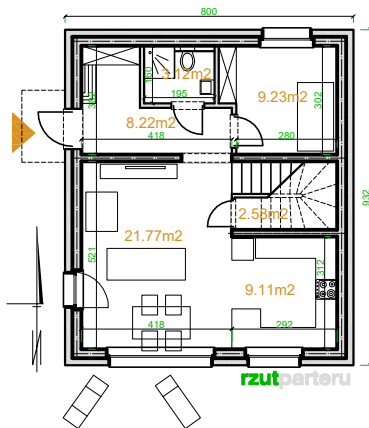


Powierzchnia użytkowa: **103.2m²**
 Powierzchnia użytkowa łącznie: 103.2m²
 Powierzchnia zabudowy: 74.54m²
 Wysokość do kalenicy: 8.92m
 Kąt nachylenia dachu: 40°
 Zapotrzebowanie na energię: **34kWh/m² • SEZON**

ekotypowy26
lustro

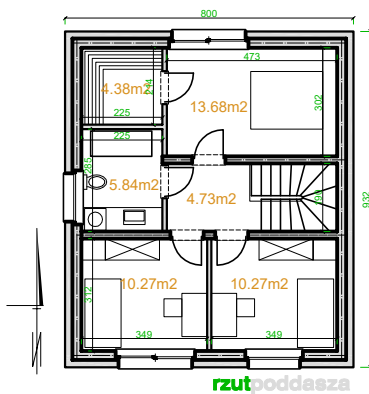
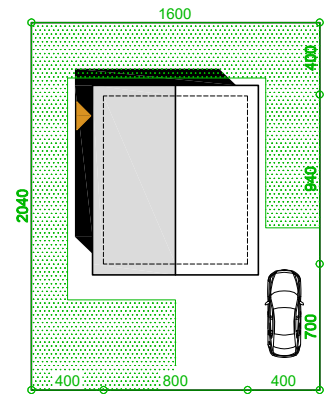
Technologie:

Fundament: ława fundamentowa lub płyta fundamentowa 25cm beton + 20cm EPS200
 Ściany: dwuwarstwowe-bloczek beton komórkowy 24cm + 20cm 0,031
 Stropy: monolityczne żelbetowe, gr. 15cm
 Dach: drewniany, pokrycie blacha płaska lub dachówka
 C.O.: kocioł gazowy lub pompa ciepła lub fotowoltaika
 Wentylacja: grawitacyjna lub mechaniczna z rekuperacją



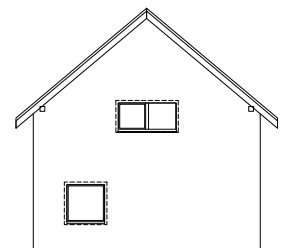
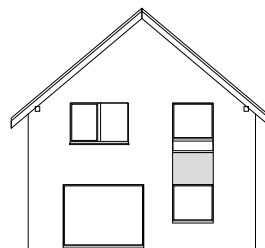
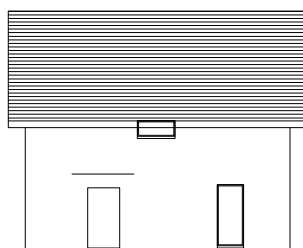
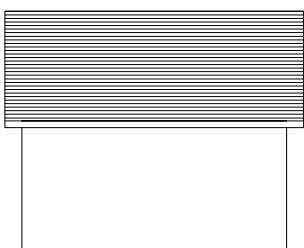
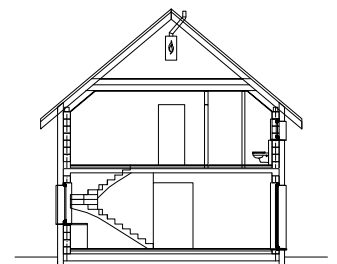
PARTER

1 HOLL	8.22m ²
2 ŁAZIENKA	3.12m ²
3 POKÓJ	9.23m ²
4 KUCHNIA	9.11m ²
5 SPIŻARNIA	2.58m ²
6 SALON	21.77m ²
SUMA:	54.03m ²



PODDASZE

1 HOLL	4.73m ²
2 ŁAZIENKA	5.84m ²
3 POKÓJ	13.68m ²
4 GARDEROBA	4.38m ²
5 POKÓJ	10.27m ²
6 POKÓJ	10.27m ²
SUMA:	49.17m ²



elevacja południowa