



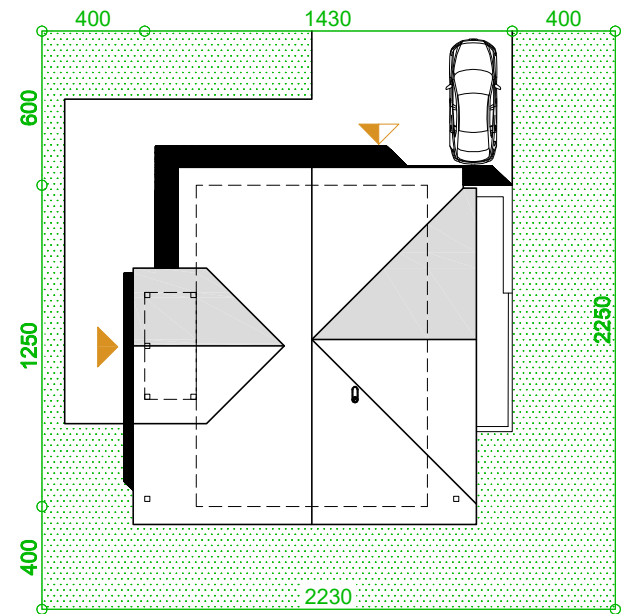
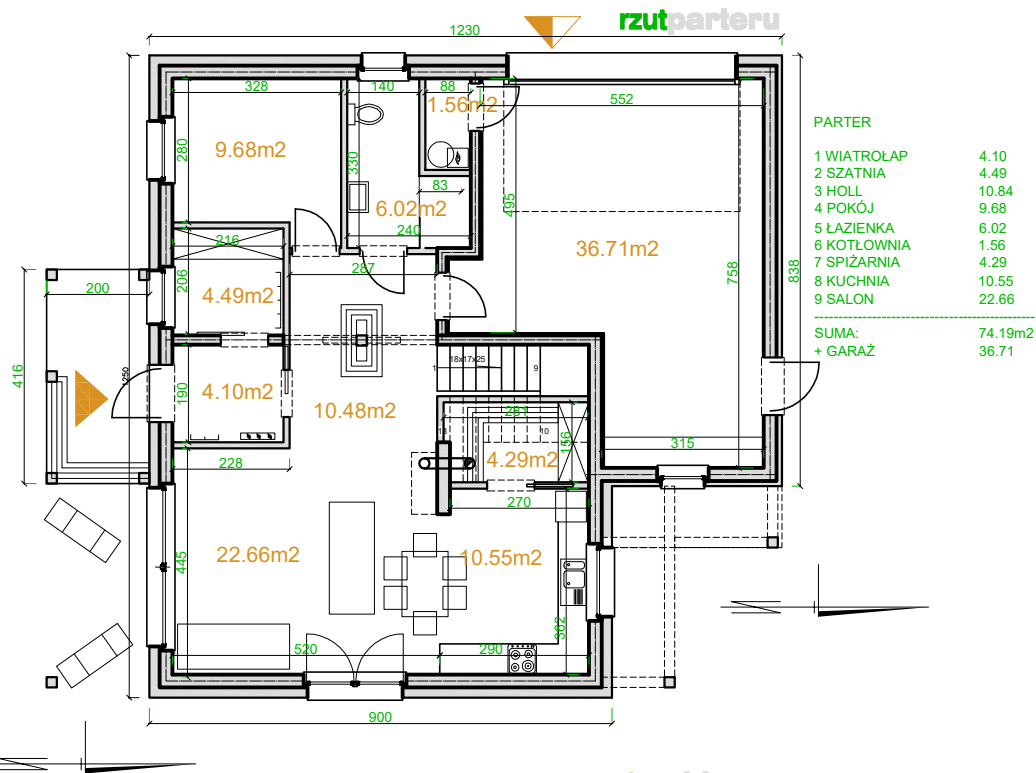
Powierzchnia użytkowa: 154.14m²
 Powierzchnia użytkowa łącznie: 190.84m²
 Powierzchnia zabudowy: 140.15m²
 Wysokość do kalenicy: 9.02m
 Kąt nachylenia dachu: 40°
 Zapotrzebowanie na energię: 25kWh/m² * SEZON

**ekotypowy27
lustro**

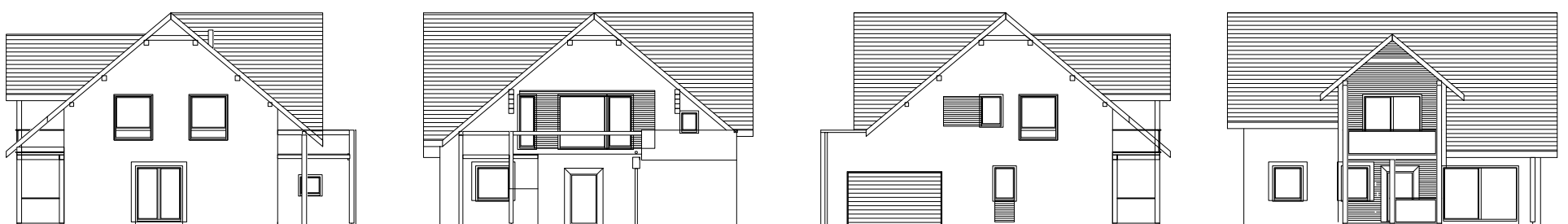
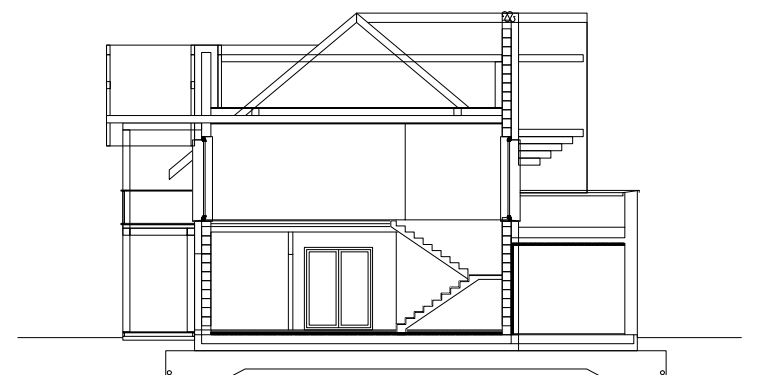
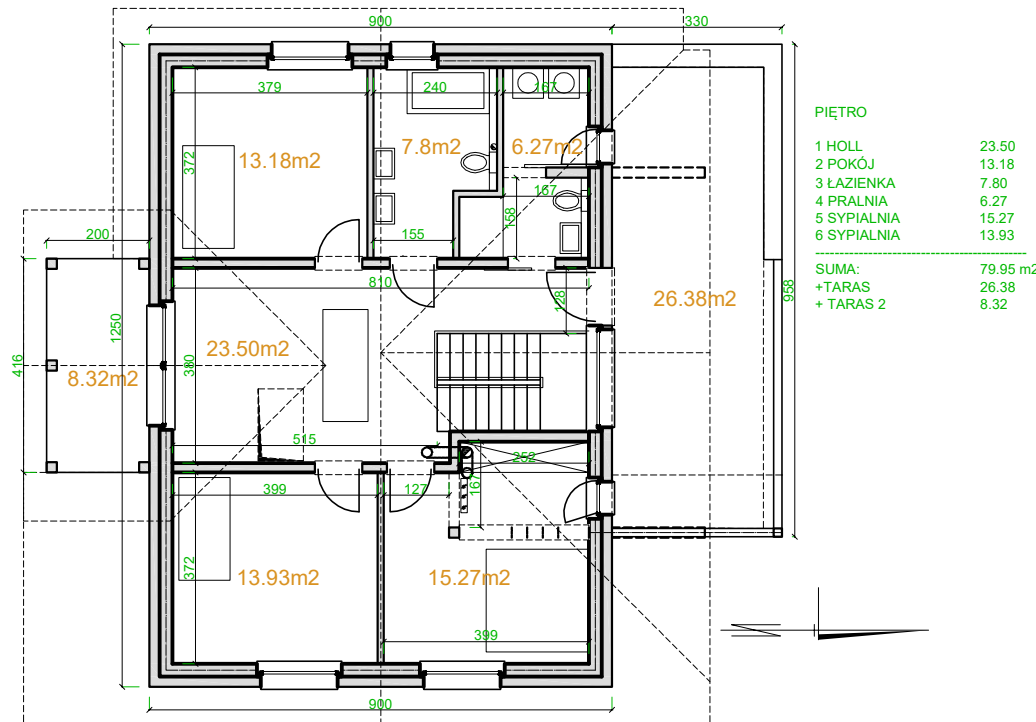
Technologia:

Fundament: ława fundamentowa lub płyta fundamentowa 25cm beton + 20cm EPS200
 Ściany: dwuwarstwowe- bloczek beton komórkowy 24cm + 20cm 0,031
 Stropy: monolityczne żelbetowe, gr. 15cm
 Dach: drewniany, pokrycie blacha płaska lub dachówka
 C.O.: kocioł gazowy lub pompa ciepła/ ogrzewanie elektryczne
 Wentylacja: grawitacyjna lub mechaniczna z rekuperacją

rzut parteru



rzut poddasza



elewacja południowa