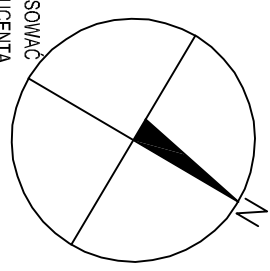
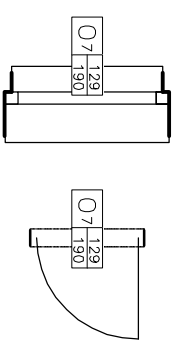


POWIERZCHNIA ZABUDOWY: 136.10m²
 POWIERZCHNIA CAŁKOWITA: 224.66m²
 POWIERZCHNIA UŻYTKOWA: 165.87m²
 PARTER: 101.86m²
 PODDASZE: 64.01m²

Ekotypowy #23 podstawa
 RYSUNEK POGLĄDOWY JEST WŁASNOŚCIĄ
 DOWY PASYWNE EKOTYPOWE.PL SP. Z O.O.
 typowe.projekty@gmail.com tel. 517 301 336



WYMIAR OTWORU DOSTOSOWAĆ
 DO KONKRETNIEGO PRODUCENTA
 DRZWI. DRZWI ROBIONE W
 TYPOWYCH WYMIARACH



UWAGA! WYMIARY PODANE NA
 RYSUNKU OPISUJĄ ROZMIAR
 OTWORÓW OKIENNYCH I DRZWIOWYCH
 W ŚWIETLE MURU.
 DRZWI I OKNA ZAMAWIAJĄ Z
 UWZGLĘDNIENIEM LUZÓW MONTAŻOWYCH
 PODANYCH PRZEZ PRODUCENTA.

ZESTAWIENIE POW. UŻYTKOWEJ
 W/G. NORMY PN-ISO 9836:1997 i wyliczonych
 Rozporządzenia w sprawie szczegółowego zakresu
 i formy projektu budowlanego &112, 2)

PARTER	
1.0 WIATROŁAP	4.04m ²
1.1 HOLL	3.46m ²
1.2 ŁAZIENKA	7.76m ²
1.3 SALON	37.43m ²
1.4 KUCHNIA	13.0m ²
1.5 KOTŁOWNIA	5.11m ²
1.6 GARAZ	28.67m ²
1.7 WC	2.39m ²
SUMA:	73.19m ²
+	28.67m ²
PIĘTRO	
2.0 HOLL	5.50m ²
2.1 SYPIALNIA	13.00m ²
2.2 SYPIALNIA	18.44m ²
2.3 SYPIALNIA	16.1m ²
2.4 ŁAZIENKA	10.97m ²
SUMA:	64.01m ²
ŁĄCZNIE PARTER+PODDASZE	137.2m²