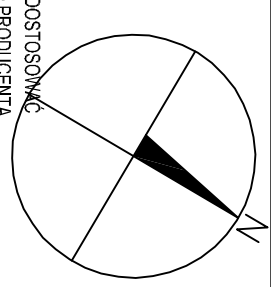
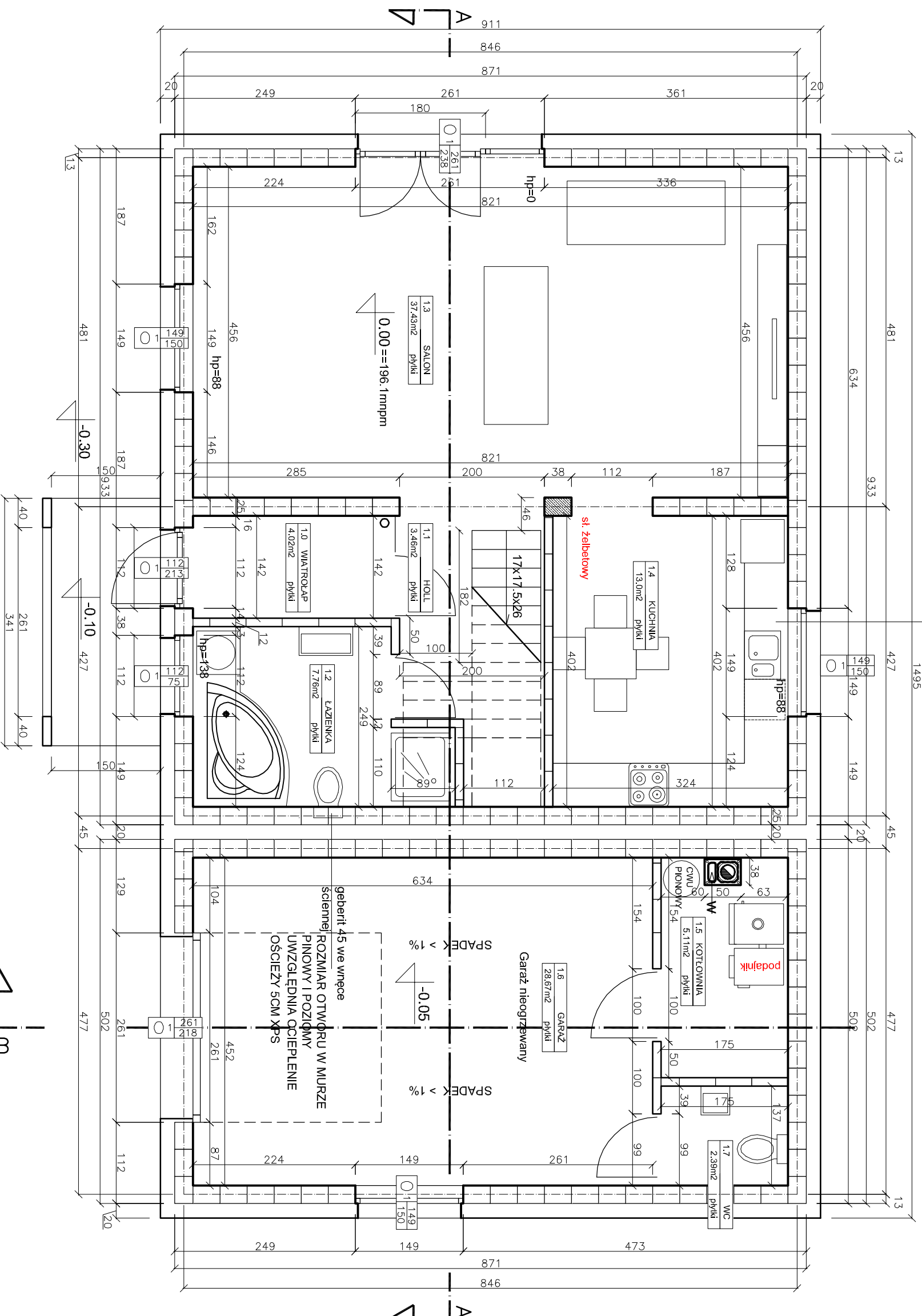
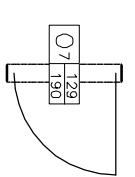
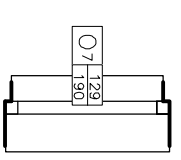


hp=88(kea)  
mierzone od wykończonej  
podłogi do dolnej krawędzi  
otworu okiennego



WYMAR OTWORU DOSTOSOWANIE  
DO KONKRETNIEGO PRODUCENTA  
DRZWI- DRZWI ROBIONE W  
TYPOWYCH WYMIARACH



UWAGA! WYMIARY PODANE NA  
RYSUNKU OPISUJĄ ROZMIAR  
OTWORÓW OKIENNYCH I DRZWIOWYCH  
W ŚWIETLE MURU.  
DRZWI I OKNA ZAMAWIĄC Z  
UWZGLĘDNIENIEM LUZÓW MONTAŻOWYCH  
PODANYCH PRZEZ PRODUCENTA.

ZESTAWIENIE POW. UŻYTKOWEJ  
WG. NORMY PN-ISO 9836:1997 i wyliczonych  
Rozporządzenia w sprawie szczegółowego zakresu  
i formy projektu budowlanego &11(2. 2)

PARTER

1.0 WIATROCLAP	4.04m <sup>2</sup>
1.1 HOLL	3.46m <sup>2</sup>
1.2 ŁAZIENKA	7.76m <sup>2</sup>
1.3 SALON	37.43m <sup>2</sup>
1.4 KUCHNIA	13.0m <sup>2</sup>
1.5 KOTŁOWNIA	5.11m <sup>2</sup>
1.6 GARAZ	28.67m <sup>2</sup>
1.7 WC	2.39m <sup>2</sup>

SUMA:  
+ 73.19m<sup>2</sup>  
28.67m<sup>2</sup>

PIĘTRO

2.0 HOLL	5.50m <sup>2</sup>
2.1 SYPIALNIA	13.00m <sup>2</sup>
2.2 SYPIALNIA	18.44m <sup>2</sup>
2.3 SYPIALNIA	16.1m <sup>2</sup>
2.4 ŁAZIENKA	10.97m <sup>2</sup>

SUMA:  
64.01m<sup>2</sup>

ŁĄCZNIŁE  
PARTER+PODDASZE **137.2m<sup>2</sup>**

POWIERZCHNIA ZABUDOWY: 136.10m<sup>2</sup>  
POWIERZCHNIA CAŁKOWITA: 224.66m<sup>2</sup>  
POWIERZCHNIA UŻYTKOWA: 165.87m<sup>2</sup>  
PARTER: 101.86m<sup>2</sup>  
PODDASZE: 64.01m<sup>2</sup>

ekotypowy #23 podstawa  
RYSUNEK POGLĄDOWY JEST WŁASNOŚCIĄ  
DOMY PASYWNE EKOTYPowe.PL SP. Z O.O.  
typowe.projekty@gmail.com tel. 517 301 336