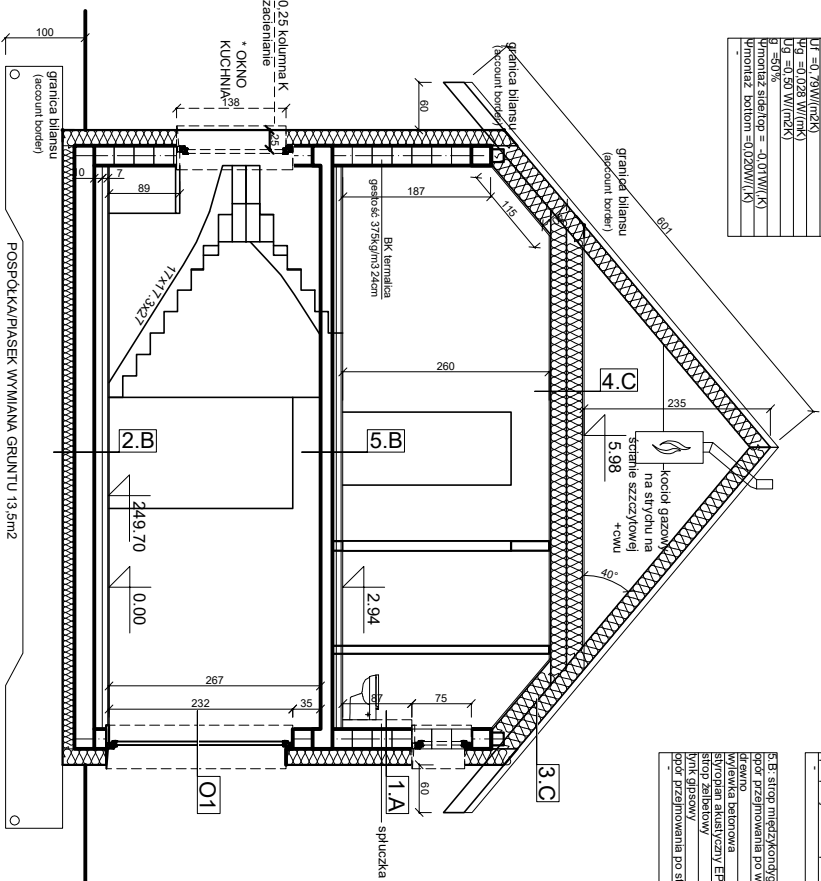


Okno 1 Ekwiz s.a. Energo Pasyw	
U _T = 0,79 W/m ² K	
U _F = 0,08 W/m ² K	
U _G = 0,50 W/m ² K	
Przebieg siałowca = 41,01 W/m ² K	
Przebieg balkon = 0,02 W/m ² K	



PRZEKRÓJ A-A

ZB: Płata fundamentowa		
betonowa	m	1
Wylewka betonowa	0,015	R-0,17
EPS 80 termoizolacja	0,07	0,038
Zalbit	0,05	
EPS 200 termoizolacja	0,25	
Zalbit	0,30	
Graszk/porożka	0,30	
głęb. przelaminowania po str. wew.	0,50	R-0,00
U =	0,665	

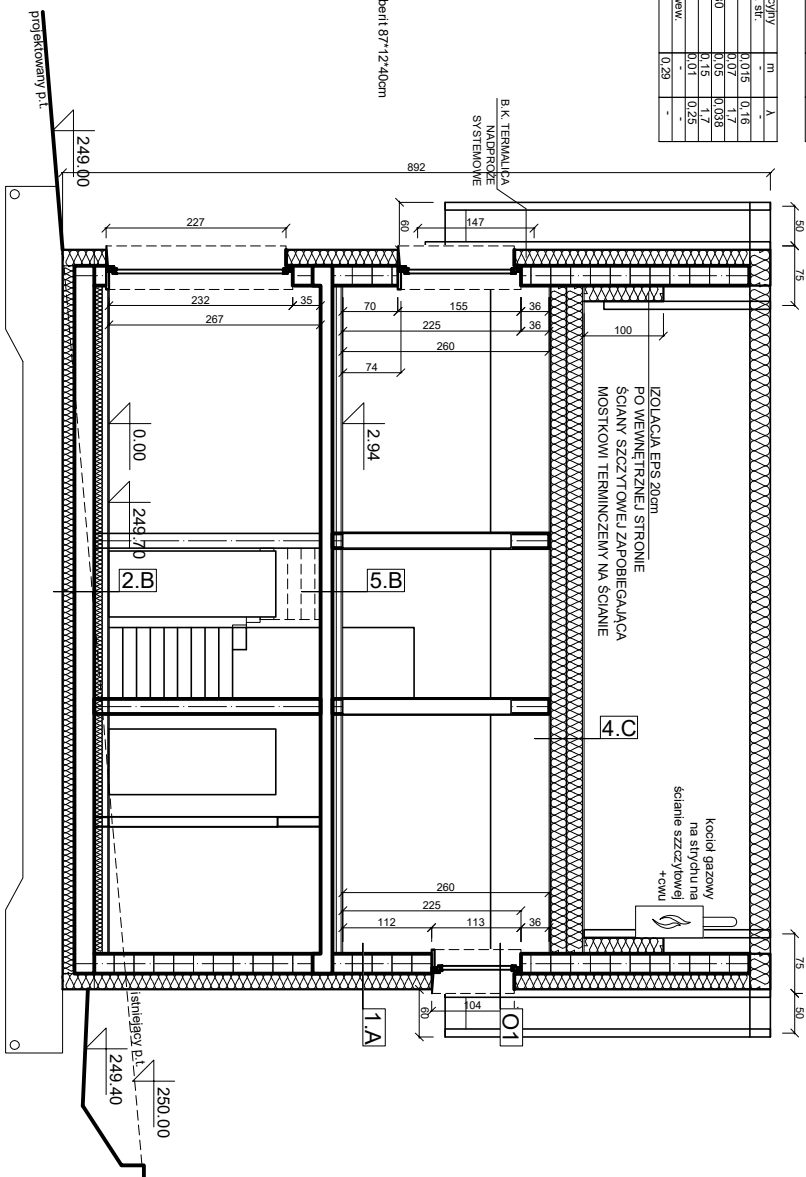
ZB: Płata fundamentowa		
głęb. przelaminowania po wew. str.	m	1
płytki ceramiczne	0,015	R-0,17
wylewka betonowa	0,05	0,038
Zalbit	0,05	
Graszk/porożka	0,30	
głęb. przelaminowania po str. wew.	0,50	R-0,00
U =	0,3	

I.A: Ściana zewnętrzna		
głęb. przelaminowania po wew. str.	m	1
tytuł gipsowy	0,01	-0,13
BK termalica gładka 375kg/m ³ Zem	0,24	0,4
styropian gładki	0,2	0,09
tytuł mineralny cieknotopliwy	0,005	0,031
głęb. przelaminowania po str. zew.	1,0	
U =	0,95	

S.B: Strop międzykomunikacyjny		
głęb. przelaminowania po wew. str.	m	1
wylewka betonowa	0,07	0,16
styropian akustyczny EPS 80	0,05	1,7
strop żelbetowy	0,15	0,038
tytuł gipsowy	0,01	1,7
głęb. przelaminowania po str. wew.	0,25	
U =	0,29	

I.C: Stropianka		
głęb. przelaminowania po wew. str.	m	1
tytuł gipsowy/tytuł GK	0,012	-0,1
izolacja termiczna	0,2	0,25
tytuł tynk + tynk 8x20	0,4	0,031
tytuł tynk + tynk 8x20	0,4	0,16
głęb. przelaminowania po str. zew.	0,02	0,134
U =	0,33	

I.C: Stropianka		
głęb. przelaminowania po wew. str.	m	1
tytuł GK	0,012	-0,1
izolacja termiczna	0,2	0,25
tytuł tynk + tynk 8x20	0,4	0,031
tytuł tynk + tynk 8x20	0,4	0,16
głęb. przelaminowania po str. zew.	0,02	0,134
U =	0,33	



PRZEKRÓJ B-B

ZB: Płata fundamentowa		
betonowa	m	1
Wylewka betonowa	0,015	R-0,17
EPS 80 termoizolacja	0,07	0,038
Zalbit	0,05	
EPS 200 termoizolacja	0,25	
Zalbit	0,30	
Graszk/porożka	0,30	
głęb. przelaminowania po str. wew.	0,50	R-0,00
U =	0,665	

ZB: Płata fundamentowa		
głęb. przelaminowania po wew. str.	m	1
płytki ceramiczne	0,015	R-0,17
wylewka betonowa	0,05	0,038
Zalbit	0,05	
Graszk/porożka	0,30	
głęb. przelaminowania po str. wew.	0,50	R-0,00
U =	0,3	

POWIERZCHNIA ZABUDOWY: 174,54m²
 POWIERZCHNIA CAŁKOWITA: 149,08m²
 POWIERZCHNIA UŻYTKOWA: 103,2m²
 PARTER: 54,03m²
 PODDASZE: 49,17m²

ekoTypowy #26 podstawa
 RYSUNEK POGŁĄDOWY JEST WŁASNOŚCIĄ
 DOMY PASYWNE EKOTYPOWE.PL SP. Z O.O.
 typowe.projekty@gmail.com tel. 517 301 336