

Okno 1 Elwiz s.a. Energio Passiv			
U _f	=0.79W/(m ² K)		
ψ _g	=0.028 W/(mK)		
U _g	=0.50 W/(m ² K)		
g	=50%		
ψ _{montaż siodło}	= -0.01W/(K)		
ψ _{montaż bottom}	=0.020W/(K)		

1.A: ściana zewnętrzna	m	λ
opór przelimitowania po wew. str.	-	R=0.13
łynk gipsowy	0.01	0.4
BK termalica gęstość 375kg/m ³	0.24	0.09
styropian graficzny	0.2	0.031
łynk mineralny cienkowarstwowy	0.005	1.0
opór przelimitowania po str.zew.	-	R=0.04
U=	0.55	U=

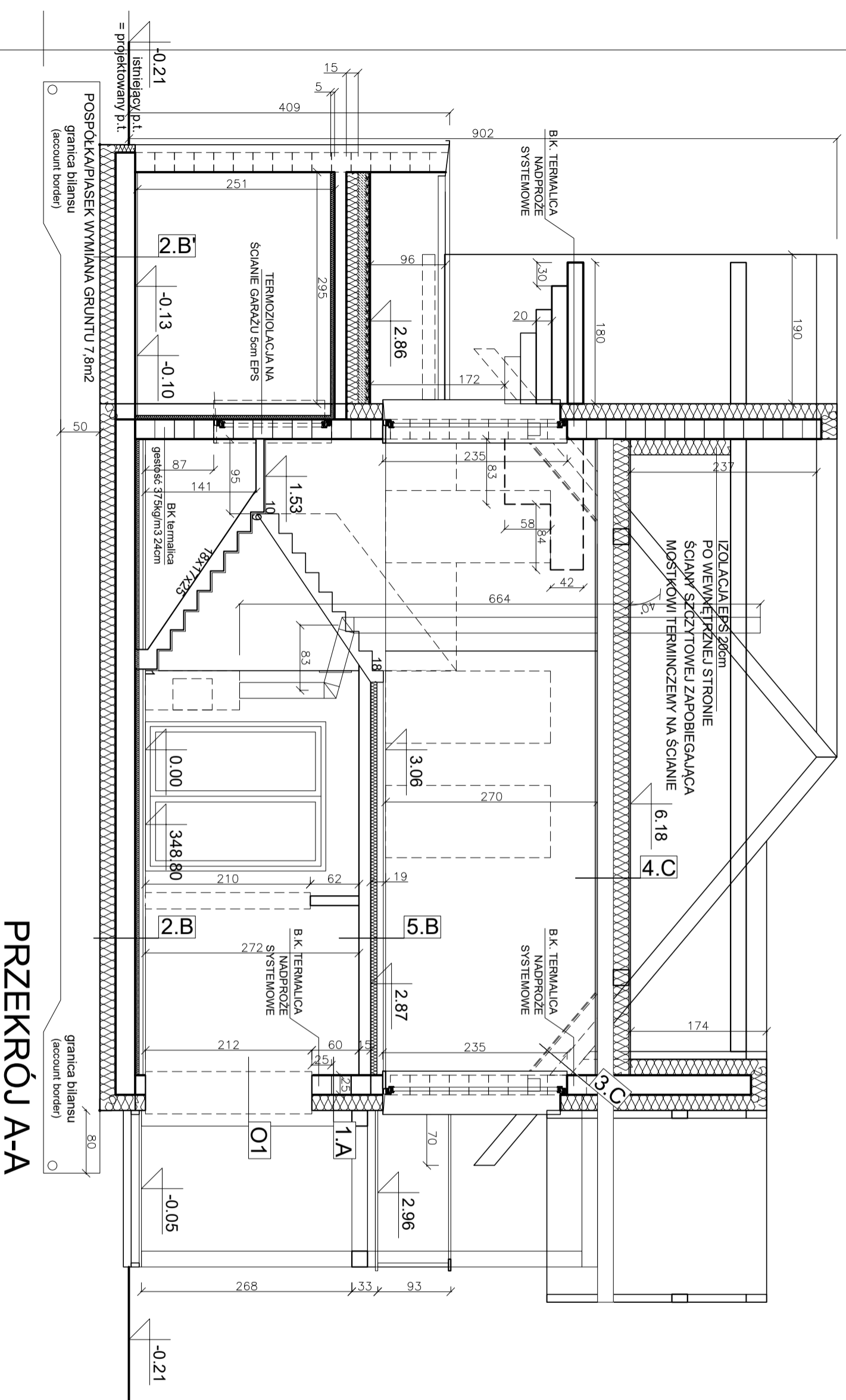
5.B: strop międzykondygnacyjny	m	λ
opór przelimitowania po wew. str.	-	-
drewno	0.015	0.16
wylewka betonowa	0.07	1.7
styropian akustyczny EPS 80	0.05	0.038
strop żelbetowy	0.15	1.7
łynk gipsowy	0.01	0.25
opór przelimitowania po str. wew.	-	-
U=	0.29	U=

4.C: Stropdach	m	λ
opór przelimitowania po wew. str.	-	R=0.1
plyta GK	0.012	0.25
OSB 3	0.022	0.13
izolacja termiczna	0.4	0.031
jęłka 10x20 + legar 8x20	0.4	0.16
OSB 3	0.02	0.13
dachówka	0.16	0.04
opór przelimitowania po str.zew.	-	R=0.04
U=	0.33	U=0.

3.C: Stropdach	m	λ
opór przelimitowania po wew. str.	-	R=0.1
plyta GK	0.012	0.25
OSB 3	0.022	0.13
izolacja termiczna	0.3	0.031
krótkowie 10x20 rozstaw 90cm	0.2	0.16
dachówka	0.03	0.04
opór przelimitowania po str.zew.	-	R=0.04
U=	0.33	U=0.

2.B: plyta fundamentowa	m	λ
drewno	0.015	R=0.17
wylewka betonowa	0.07	-
EPS 80 termoorganika	0.05	0.038
żelbet	0.25	-
EPS 200 termoorganika	0.30	-
piasek/pospółka	0.50	-
opór przelimitowania po str. wew.	-	R=0.00
U=	0.685	U=

2.B: plyta fundamentowa	m	λ
opór przelimitowania po wew. str.	-	R=0.17
plytki ceramiczne	0.015	-
wylewka betonowa	0.035	-
żelbet	0.25	-
piasek/pospółka	0.50	-
opór przelimitowania po str. wew.	-	R=0.00
U=	0.3	U=



PRZEKRÓJ A-A

POWIERZCHNIA ZABUDOWY:
 POWIERZCHNIA CAŁKOWITA:
 POWIERZCHNIA UŻYTKOWA:
 PARTER:
 PODDASZE:

140.15m²
 252.65m²
 190.84m²
 110.9m²
 79.95m²

Ekotypowy #27 podstawa
 RYSUNEK POGLĄDOWY JEST WŁASNOŚCIĄ
 DOMY PASYWNE EKOTYPOWE.PL SP. Z O.O.
 typowe.projekty@gmail.com tel. 517 301 336