

cena projektu 2500zł

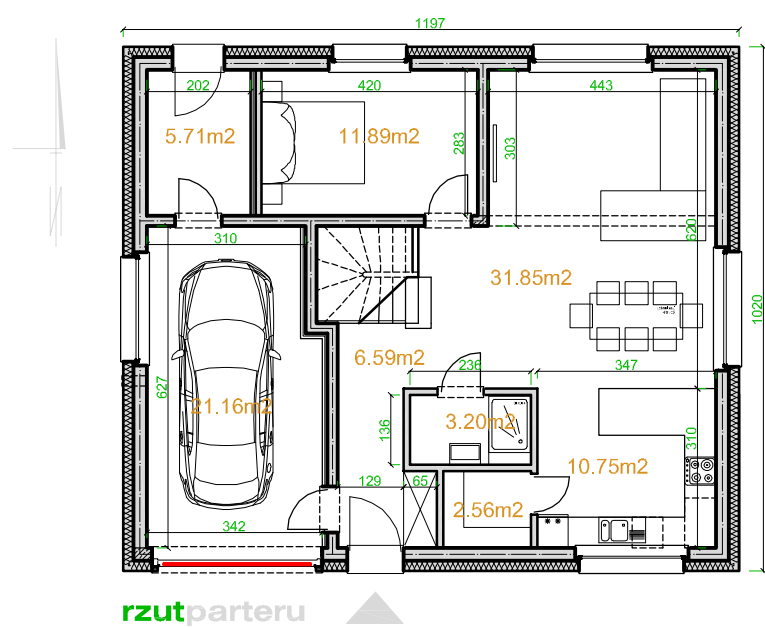


Powierzchnia użytkowa: **149.99m²**
Powierzchnia użytkowa łącznie: 171.15m²
Powierzchnia zabudowy: 122.10m²
Wysokość do kalenicy: 9.02m
Kąt nachylenia dachu: 40°
Zapotrzebowanie na energię: < 40kWh/m² *

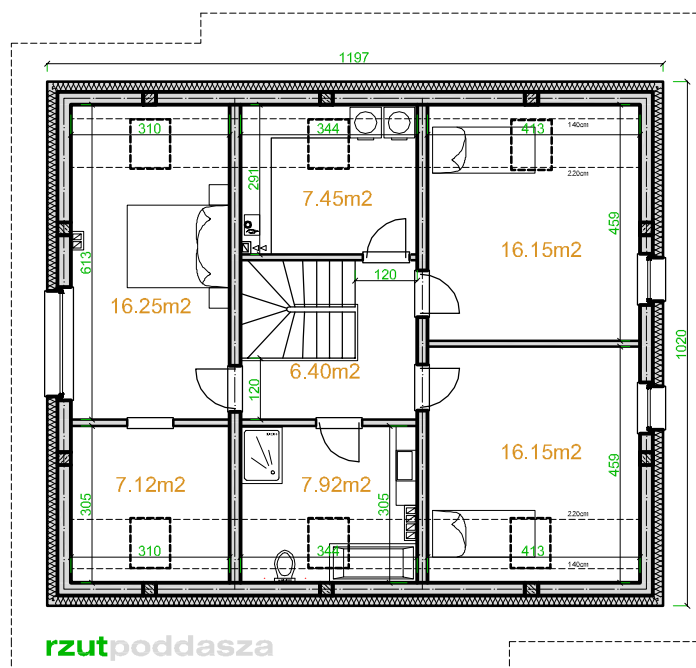
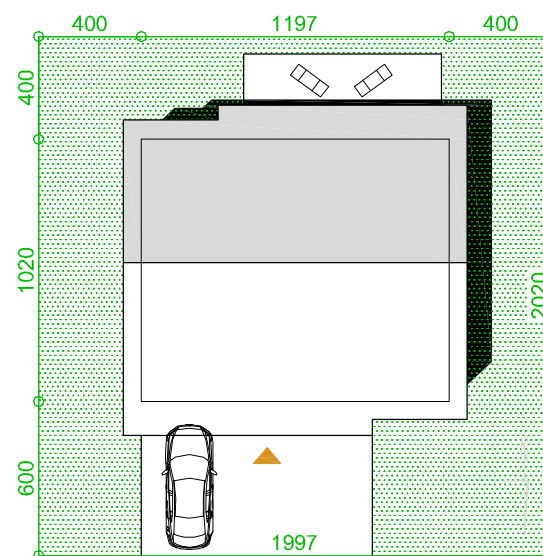
ekotypowy50
podstawa

Technologia:

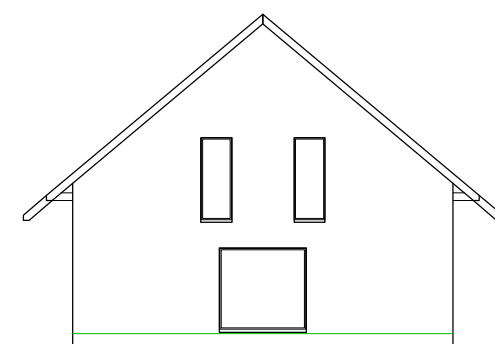
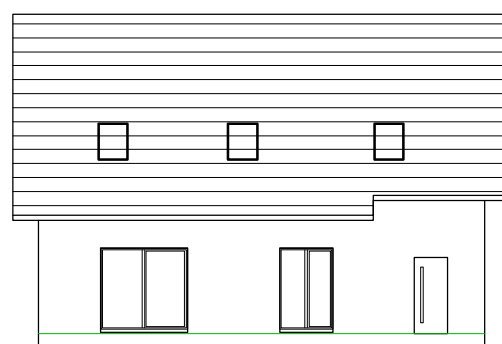
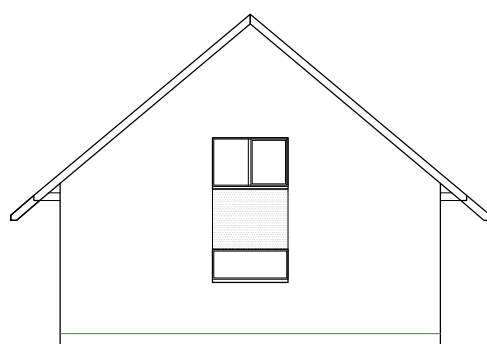
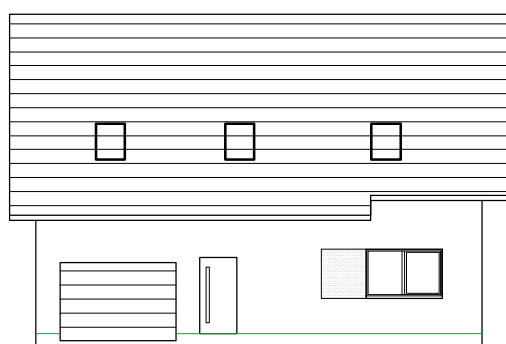
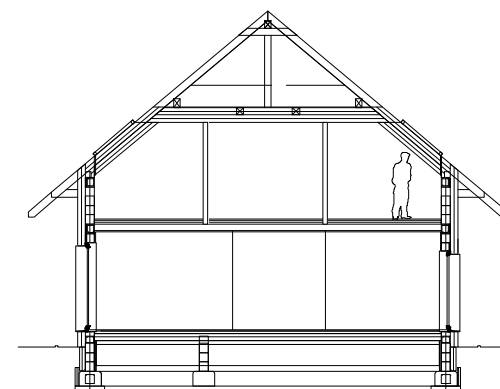
Fundament: ława fundamentowa lub płyta fundamentowa 25cm beton + 20cm XPS + 10cm EPS
Ściany: dwuwarstwowe- bloczek beton komórkowy 24cm + 25cm EPS 0,031
Stropy: monolityczne żelbetowe, gr. 15cm
Dach: drewniany, dachówka, izolacja wełna mineralna 2 x 20cm 0,031
C.O.: ogrzewanie elektryczne + fotowoltaika
Wentylacja: grawitacyjna lub mechaniczna z rekuperacją



rzut parteru



rzut poddasza



elevacja południowa