



Powierzchnia użytkowa: **141.87m<sup>2</sup>**

**ekotypowy30**

Powierzchnia użytkowa łącznie: 172.67m<sup>2</sup>

Powierzchnia zabudowy: 137.17m<sup>2</sup>

Wysokość do kalenicy: 8.61m

Kąt nachylenia dachu: 30°

Zapotrzebowanie na energię: **28kWh/m<sup>2</sup> \* SEZON**

**Technologia:**

Fundament: ława fundamentowa lub płyta fundamentowa 25cm beton + 15cm XPS + 10cm EPS

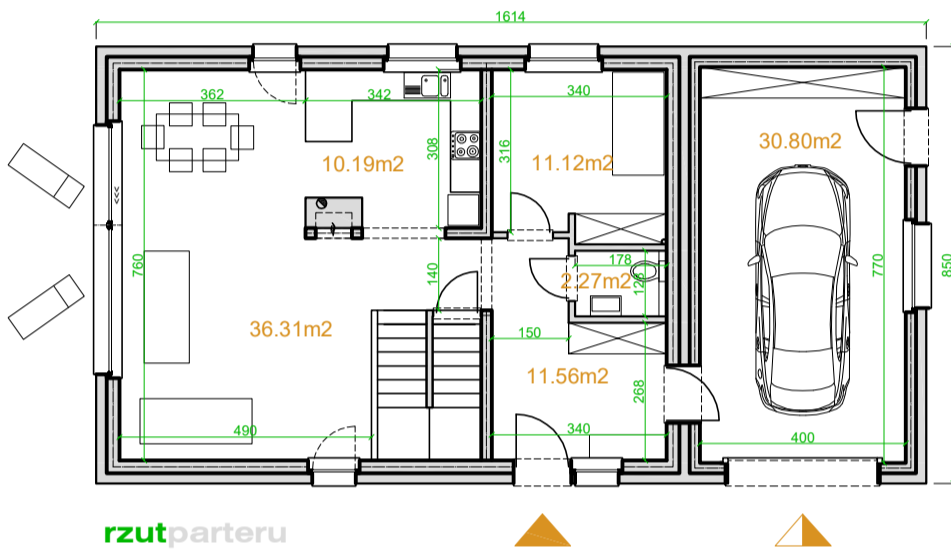
Ściany: dwuwarstwowe- bloczek beton komórkowy 24cm + 20cm EPS 0,031

Stropy: monolityczne żelbetowe, gr. 15cm

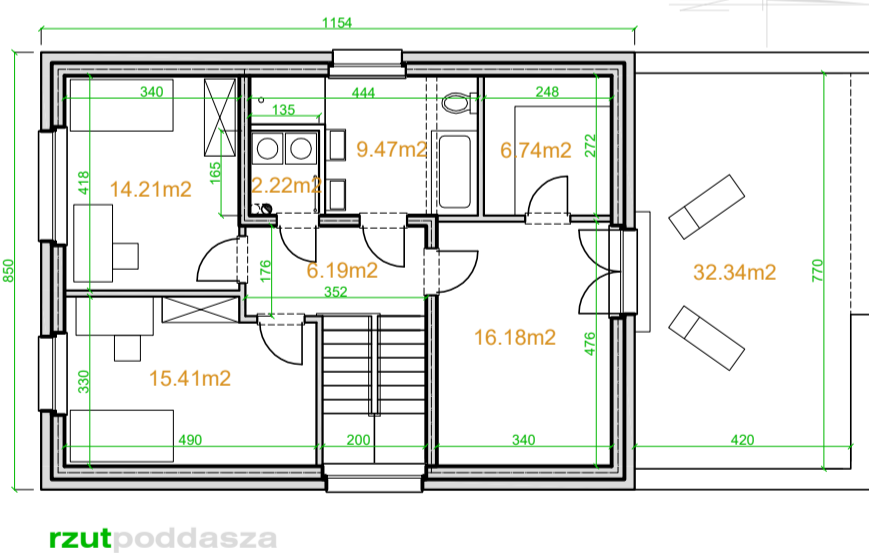
Dach: drewniany lub płyta żelbetowa, pokrycie blacha płaska lub dachówka

C.O.: kocioł gazowy, ogrzewanie elektryczne

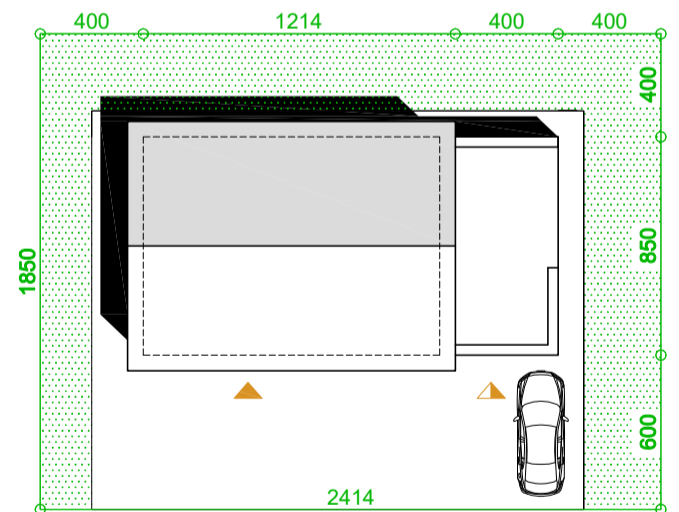
Wentylacja: grawitacyjna lub mechaniczna z rekuperacją



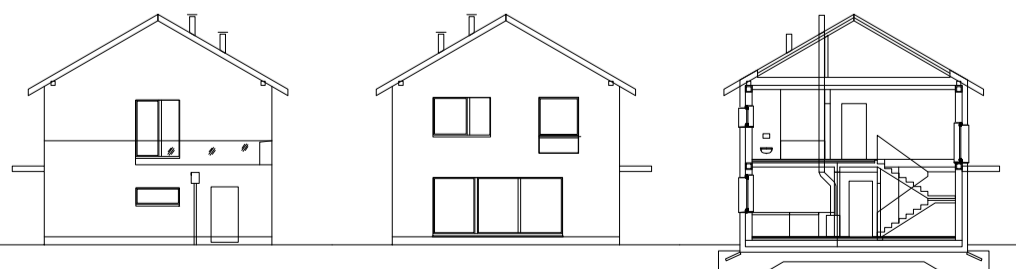
1 HOL	11.56
2 WC	2.27
3 POKÓJ	11.12
4 KUCHNIA	10.19
5 SALON	36.31
6 POM. GOSP	30.80
SUMA:	102.25m <sup>2</sup>



1 HOL	6.19
2 ŁAZIENKA	9.47
3 PRALNIA	2.22
4 POKÓJ	14.21
5 POKÓJ	15.41
6 POKÓJ	16.18
7 POKÓJ	6.74
SUMA:	70.42 m <sup>2</sup>



**elewacja frontowa**



**elewacja południowa**