



Powierzchnia użytkowa: **141.87m²**

ekotypowy30
lustrzane odbicie

Powierzchnia użytkowa łącznie: 172.67m²

Powierzchnia zabudowy: 137.17m²

Wysokość do kalenicy: 8.61m

Kąt nachylenia dachu: 30°

Zapotrzebowanie na energię: **28kWh/m² * SEZON**

Technologia:

Fundament: ława fundamentowa lub płyta fundamentowa 25cm beton + 15cm XPS + 10cm EPS

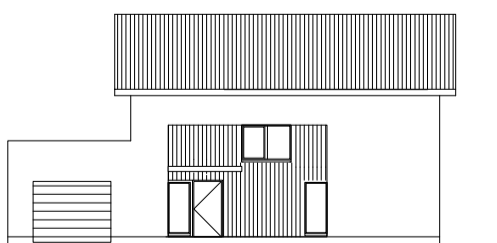
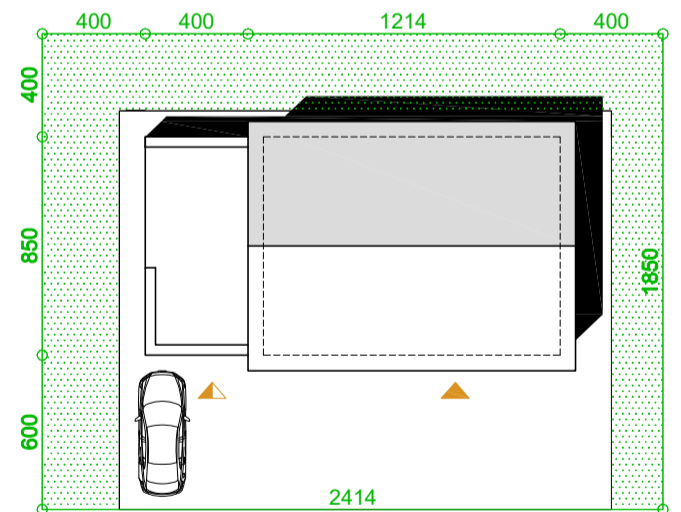
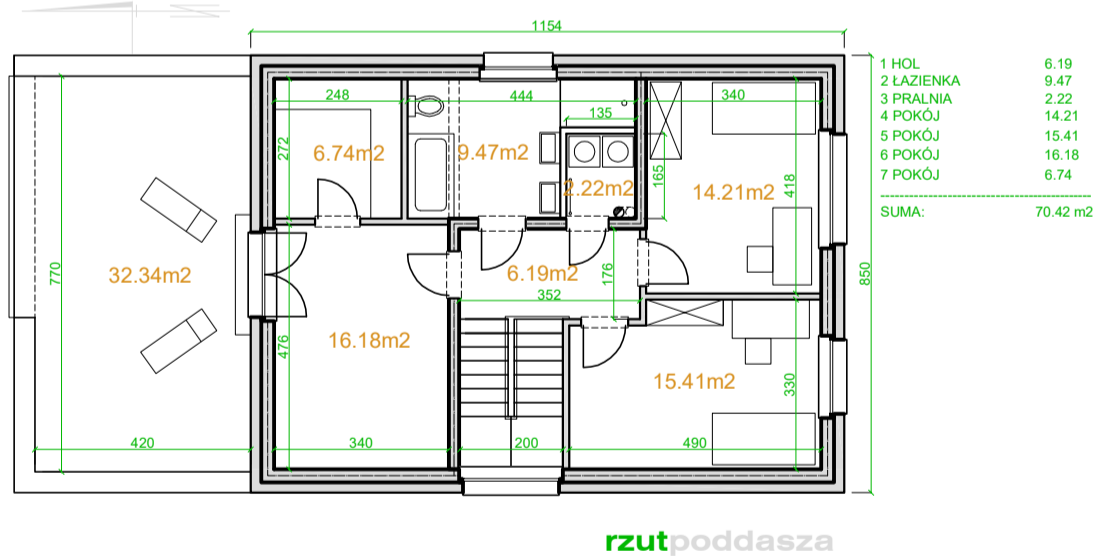
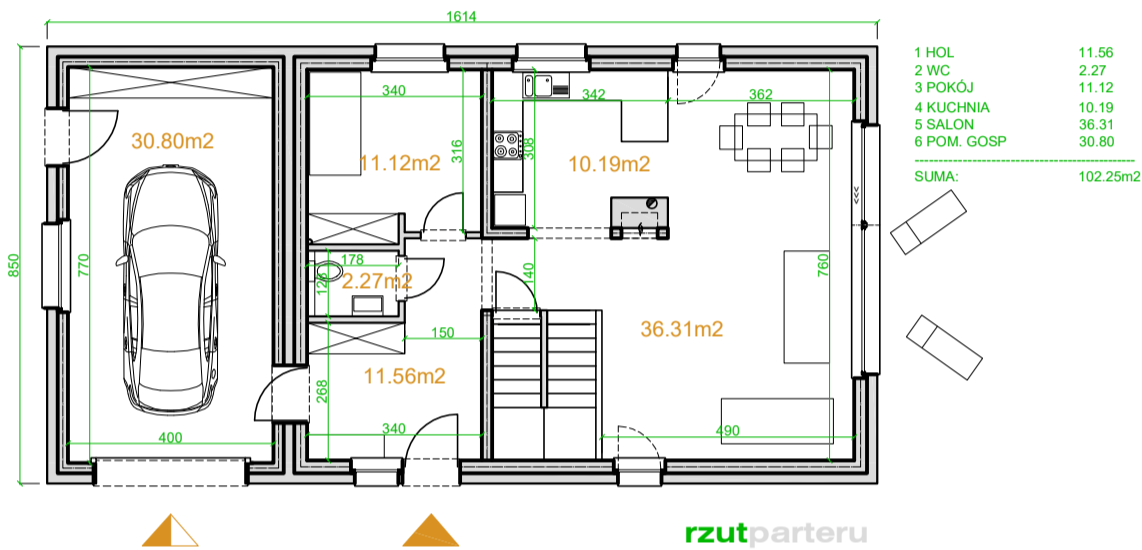
Ściany: dwuwarstwowe- bloczek beton komórkowy 24cm + 20cm EPS 0,031

Stropy: monolityczne żelbetowe, gr. 15cm

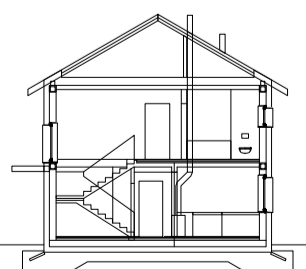
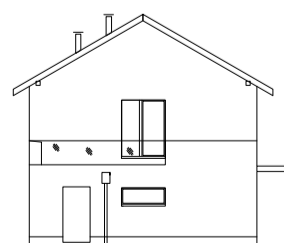
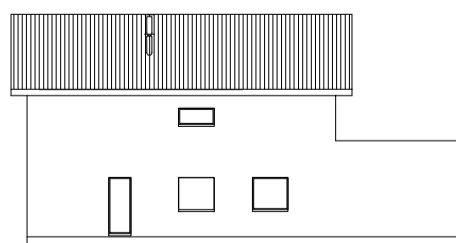
Dach: drewniany lub płyta żelbetowa, pokrycie blacha płaska lub dachówka

C.O.: kocioł gazowy, ogrzewanie elektryczne

Wentylacja: grawitacyjna lub mechaniczna z rekuperacją



elewacja frontowa



elewacja południowa